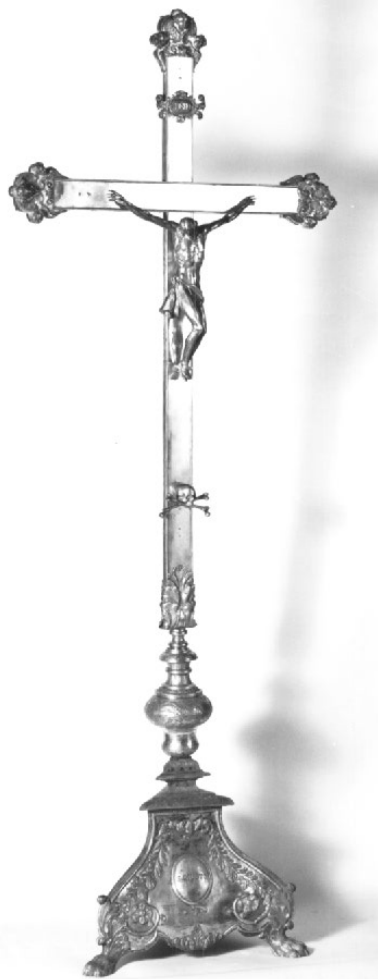


SCHEDA



CD - CODICI

| | |
|---------------------------------|----------|
| TSK - Tipo scheda | OA |
| LIR - Livello ricerca | C |
| NCT - CODICE UNIVOCO | |
| NCTR - Codice regione | 06 |
| NCTN - Numero catalogo generale | 00006263 |
| ESC - Ente schedatore | S69 |
| ECP - Ente competente | S120 |

OG - OGGETTO

OGT - OGGETTO

| | |
|--------------------|------------|
| OGTD - Definizione | crocifisso |
|--------------------|------------|

LC - LOCALIZZAZIONE GEOGRAFICO-AMMINISTRATIVA

PVC - LOCALIZZAZIONE GEOGRAFICO-AMMINISTRATIVA ATTUALE

| | |
|------------------|-----------------------|
| PVCS - Stato | Italia |
| PVCR - Regione | Friuli Venezia Giulia |
| PVCP - Provincia | TS |
| PVCC - Comune | Trieste |

LDC - COLLOCAZIONE SPECIFICA

DT - CRONOLOGIA**DTZ - CRONOLOGIA GENERICA**

DTZG - Secolo sec. XIX

DTS - CRONOLOGIA SPECIFICA

DTSI - Da 1846

DTSF - A 1846

DTM - Motivazione cronologia punzone

AU - DEFINIZIONE CULTURALE**ATB - AMBITO CULTURALE**

ATBD - Denominazione ambito Italia nord-orientale

ATBM - Motivazione dell'attribuzione contesto

MT - DATI TECNICI

MTC - Materia e tecnica argento/ sbalzo/ cesellatura

MIS - MISURE

MISA - Altezza 205

MISL - Larghezza 78

CO - CONSERVAZIONE**STC - STATO DI CONSERVAZIONE**

STCC - Stato di conservazione buono

DA - DATI ANALITICI**DES - DESCRIZIONE**

DESO - Indicazioni sull'oggetto

Base sagomata a tre facce poggiante su zampe leonine decorata a volute, cartelle e motivi fitomorfi. Nodo e breve fusto di raccordo decorati a cesello con motivo floreale. Croce a bracci lisci con teschio applicato ed estremità lobate con testine di cherubini. Cristo Crocifisso a fusione.

DESI - Codifica Iconclass NR (recupero pregresso)

DESS - Indicazioni sul soggetto Personaggi: Cristo crocifisso.

ISR - ISCRIZIONI

ISRC - Classe di appartenenza sacra

ISRS - Tecnica di scrittura NR (recupero pregresso)

ISRT - Tipo di caratteri lettere capitali

ISRP - Posizione sul cartiglio

ISRI - Trascrizione I N R I

ISR - ISCRIZIONI

ISRC - Classe di appartenenza dedicatoria

ISRS - Tecnica di scrittura a incisione

ISRP - Posizione sulla faccia anteriore della base, entro cartella

ISRI - Trascrizione S. GIUSTO

STM - STEMMI, EMBLEMI, MARCHI

| | |
|--------------------------------------|---|
| STMC - Classe di appartenenza | punzone |
| STMQ - Qualificazione | garanzia |
| STMI - Identificazione | Impero Austro-ungarico Ufficio di Trieste |
| STMP - Posizione | NR (recupero pregresso) |
| STMD - Descrizione | NR (recupero pregresso) |

STM - STEMMI, EMBLEMI, MARCHI

| | |
|--------------------------------------|-------------------------|
| STMC - Classe di appartenenza | punzone |
| STMQ - Qualificazione | garanzia |
| STMI - Identificazione | città di Trieste |
| STMP - Posizione | NR (recupero pregresso) |
| STMD - Descrizione | L |

STM - STEMMI, EMBLEMI, MARCHI

| | |
|--------------------------------------|-------------------------|
| STMC - Classe di appartenenza | punzone |
| STMQ - Qualificazione | garanzia |
| STMI - Identificazione | titolo dell'argento |
| STMP - Posizione | NR (recupero pregresso) |
| STMD - Descrizione | 13 |

NSC - Notizie storico-critiche
La croce riprende moduli dell'oreficeria triestina della metà del secolo XIX. L'anno di esecuzione è riportato sul marchio di controllo e garanzia.

TU - CONDIZIONE GIURIDICA E VINCOLI

CDG - CONDIZIONE GIURIDICA

| | |
|------------------------------------|------------------------------------|
| CDGG - Indicazione generica | proprietà Ente religioso cattolico |
|------------------------------------|------------------------------------|

DO - FONTI E DOCUMENTI DI RIFERIMENTO

FTA - DOCUMENTAZIONE FOTOGRAFICA

| | |
|-------------------------------------|-------------------------|
| FTAX - Genere | documentazione allegata |
| FTAP - Tipo | fotografia b/n |
| FTAN - Codice identificativo | SBAAAAS TS 00017659 |

FTA - DOCUMENTAZIONE FOTOGRAFICA

| | |
|----------------------|-------------------------|
| FTAX - Genere | documentazione allegata |
| FTAP - Tipo | fotografia b/n |

FTA - DOCUMENTAZIONE FOTOGRAFICA

| | |
|----------------------|-------------------------|
| FTAX - Genere | documentazione allegata |
| FTAP - Tipo | fotografia b/n |

AD - ACCESSO AI DATI

ADS - SPECIFICHE DI ACCESSO AI DATI

| | |
|----------------------------------|--|
| ADSP - Profilo di accesso | 3 |
| ADSM - Motivazione | scheda di bene non adeguatamente sorvegliabile |

CM - COMPILAZIONE

CMP - COMPILAZIONE

| | |
|---|-------------------------|
| CMPD - Data | 1975 |
| CMPN - Nome | Millosovich T. |
| FUR - Funzionario responsabile | Crusvar L. |
| FUR - Funzionario responsabile | Roccia M. |
| RVM - TRASCRIZIONE PER INFORMATIZZAZIONE | |
| RVMD - Data | 2006 |
| RVMN - Nome | ARTPAST/ Cailotto C. |
| AGG - AGGIORNAMENTO - REVISIONE | |
| AGGD - Data | 2006 |
| AGGN - Nome | ARTPAST/ Cailotto C. |
| AGGF - Funzionario responsabile | NR (recupero pregresso) |