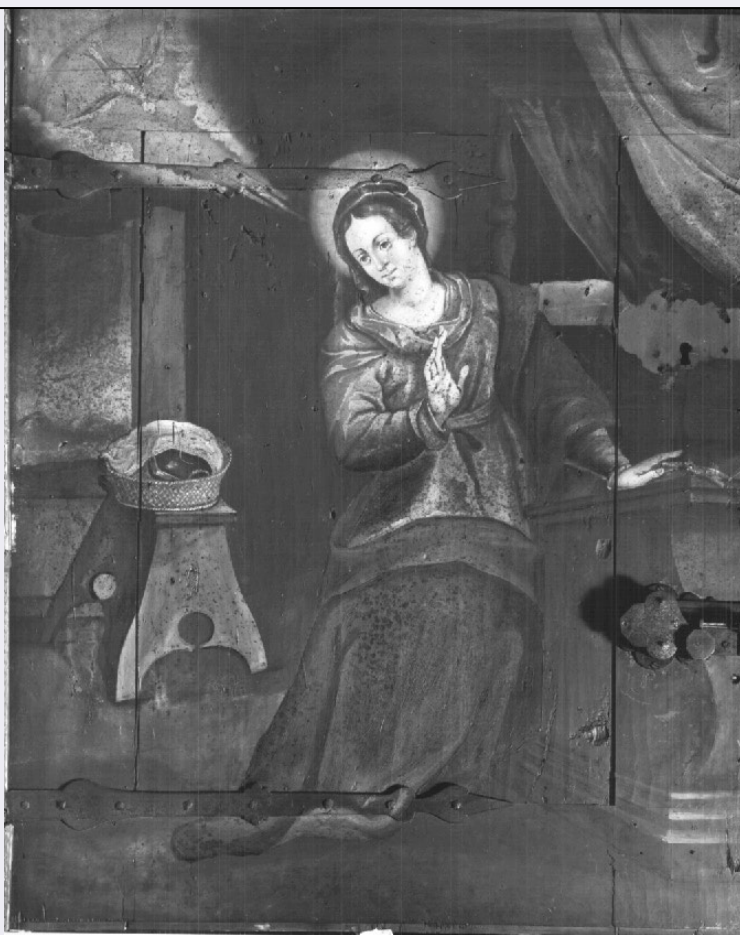


SCHEDA



CD - CODICI

TSK - Tipo scheda	OA
LIR - Livello ricerca	C
NCT - CODICE UNIVOCO	
NCTR - Codice regione	06
NCTN - Numero catalogo generale	00006279
ESC - Ente schedatore	S69
ECP - Ente competente	S120

RV - RELAZIONI

RVE - STRUTTURA COMPLESSA

RVEL - Livello	1.4
RVER - Codice bene radice	0600006279
RVES - Codice bene componente	0600006285

OG - OGGETTO

OGT - OGGETTO

OGTD - Definizione	dipinto
OGTP - Posizione	all'interno di un'anta dell'armadio

SGT - SOGGETTO

SGTI - Identificazione	Madonna annunciata
-------------------------------	--------------------

LC - LOCALIZZAZIONE GEOGRAFICO-AMMINISTRATIVA

PVC - LOCALIZZAZIONE GEOGRAFICO-AMMINISTRATIVA ATTUALE

PVCS - Stato	Italia
PVCR - Regione	Friuli Venezia Giulia
PVCP - Provincia	TS
PVCC - Comune	Trieste

LDC - COLLOCAZIONE SPECIFICA

UB - UBICAZIONE E DATI PATRIMONIALI

UBO - Ubicazione originaria	OR
------------------------------------	----

DT - CRONOLOGIA

DTZ - CRONOLOGIA GENERICA

DTZG - Secolo	sec. XVII
----------------------	-----------

DTS - CRONOLOGIA SPECIFICA

DTSI - Da	1624
------------------	------

DTSV - Validità	post
------------------------	------

DTSF - A	1624
-----------------	------

DTSL - Validità	post
------------------------	------

DTM - Motivazione cronologia	bibliografia
-------------------------------------	--------------

AU - DEFINIZIONE CULTURALE

ATB - AMBITO CULTURALE

ATBD - Denominazione	ambito Italia nord-orientale
-----------------------------	------------------------------

ATBM - Motivazione dell'attribuzione	contesto
---	----------

MT - DATI TECNICI

MTC - Materia e tecnica	tavola/ pittura a olio
--------------------------------	------------------------

MIS - MISURE

MISA - Altezza	130
-----------------------	-----

MISL - Larghezza	112.5
-------------------------	-------

CO - CONSERVAZIONE

STC - STATO DI CONSERVAZIONE

STCC - Stato di conservazione	discreto
--------------------------------------	----------

DA - DATI ANALITICI

DES - DESCRIZIONE

DESO - Indicazioni sull'oggetto	.
--	---

DESI - Codifica Iconclass	NR (recupero pregresso)
----------------------------------	-------------------------

DESS - Indicazioni sul soggetto	Personaggi: Madonna. Simboli: (Spirito Santo) colomba. Mobilia: tavolo; sgabello; tendaggio. Oggetti: cestino.
--	--

NSC - Notizie storico-critiche	L'impostazione della figura rimanda a modelli del tardo '500 veneto, pur risentendo di un certo influsso baroccesco. La Madonna - come pure l'angelo (cfr. scheda n° 0600006279/1.3) - sono con ogni
---------------------------------------	--

probabilità derivati da stampe di repertorio ed attribuibili allo stesso autore degli altri dipinti delle ante.

TU - CONDIZIONE GIURIDICA E VINCOLI

CDG - CONDIZIONE GIURIDICA

CDGG - Indicazione generica proprietà Ente religioso cattolico

DO - FONTI E DOCUMENTI DI RIFERIMENTO

FTA - DOCUMENTAZIONE FOTOGRAFICA

FTAX - Genere documentazione allegata
FTAP - Tipo fotografia b/n
FTAN - Codice identificativo SBAAAAS TS 00017686

BIB - BIBLIOGRAFIA

BIBX - Genere bibliografia specifica
BIBA - Autore Scussa V.
BIBD - Anno di edizione 1863
BIBH - Sigla per citazione 00000311
BIBN - V., pp., nn. p. 48

BIB - BIBLIOGRAFIA

BIBX - Genere bibliografia specifica
BIBA - Autore Mirabella Roberti M.
BIBD - Anno di edizione 1970
BIBH - Sigla per citazione 00000302
BIBN - V., pp., nn. p. 48

BIB - BIBLIOGRAFIA

BIBX - Genere bibliografia specifica
BIBA - Autore De Incontrera O.
BIBD - Anno di edizione 1928
BIBH - Sigla per citazione 00000305
BIBN - V., pp., nn. p. 55

BIB - BIBLIOGRAFIA

BIBX - Genere bibliografia specifica
BIBA - Autore Cuscito G.
BIBD - Anno di edizione 1969-1970
BIBH - Sigla per citazione 00000301

AD - ACCESSO AI DATI

ADS - SPECIFICHE DI ACCESSO AI DATI

ADSP - Profilo di accesso 3
ADSM - Motivazione scheda di bene non adeguatamente sorvegliabile

CM - COMPILAZIONE

CMP - COMPILAZIONE

CMPD - Data 1975
CMPN - Nome Millosovich T.
FUR - Funzionario

responsabile	Crusvar L.
FUR - Funzionario responsabile	Roccia M.
RVM - TRASCRIZIONE PER INFORMATIZZAZIONE	
RVMD - Data	2006
RVMN - Nome	ARTPAST/ Cailotto C.
AGG - AGGIORNAMENTO - REVISIONE	
AGGD - Data	2006
AGGN - Nome	ARTPAST/ Cailotto C.
AGGF - Funzionario responsabile	NR (recupero pregresso)