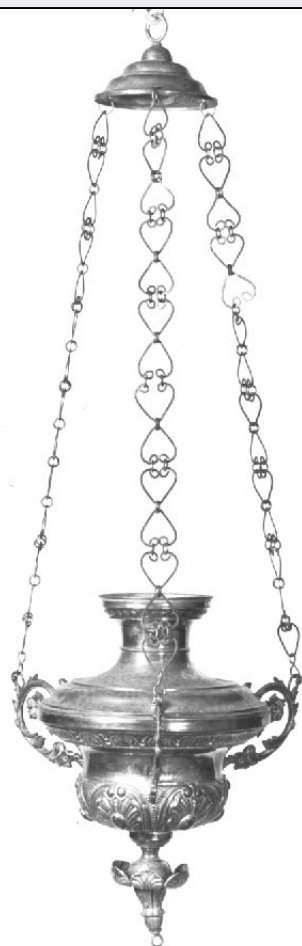


# SCHEDA



## CD - CODICI

TSK - Tipo scheda OA

LIR - Livello ricerca I

### NCT - CODICE UNIVOCO

NCTR - Codice regione 06

NCTN - Numero catalogo generale 00006290

ESC - Ente schedatore S69

ECP - Ente competente S120

## OG - OGGETTO

### OGT - OGGETTO

OGTD - Definizione lampada pensile

## LC - LOCALIZZAZIONE GEOGRAFICO-AMMINISTRATIVA

### PVC - LOCALIZZAZIONE GEOGRAFICO-AMMINISTRATIVA ATTUALE

PVCS - Stato Italia

PVCR - Regione Friuli Venezia Giulia

PVCP - Provincia TS

PVCC - Comune Trieste

### LDC - COLLOCAZIONE SPECIFICA

**DT - CRONOLOGIA****DTZ - CRONOLOGIA GENERICA**

DTZG - Secolo                      sec. XIX

**DTS - CRONOLOGIA SPECIFICA**

DTSI - Da                              1800

DTSF - A                                1899

DTM - Motivazione cronologia      analisi stilistica

**AU - DEFINIZIONE CULTURALE****ATB - AMBITO CULTURALE**

ATBD - Denominazione                ambito Italia nord-orientale

ATBM - Motivazione  
dell'attribuzione                        contesto

**MT - DATI TECNICI**

MTC - Materia e tecnica                metallo/ argentatura

**MIS - MISURE**

MISA - Altezza                         45

**CO - CONSERVAZIONE****STC - STATO DI CONSERVAZIONE**

STCC - Stato di  
conservazione                            discreto

**DA - DATI ANALITICI****DES - DESCRIZIONE**

DESO - Indicazioni  
sull'oggetto                                Lampada ad anfora. Corpo centrale decorato nella parte inferiore a scudi con motivo floreale. Catene di collegamento al cupolino innestate su bracci a volute. Peduncolo terminale.

DESI - Codifica Iconclass                NR (recupero pregresso)

DESS - Indicazioni sul  
soggetto                                      NR (recupero pregresso)

NSC - Notizie storico-critiche            Prodotto seriale di bottega locale.

**TU - CONDIZIONE GIURIDICA E VINCOLI****CDG - CONDIZIONE GIURIDICA**

CDGG - Indicazione  
generica                                      proprietà Ente religioso cattolico

**DO - FONTI E DOCUMENTI DI RIFERIMENTO****FTA - DOCUMENTAZIONE FOTOGRAFICA**

FTAX - Genere                                documentazione allegata

FTAP - Tipo                                    fotografia b/n

FTAN - Codice identificativo              SBAAAAS TS 00017692

**AD - ACCESSO AI DATI****ADS - SPECIFICHE DI ACCESSO AI DATI**

ADSP - Profilo di accesso                3

ADSM - Motivazione                        scheda di bene non adeguatamente sorvegliabile

**CM - COMPILAZIONE****CMP - COMPILAZIONE**

<b>CMPD - Data</b>	1975
<b>CMPN - Nome</b>	Millosovich T.
<b>FUR - Funzionario responsabile</b>	Crusvar L.
<b>FUR - Funzionario responsabile</b>	Roccia M.
<b>RVM - TRASCRIZIONE PER INFORMATIZZAZIONE</b>	
<b>RVMD - Data</b>	2006
<b>RVMN - Nome</b>	ARTPAST/ Cailotto C.
<b>AGG - AGGIORNAMENTO - REVISIONE</b>	
<b>AGGD - Data</b>	2006
<b>AGGN - Nome</b>	ARTPAST/ Cailotto C.
<b>AGGF - Funzionario responsabile</b>	NR (recupero pregresso)