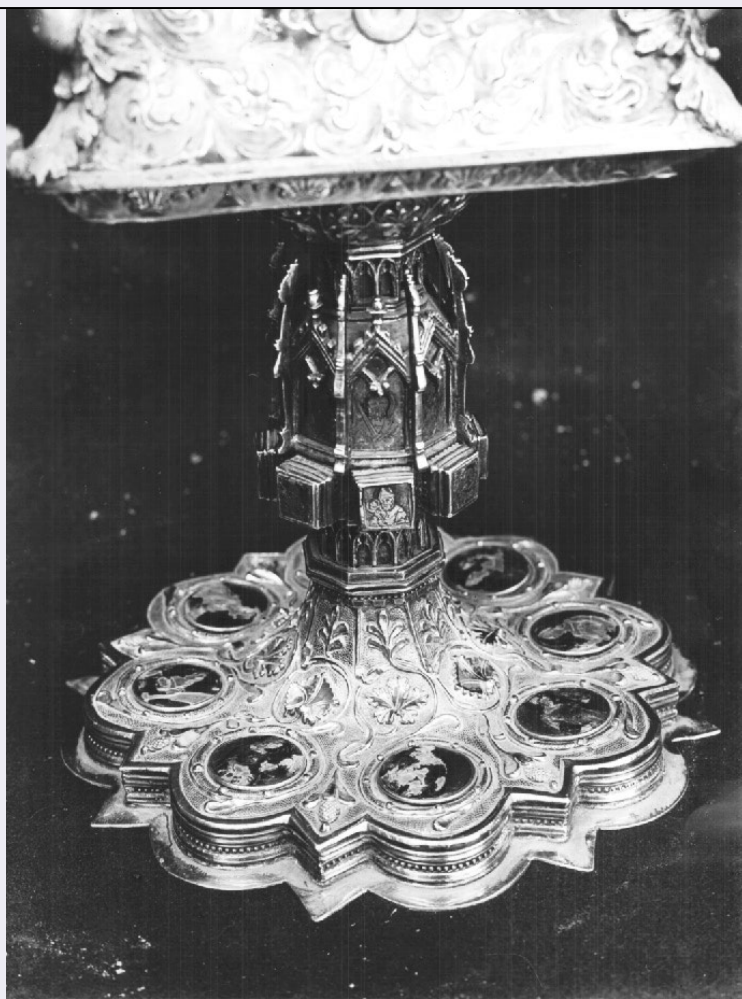


SCHEDA



CD - CODICI

TSK - Tipo scheda	OA
LIR - Livello ricerca	I
NCT - CODICE UNIVOCO	
NCTR - Codice regione	06
NCTN - Numero catalogo generale	00006310
ESC - Ente schedatore	S69
ECP - Ente competente	S120

RV - RELAZIONI

RVE - STRUTTURA COMPLESSA

RVEL - Livello	1
RVER - Codice bene radice	0600006310

OG - OGGETTO

OGT - OGGETTO

OGTD - Definizione	base per reliquiario
OGTP - Posizione	sotto la teca

LC - LOCALIZZAZIONE GEOGRAFICO-AMMINISTRATIVA

PVC - LOCALIZZAZIONE GEOGRAFICO-AMMINISTRATIVA ATTUALE

PVCS - Stato	Italia
--------------	--------

PVCR - Regione	Friuli Venezia Giulia
PVCP - Provincia	TS
PVCC - Comune	Trieste
LDC - COLLOCAZIONE SPECIFICA	
UB - UBICAZIONE E DATI PATRIMONIALI	
UBO - Ubicazione originaria	OR
DT - CRONOLOGIA	
DTZ - CRONOLOGIA GENERICA	
DTZG - Secolo	secc. XV/ XVI
DTS - CRONOLOGIA SPECIFICA	
DTSI - Da	1400
DTSF - A	1599
DTM - Motivazione cronologia	analisi stilistica
AU - DEFINIZIONE CULTURALE	
ATB - AMBITO CULTURALE	
ATBD - Denominazione	ambito veneto
ATBM - Motivazione dell'attribuzione	punzone
MT - DATI TECNICI	
MTC - Materia e tecnica	argento/ sbalzo/ niellatura
MIS - MISURE	
MISA - Altezza	16.5
MISD - Diametro	17.5
CO - CONSERVAZIONE	
STC - STATO DI CONSERVAZIONE	
STCC - Stato di conservazione	discreto
STCS - Indicazioni specifiche	tracce di rimaneggiamenti e restauri
DA - DATI ANALITICI	
DES - DESCRIZIONE	
DESO - Indicazioni sull'oggetto	Piede a due corpi. Base a otto lobi alternati a punte con decorazione a motivi fitomorfi. Nodo a edicola architettonica esagonale composta da nicchie includenti figure di santi a incisione tra figure e pinnacoli. Alla base del nodo struttura ad anello composta da castoni incisi raffiguranti figure di santi.
DESI - Codifica Iconclass	NR (recupero pregresso)
DESS - Indicazioni sul soggetto	NR (recupero pregresso)
STM - STEMMI, EMBLEMI, MARCHI	
STMC - Classe di appartenenza	punzone
STMQ - Qualificazione	garanzia
STMI - Identificazione	Repubblica di Venezia

STMU - Quantità	2
STMP - Posizione	sul bordo interno del piede
STMD - Descrizione	leone in moleca
STM - STEMMI, EMBLEMI, MARCHI	
STMC - Classe di appartenenza	punzone
STMQ - Qualificazione	bottega
STMP - Posizione	sul bordo interno del piede
STMD - Descrizione	bollo a quattro lobi
STM - STEMMI, EMBLEMI, MARCHI	
STMC - Classe di appartenenza	punzone
STMP - Posizione	sul bordo interno del piede
STMD - Descrizione	illeggibile
NSC - Notizie storico-critiche	La base è oggetto di oreficeria gotica di bottega veneziana. Gli smalti che originariamente decoravano le figurine della base sono stati asportati da interventi di ripulitura eseguiti in passato.
TU - CONDIZIONE GIURIDICA E VINCOLI	
CDG - CONDIZIONE GIURIDICA	
CDGG - Indicazione generica	proprietà Ente religioso cattolico
ALN - MUTAMENTI TITOLARITA'/POSSESSO/DETENZIONE	
ALNT - Tipo evento	furto
ALND - Data evento	1984/01/22
DO - FONTI E DOCUMENTI DI RIFERIMENTO	
FTA - DOCUMENTAZIONE FOTOGRAFICA	
FTAX - Genere	documentazione allegata
FTAP - Tipo	fotografia b/n
FTAN - Codice identificativo	SBAAAAS TS 00012825
BIB - BIBLIOGRAFIA	
BIBX - Genere	bibliografia specifica
BIBA - Autore	Tamaro A.
BIBD - Anno di edizione	1924
BIBN - V., pp., nn.	p. 430
BIB - BIBLIOGRAFIA	
BIBX - Genere	bibliografia specifica
BIBA - Autore	De Incontrera O.
BIBD - Anno di edizione	1928
BIBH - Sigla per citazione	00000305
BIBN - V., pp., nn.	p.39
BIB - BIBLIOGRAFIA	
BIBX - Genere	bibliografia specifica
BIBA - Autore	Cuscito G.
BIBD - Anno di edizione	1969-1970

BIBH - Sigla per citazione	00000301
BIBN - V., pp., nn.	p. 191
BIB - BIBLIOGRAFIA	
BIBX - Genere	bibliografia specifica
BIBA - Autore	Mirabella Roberti M.
BIBD - Anno di edizione	1970
BIBH - Sigla per citazione	00000302
BIBN - V., pp., nn.	p. 51
BIB - BIBLIOGRAFIA	
BIBX - Genere	bibliografia specifica
BIBA - Autore	Crusvar L./ Ruaro Loseri A./ Walker M.
BIBD - Anno di edizione	1978
BIBH - Sigla per citazione	00000309
MST - MOSTRE	
MSTT - Titolo	I tesori delle Comunità religiose di Trieste
MSTL - Luogo	Trieste
MSTD - Data	1978
AD - ACCESSO AI DATI	
ADS - SPECIFICHE DI ACCESSO AI DATI	
ADSP - Profilo di accesso	3
ADSM - Motivazione	scheda di bene non adeguatamente sorvegliabile
CM - COMPILAZIONE	
CMP - COMPILAZIONE	
CMPD - Data	1975
CMPN - Nome	Millossovich T.
FUR - Funzionario responsabile	Crusvar L.
FUR - Funzionario responsabile	Roccia M.
RVM - TRASCRIZIONE PER INFORMATIZZAZIONE	
RVMD - Data	2006
RVMN - Nome	ARTPAST/ Cailotto C.
AGG - AGGIORNAMENTO - REVISIONE	
AGGD - Data	2006
AGGN - Nome	ARTPAST/ Cailotto C.
AGGF - Funzionario responsabile	NR (recupero pregresso)