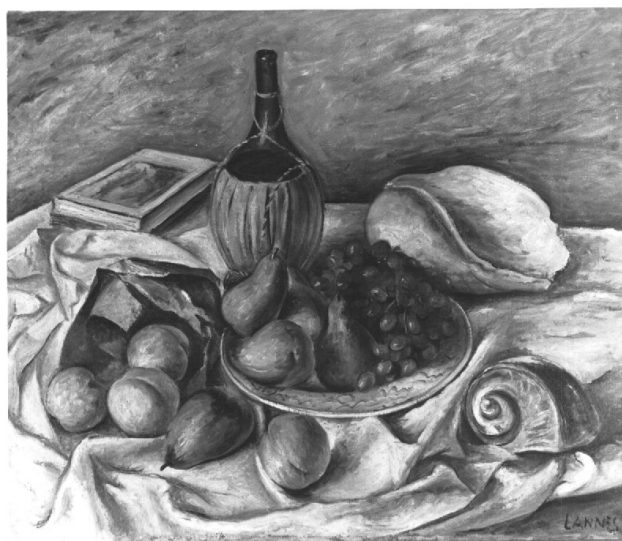


SCHEDA



CD - CODICI

TSK - Tipo scheda	OA
LIR - Livello ricerca	C
NCT - CODICE UNIVOCO	
NCTR - Codice regione	06
NCTN - Numero catalogo generale	00007345
ESC - Ente schedatore	S69
ECP - Ente competente	S120

OG - OGGETTO

OGT - OGGETTO

OGTD - Definizione dipinto

SGT - SOGGETTO

SGTI - Identificazione natura morta con frutta

SGTT - Titolo frutta e conchiglie

LC - LOCALIZZAZIONE GEOGRAFICO-AMMINISTRATIVA

PVC - LOCALIZZAZIONE GEOGRAFICO-AMMINISTRATIVA ATTUALE

PVCS - Stato Italia

PVCR - Regione Friuli Venezia Giulia

PVCP - Provincia TS

PVCC - Comune Trieste

LDC - COLLOCAZIONE SPECIFICA

LDCT - Tipologia palazzo

LDCQ - Qualificazione uffici amministrativi

LDCN - Denominazione Palazzo Economo

LDCU - Denominazione spazio viabilistico Piazza Libertà

LDCM - Denominazione raccolta Collezione d'Arte Moderna SBPPSAE Friuli Venezia Giulia

LDCS - Specifiche	uffici
UB - UBICAZIONE E DATI PATRIMONIALI	
INV - INVENTARIO DI MUSEO O SOPRINTENDENZA	
INVN - Numero	10
INVD - Data	NR (recupero pregresso)
DT - CRONOLOGIA	
DTZ - CRONOLOGIA GENERICA	
DTZG - Secolo	sec. XX
DTS - CRONOLOGIA SPECIFICA	
DTSI - Da	1950
DTSV - Validità	ante
DTSF - A	1950
DTSL - Validità	ante
DTM - Motivazione cronologia	analisi stilistica
AU - DEFINIZIONE CULTURALE	
ATB - AMBITO CULTURALE	
ATBD - Denominazione	ambito Italia nord-orientale
ATBM - Motivazione dell'attribuzione	contesto
MT - DATI TECNICI	
MTC - Materia e tecnica	tela/ pittura a olio
MIS - MISURE	
MISA - Altezza	82
MISL - Larghezza	99
CO - CONSERVAZIONE	
STC - STATO DI CONSERVAZIONE	
STCC - Stato di conservazione	buono
DA - DATI ANALITICI	
DES - DESCRIZIONE	
DESO - Indicazioni sull'oggetto	.
DESI - Codifica Iconclass	NR (recupero pregresso)
DESS - Indicazioni sul soggetto	Mobilia: tavolo. Oggetti: piatto; fiasco; libro; conchiglie. Frutti: uva; pesche; pere.
ISR - ISCRIZIONI	
ISRC - Classe di appartenenza	documentaria
ISRS - Tecnica di scrittura	a pennello
ISRT - Tipo di caratteri	lettere capitali
ISRP - Posizione	in basso a destra
ISRI - Trascrizione	LANNES
	Ben definito l'impianto compositivo, dal quale emerge, per tocchi intensi di colore, la frutta; mentre le conchiglie, nella gradualità

NSC - Notizie storico-critiche	sfumata dei toni,ricercano un equilibrio cromatico. La sicurezza disegnativa e chiaroscurale, legata ad impostazioni novecentiste, anche se attardate, propongono una datazione antecedente il 1950.
---------------------------------------	--

TU - CONDIZIONE GIURIDICA E VINCOLI

ACQ - ACQUISIZIONE

ACQT - Tipo acquisizione	acquisto
---------------------------------	----------

CDG - CONDIZIONE GIURIDICA

CDGG - Indicazione generica	proprietà Stato
------------------------------------	-----------------

CDGS - Indicazione specifica	Ministero per i Beni Culturali e Ambientali
-------------------------------------	---

DO - FONTI E DOCUMENTI DI RIFERIMENTO

FTA - DOCUMENTAZIONE FOTOGRAFICA

FTAX - Genere	documentazione allegata
----------------------	-------------------------

FTAP - Tipo	fotografia b/n
--------------------	----------------

FTAN - Codice identificativo	SBAAAAS TS 21574/5
-------------------------------------	--------------------

BIB - BIBLIOGRAFIA

BIBX - Genere	bibliografia specifica
----------------------	------------------------

BIBA - Autore	Da Nova R./ Sgubbi G.
----------------------	-----------------------

BIBD - Anno di edizione	1982
--------------------------------	------

BIBH - Sigla per citazione	00000418
-----------------------------------	----------

BIBN - V., pp., nn.	p.94
----------------------------	------

MST - MOSTRE

MSTT - Titolo	Collezione d'arte moderna della Soprintendenza
----------------------	--

MSTL - Luogo	Trieste
---------------------	---------

MSTD - Data	1984
--------------------	------

AD - ACCESSO AI DATI

ADS - SPECIFICHE DI ACCESSO AI DATI

ADSP - Profilo di accesso	1
----------------------------------	---

ADSM - Motivazione	scheda contenente dati liberamente accessibili
---------------------------	--

CM - COMPILAZIONE

CMP - COMPILAZIONE

CMPD - Data	1984
--------------------	------

CMPN - Nome	Sgubbi G.
--------------------	-----------

FUR - Funzionario responsabile	Bocchieri F.
---------------------------------------	--------------

RVM - TRASCRIZIONE PER INFORMATIZZAZIONE

RVMD - Data	2006
--------------------	------

RVMN - Nome	ARTPAST/ Cailotto C.
--------------------	----------------------

AGG - AGGIORNAMENTO - REVISIONE

AGGD - Data	2006
--------------------	------

AGGN - Nome	ARTPAST/ Cailotto C.
--------------------	----------------------

AGGF - Funzionario responsabile	NR (recupero pregresso)
--	-------------------------

