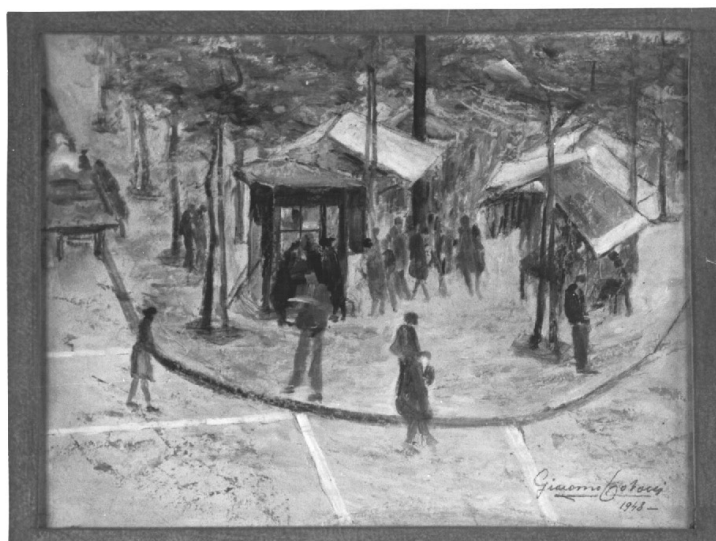


SCHEDA



CD - CODICI

TSK - Tipo scheda	OA
LIR - Livello ricerca	C
NCT - CODICE UNIVOCO	
NCTR - Codice regione	06
NCTN - Numero catalogo generale	00007377
ESC - Ente schedatore	S69
ECP - Ente competente	S120

OG - OGGETTO

OGT - OGGETTO	
OGTD - Definizione	dipinto
SGT - SOGGETTO	
SGTI - Identificazione	veduta di piazza di Trieste
SGTT - Titolo	Piazza Garibaldi

LC - LOCALIZZAZIONE GEOGRAFICO-AMMINISTRATIVA

PVC - LOCALIZZAZIONE GEOGRAFICO-AMMINISTRATIVA ATTUALE

PVCS - Stato	Italia
PVCR - Regione	Friuli Venezia Giulia
PVCP - Provincia	TS
PVCC - Comune	Trieste

LDC - COLLOCAZIONE SPECIFICA

LDCT - Tipologia	palazzo
LDCQ - Qualificazione	uffici amministrativi
LDCN - Denominazione	Palazzo Economo
LDCU - Denominazione spazio viabilistico	Piazza Libertà
LDCM - Denominazione raccolta	Collezione d'Arte Moderna SBPPSAE Friuli Venezia Giulia

LDCS - Specifiche	uffici
UB - UBICAZIONE E DATI PATRIMONIALI	
INV - INVENTARIO DI MUSEO O SOPRINTENDENZA	
INVN - Numero	99
INVD - Data	NR (recupero pregresso)
DT - CRONOLOGIA	
DTZ - CRONOLOGIA GENERICA	
DTZG - Secolo	sec. XX
DTS - CRONOLOGIA SPECIFICA	
DTSI - Da	1948
DTSF - A	1948
DTM - Motivazione cronologia	data
AU - DEFINIZIONE CULTURALE	
ATB - AMBITO CULTURALE	
ATBD - Denominazione	ambito Italia nord-orientale
ATBM - Motivazione dell'attribuzione	contesto
MT - DATI TECNICI	
MTC - Materia e tecnica	cartone/ pittura a olio
MIS - MISURE	
MISA - Altezza	18
MISL - Larghezza	24
CO - CONSERVAZIONE	
STC - STATO DI CONSERVAZIONE	
STCC - Stato di conservazione	buono
DA - DATI ANALITICI	
DES - DESCRIZIONE	
DESO - Indicazioni sull'oggetto	.
DESI - Codifica Iconclass	NR (recupero pregresso)
DESS - Indicazioni sul soggetto	Vedute: Trieste: Piazza Garibaldi. Piante: alberi. Figure: figure maschili; figure femminili. Oggetti: bancarelle.
ISR - ISCRIZIONI	
ISRC - Classe di appartenenza	documentaria
ISRS - Tecnica di scrittura	a pennello
ISRT - Tipo di caratteri	corsivo
ISRP - Posizione	in basso a destra
ISRI - Trascrizione	GIACOMO COVACCI / 1948
NSC - Notizie storico-critiche	Scelta tematica e chiave figurativa semplificata indicano aderenza a modelli tratti dal postimpressionismo.
TU - CONDIZIONE GIURIDICA E VINCOLI	
ACQ - ACQUISIZIONE	

ACQT - Tipo acquisizione	acquisto
CDG - CONDIZIONE GIURIDICA	
CDGG - Indicazione generica	proprietà Stato
CDGS - Indicazione specifica	Ministero per i Beni Culturali e Ambientali
DO - FONTI E DOCUMENTI DI RIFERIMENTO	
FTA - DOCUMENTAZIONE FOTOGRAFICA	
FTAX - Genere	documentazione allegata
FTAP - Tipo	fotografia b/n
FTAN - Codice identificativo	SBAAAAS TS 21574/30
MST - MOSTRE	
MSTT - Titolo	Collezione d'arte moderna della Soprintendenza
MSTL - Luogo	Trieste
MSTD - Data	1984
AD - ACCESSO AI DATI	
ADS - SPECIFICHE DI ACCESSO AI DATI	
ADSP - Profilo di accesso	1
ADSM - Motivazione	scheda contenente dati liberamente accessibili
CM - COMPILAZIONE	
CMP - COMPILAZIONE	
CMPD - Data	1984
CMPN - Nome	Sgubbi G.
FUR - Funzionario responsabile	Bocchieri F.
RVM - TRASCRIZIONE PER INFORMATIZZAZIONE	
RVMD - Data	2006
RVMN - Nome	ARTPAST/ Cailotto C.
AGG - AGGIORNAMENTO - REVISIONE	
AGGD - Data	2006
AGGN - Nome	ARTPAST/ Cailotto C.
AGGF - Funzionario responsabile	NR (recupero pregresso)