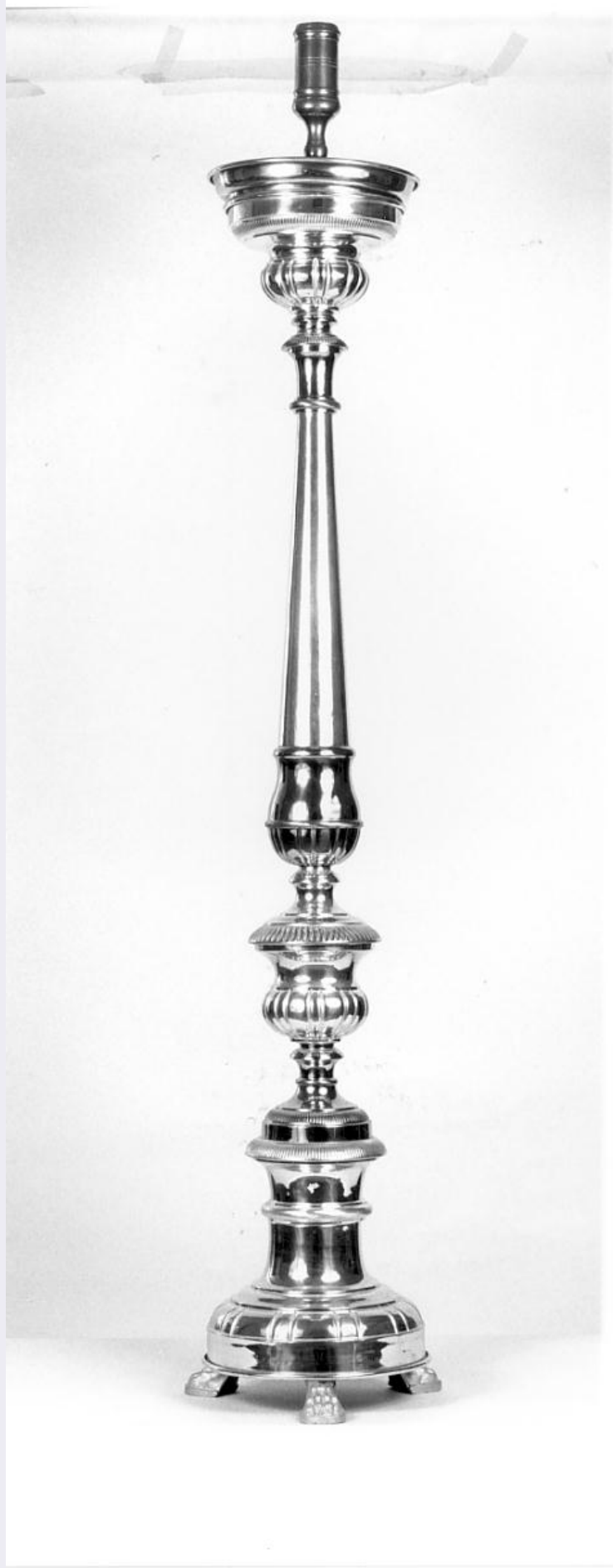


**SCHEDA**



**CD - CODICI**

TSK - Tipo scheda OA

LIR - Livello ricerca P

**NCT - CODICE UNIVOCO**

NCTR - Codice regione 03

NCTN - Numero catalogo generale 00135388

ESC - Ente schedatore S23

ECP - Ente competente S23

**RV - RELAZIONI****OG - OGGETTO****OGT - OGGETTO**

OGTD - Definizione candelabro

OGTV - Identificazione serie

**QNT - QUANTITA'**

QNTN - Numero 8

**LC - LOCALIZZAZIONE GEOGRAFICO-AMMINISTRATIVA****PVC - LOCALIZZAZIONE GEOGRAFICO-AMMINISTRATIVA ATTUALE**

PVCS - Stato Italia

PVCR - Regione Lombardia

PVCP - Provincia MN

PVCC - Comune Roncoferraro

**LDC - COLLOCAZIONE SPECIFICA****UB - UBICAZIONE E DATI PATRIMONIALI**

UBO - Ubicazione originaria OR

**DT - CRONOLOGIA****DTZ - CRONOLOGIA GENERICA**

DTZG - Secolo sec. XIX

DTZS - Frazione di secolo ultimo quarto

**DTS - CRONOLOGIA SPECIFICA**

DTSI - Da 1875

DTSF - A 1899

DTM - Motivazione cronologia analisi stilistica

**AU - DEFINIZIONE CULTURALE****ATB - AMBITO CULTURALE**

ATBD - Denominazione produzione mantovana

ATBM - Motivazione dell'attribuzione analisi stilistica

**MT - DATI TECNICI**

MTC - Materia e tecnica metallo/ stampaggio/ argentatura/ doratura

**MIS - MISURE**

MISU - Unità	cm.
MISA - Altezza	110
MISD - Diametro	22
MISV - Varie	Altare di S. Luigi (n. 4): h. 60 - diam. 15.
<b>CO - CONSERVAZIONE</b>	
<b>STC - STATO DI CONSERVAZIONE</b>	
STCC - Stato di conservazione	buono
<b>RS - RESTAURI</b>	
<b>RST - RESTAURI</b>	
RSTD - Data	1973
RSTR - Ente finanziatore	Parrocchia di S. Erasmo
<b>DA - DATI ANALITICI</b>	
<b>DES - DESCRIZIONE</b>	
DESO - Indicazioni sull'oggetto	Base a sezione circolare con piedi leonini. Fusto a balaustro con nodo a vaso baccellato, sormontato da bocciolo e piattello.
DESI - Codifica Iconclass	NR (recupero pregresso)
DESS - Indicazioni sul soggetto	NR (recupero pregresso)
NSC - Notizie storico-critiche	I candelabri furono fatti restaurare dal parroco Don Fortunato Spinelli nel 1973.
<b>TU - CONDIZIONE GIURIDICA E VINCOLI</b>	
<b>CDG - CONDIZIONE GIURIDICA</b>	
CDGG - Indicazione generica	proprietà Ente religioso cattolico
<b>DO - FONTI E DOCUMENTI DI RIFERIMENTO</b>	
<b>FTA - DOCUMENTAZIONE FOTOGRAFICA</b>	
FTAX - Genere	documentazione allegata
FTAP - Tipo	fotografia b/n
FTAN - Codice identificativo	SBAS MN 23684
<b>AD - ACCESSO AI DATI</b>	
<b>ADS - SPECIFICHE DI ACCESSO AI DATI</b>	
ADSP - Profilo di accesso	3
ADSM - Motivazione	scheda di bene non adeguatamente sorvegliabile
<b>CM - COMPILAZIONE</b>	
<b>CMP - COMPILAZIONE</b>	
CMPD - Data	1995
CMPN - Nome	LUITPRANDI A.
FUR - Funzionario responsabile	AMATURO M. / CASARIN R.
<b>RVM - TRASCRIZIONE PER INFORMATIZZAZIONE</b>	
RVMD - Data	1995
RVMN - Nome	Luitprandi A.
<b>AGG - AGGIORNAMENTO - REVISIONE</b>	

<b>AGGD - Data</b>	2006
<b>AGGN - Nome</b>	ARTPAST/ Veneri S.
<b>AGGF - Funzionario responsabile</b>	NR (recupero pregresso)