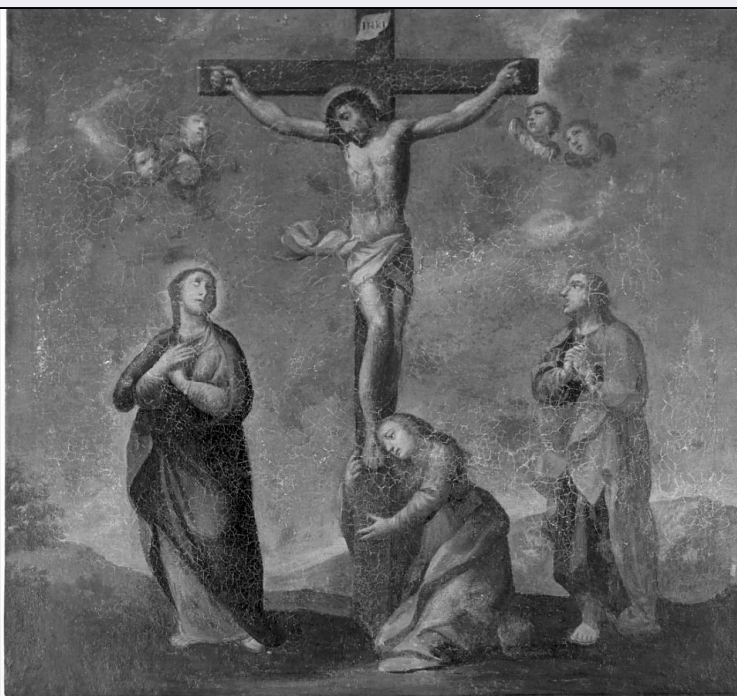


SCHEDA



CD - CODICI

TSK - Tipo scheda OA

LIR - Livello ricerca I

NCT - CODICE UNIVOCO

NCTR - Codice regione 03

NCTN - Numero catalogo generale 00094419

ESC - Ente schedatore S23

ECP - Ente competente S23

RV - RELAZIONI

OG - OGGETTO

OGT - OGGETTO

OGTD - Definizione dipinto

OGTV - Identificazione elemento d'insieme

SGT - SOGGETTO

SGTI - Identificazione Cristo crocifisso con la Madonna, S. Giovanni Evangelista, la Maddalena

LC - LOCALIZZAZIONE GEOGRAFICO-AMMINISTRATIVA

PVC - LOCALIZZAZIONE GEOGRAFICO-AMMINISTRATIVA ATTUALE

PVCS - Stato Italia

PVCR - Regione Lombardia

PVCP - Provincia BS

PVCC - Comune Brescia

LDC - COLLOCAZIONE SPECIFICA

DT - CRONOLOGIA

DTZ - CRONOLOGIA GENERICA

DTZG - Secolo	sec. XVIII
----------------------	------------

DTS - CRONOLOGIA SPECIFICA

DTSI - Da	1742
------------------	------

DTSF - A	1742
-----------------	------

DTM - Motivazione cronologia	documentazione
-------------------------------------	----------------

AU - DEFINIZIONE CULTURALE**AUT - AUTORE**

AUTR - Riferimento all'intervento	esecutore
--	-----------

AUTM - Motivazione dell'attribuzione	NR (recupero pregresso)
---	-------------------------

AUTN - Nome scelto	Bono Bernardino
---------------------------	-----------------

AUTA - Dati anagrafici	notizie fine sec. XVII/ 1774
-------------------------------	------------------------------

AUTH - Sigla per citazione	00000129
-----------------------------------	----------

MT - DATI TECNICI

MTC - Materia e tecnica	tela/ pittura a olio
--------------------------------	----------------------

MIS - MISURE

MISR - Mancanza	MNR
------------------------	-----

CO - CONSERVAZIONE**STC - STATO DI CONSERVAZIONE**

STCC - Stato di conservazione	cattivo
--------------------------------------	---------

DA - DATI ANALITICI**DES - DESCRIZIONE**

DESO - Indicazioni sull'oggetto	NR (recupero pregresso)
--	-------------------------

DESI - Codifica Iconclass	NR (recupero pregresso)
----------------------------------	-------------------------

DESS - Indicazioni sul soggetto	Soggetti sacri: Cristo crocifisso con la Madonna; San Giovanni Evangelista; Maddalena.
--	--

TU - CONDIZIONE GIURIDICA E VINCOLI**CDG - CONDIZIONE GIURIDICA**

CDGG - Indicazione generica	proprietà Ente religioso cattolico
------------------------------------	------------------------------------

DO - FONTI E DOCUMENTI DI RIFERIMENTO**FTA - DOCUMENTAZIONE FOTOGRAFICA**

FTAX - Genere	documentazione allegata
----------------------	-------------------------

FTAP - Tipo	fotografia b/n
--------------------	----------------

FTAN - Codice identificativo	sbas mn 20352
-------------------------------------	---------------

AD - ACCESSO AI DATI**ADS - SPECIFICHE DI ACCESSO AI DATI**

ADSP - Profilo di accesso	3
----------------------------------	---

ADSM - Motivazione	scheda di bene non adeguatamente sorvegliabile
---------------------------	--

CM - COMPILAZIONE

CMP - COMPILAZIONE

CMPD - Data	1993
CMPN - Nome	Merlo G.
FUR - Funzionario responsabile	Amaturo M.

RVM - TRASCRIZIONE PER INFORMATIZZAZIONE

RVMD - Data	1993
RVMN - Nome	Merlo G.

AGG - AGGIORNAMENTO - REVISIONE

AGGD - Data	2006
AGGN - Nome	ARTPAST/ Veneri S.
AGGF - Funzionario responsabile	NR (recupero pregresso)