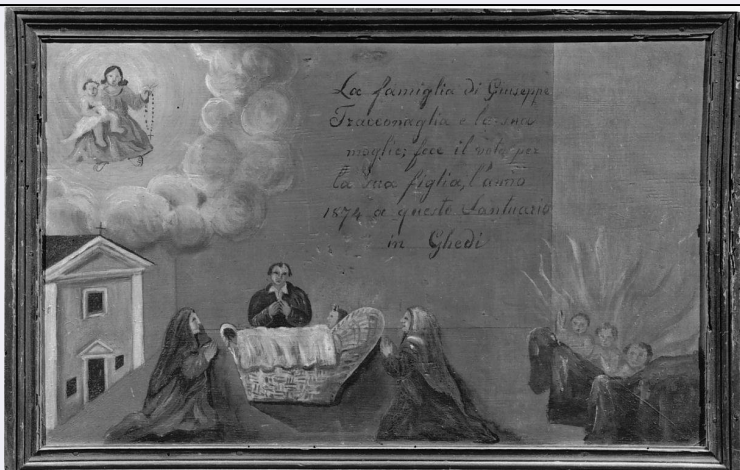


SCHEDA



CD - CODICI

TSK - Tipo scheda OA

LIR - Livello ricerca C

NCT - CODICE UNIVOCO

NCTR - Codice regione 03

NCTN - Numero catalogo generale 00144836

ESC - Ente schedatore S23

ECP - Ente competente S23

OG - OGGETTO

OGT - OGGETTO

OGTD - Definizione ex voto

OGTV - Identificazione opera isolata

SGT - SOGGETTO

SGTI - Identificazione La Madonna del Rosario salva una neonata

LC - LOCALIZZAZIONE GEOGRAFICO-AMMINISTRATIVA

PVC - LOCALIZZAZIONE GEOGRAFICO-AMMINISTRATIVA ATTUALE

PVCS - Stato Italia

PVCR - Regione Lombardia

PVCP - Provincia BS

PVCC - Comune Ghedi

LDC - COLLOCAZIONE SPECIFICA

LDCT - Tipologia chiesa

LDCN - Denominazione Chiesa di S. Rocco ai Morti

LDCU - Denominazione spazio viabilistico viale Rimembranze

LDCS - Specifiche stanza adiacente sacrestia

DT - CRONOLOGIA

DTZ - CRONOLOGIA GENERICA

DTZG - Secolo sec. XIX

DTS - CRONOLOGIA SPECIFICA

DTSI - Da	1874
DTSF - A	1874
DTM - Motivazione cronologia	iscrizione
AU - DEFINIZIONE CULTURALE	
ATB - AMBITO CULTURALE	
ATBD - Denominazione	ambito bresciano
ATBM - Motivazione dell'attribuzione	analisi stilistica
CMM - COMMITTENZA	
CMMN - Nome	Giuseppe Tracconaglia
CMMD - Data	1874
CMMC - Circostanza	ex voto per la guarigione
CMMF - Fonte	iscrizione
MT - DATI TECNICI	
MTC - Materia e tecnica	tavola/ pittura a olio
MIS - MISURE	
MISA - Altezza	30
MISL - Larghezza	48
MISV - Varie	34.5x53 (cornice)
CO - CONSERVAZIONE	
STC - STATO DI CONSERVAZIONE	
STCC - Stato di conservazione	buono
DA - DATI ANALITICI	
DES - DESCRIZIONE	
DESO - Indicazioni sull'oggetto	NR (recupero pregresso)
DESI - Codifica Iconclass	NR (recupero pregresso)
DESS - Indicazioni sul soggetto	Personaggi: Madonna del Rosario. Attributi: (Madonna) rosario; vesti; luce; cortina di nuvole. Figure: due donne col capo coperto e un uomo inginocchiati intorno ad una culla; anime del purgatorio. Architetture: interno di un ambiente; chiesa di S. Rocco ai Morti sulla sinistra.
ISR - ISCRIZIONI	
ISRC - Classe di appartenenza	commemorativa
ISRS - Tecnica di scrittura	a pennello
ISRT - Tipo di caratteri	corsivo/ numeri arabi
ISRP - Posizione	parte superiore dipinto
ISRI - Trascrizione	La famiglia di Giuseppe/ Tracconaglia e la sua/ moglie; fece il voto per/ la sua figlia, l'anno/ 1874 a questo Santuario/ in Ghedi
TU - CONDIZIONE GIURIDICA E VINCOLI	
CDG - CONDIZIONE GIURIDICA	
CDGG - Indicazione generica	proprietà Ente pubblico territoriale
CDGS - Indicazione	

specifica	comune di Ghedi
DO - FONTI E DOCUMENTI DI RIFERIMENTO	
FTA - DOCUMENTAZIONE FOTOGRAFICA	
FTAX - Genere	documentazione allegata
FTAP - Tipo	fotografia b/n
FTAN - Codice identificativo	SBAS MN 34590
AD - ACCESSO AI DATI	
ADS - SPECIFICHE DI ACCESSO AI DATI	
ADSP - Profilo di accesso	1
ADSM - Motivazione	scheda contenente dati liberamente accessibili
CM - COMPILAZIONE	
CMP - COMPILAZIONE	
CMPD - Data	2003
CMPN - Nome	Tentoni D.
FUR - Funzionario responsabile	Casarin R.
RVM - TRASCRIZIONE PER INFORMATIZZAZIONE	
RVMD - Data	2003
RVMN - Nome	Tentoni D.
AGG - AGGIORNAMENTO - REVISIONE	
AGGD - Data	2006
AGGN - Nome	ARTPAST/ Veneri S.
AGGF - Funzionario responsabile	NR (recupero pregresso)