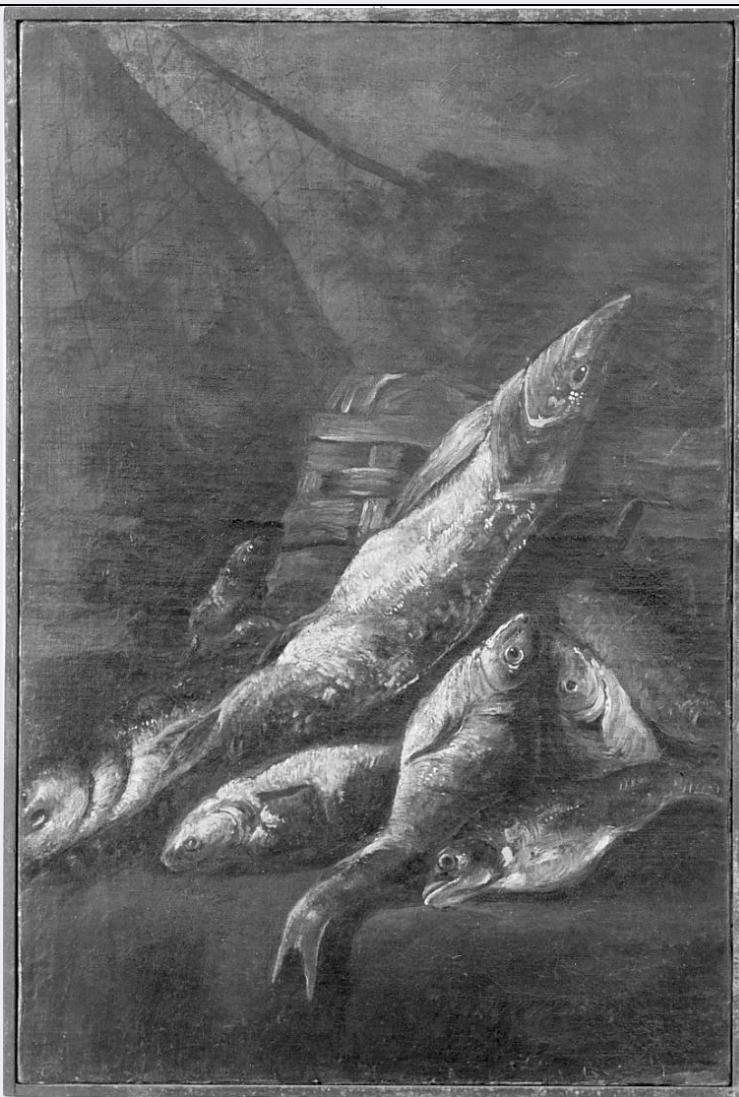


# SCHEDA



## CD - CODICI

TSK - Tipo scheda OA

LIR - Livello ricerca P

### NCT - CODICE UNIVOCO

NCTR - Codice regione 03

NCTN - Numero catalogo generale 00143286

NCTS - Suffisso numero catalogo generale A

ESC - Ente schedatore S23

ECP - Ente competente S23

## RV - RELAZIONI

### RVE - STRUTTURA COMPLESSA

RVEL - Livello 4

RVER - Codice bene radice 0300143286 A

RVES - Codice bene componente 0300143288

## OG - OGGETTO

**OGT - OGGETTO**

<b>OGTD - Definizione</b>	dipinto
<b>OGTV - Identificazione</b>	ciclo
<b>OGTP - Posizione</b>	parete frontale

**QNT - QUANTITA'**

<b>QNTN - Numero</b>	7
----------------------	---

**SGT - SOGGETTO**

<b>SGTI - Identificazione</b>	natura morta con pesci
-------------------------------	------------------------

**LC - LOCALIZZAZIONE GEOGRAFICO-AMMINISTRATIVA****PVC - LOCALIZZAZIONE GEOGRAFICO-AMMINISTRATIVA ATTUALE**

<b>PVCS - Stato</b>	Italia
<b>PVCR - Regione</b>	Lombardia
<b>PVCP - Provincia</b>	CR
<b>PVCC - Comune</b>	Cella Dati

**LDC - COLLOCAZIONE SPECIFICA**

<b>LDCT - Tipologia</b>	palazzo
<b>LDCQ - Qualificazione</b>	comunale
<b>LDCN - Denominazione</b>	Palazzo Dati (o Palazzo del Municipio)
<b>LDCU - Denominazione spazio viabilistico</b>	Via Roma
<b>LDCS - Specifiche</b>	ufficio del sindaco

**DT - CRONOLOGIA****DTZ - CRONOLOGIA GENERICA**

<b>DTZG - Secolo</b>	sec. XVIII
<b>DTZS - Frazione di secolo</b>	prima metà

**DTS - CRONOLOGIA SPECIFICA**

<b>DTSI - Da</b>	1700
<b>DTSV - Validità</b>	post
<b>DTSF - A</b>	1749

<b>DTM - Motivazione cronologia</b>	bibliografia
-------------------------------------	--------------

**AU - DEFINIZIONE CULTURALE****AUT - AUTORE**

<b>AUTR - Riferimento all'intervento</b>	esecutore
<b>AUTM - Motivazione dell'attribuzione</b>	bibliografia
<b>AUTN - Nome scelto</b>	Crivelli Giovanni detto Crivellino
<b>AUTA - Dati anagrafici</b>	notizie 1720-1760
<b>AUTH - Sigla per citazione</b>	00000250

**MT - DATI TECNICI**

<b>MTC - Materia e tecnica</b>	tela/ pittura a olio
--------------------------------	----------------------

**MIS - MISURE**

<b>MISU - Unità</b>	cm.
---------------------	-----

MISA - Altezza	74
MISL - Larghezza	50
<b>CO - CONSERVAZIONE</b>	
<b>STC - STATO DI CONSERVAZIONE</b>	
STCC - Stato di conservazione	buono
<b>DA - DATI ANALITICI</b>	
<b>DES - DESCRIZIONE</b>	
DESO - Indicazioni sull'oggetto	NR (recupero pregresso)
DESI - Codifica Iconclass	NR (recupero pregresso)
DESS - Indicazioni sul soggetto	Oggetti: tavolo; cesta capovolta; reti da pescatore; pesci pescati.
NSC - Notizie storico-critiche	Il dipinto appartiene ad un ciclo di cui si ignora la collocazione originaria all'interno del palazzo. I dipinti sono stati attribuiti solo di recente al Crivellino, quando l'intero ciclo venne reso noto. Come avviene in tutta la produzione di questo artista, l'insegnamento del padre si congiunge con la conoscenza di Felice Boselli.
<b>TU - CONDIZIONE GIURIDICA E VINCOLI</b>	
<b>CDG - CONDIZIONE GIURIDICA</b>	
CDGG - Indicazione generica	proprietà Ente pubblico territoriale
CDGS - Indicazione specifica	Comune di Cella Dati
<b>DO - FONTI E DOCUMENTI DI RIFERIMENTO</b>	
<b>FTA - DOCUMENTAZIONE FOTOGRAFICA</b>	
FTAX - Genere	documentazione allegata
FTAP - Tipo	fotografia b/n
FTAN - Codice identificativo	SBAS MN 32464
<b>FTA - DOCUMENTAZIONE FOTOGRAFICA</b>	
FTAX - Genere	documentazione allegata
FTAP - Tipo	fotografia b/n
FTAN - Codice identificativo	SBAS MN 32465
<b>BIB - BIBLIOGRAFIA</b>	
BIBX - Genere	bibliografia specifica
BIBA - Autore	Bocchi G./ Bocchi U.
BIBD - Anno di edizione	1998
BIBH - Sigla per citazione	20000035
BIBN - V., pp., nn.	203
BIBI - V., tavv., figg.	247
<b>MST - MOSTRE</b>	
MSTT - Titolo	Natura Morta Lombarda
MSTL - Luogo	Milano
MSTD - Data	1999/ 2000
<b>AD - ACCESSO AI DATI</b>	

**ADS - SPECIFICHE DI ACCESSO AI DATI****ADSP - Profilo di accesso**

1

**ADSM - Motivazione**

scheda contenente dati liberamente accessibili

**CM - COMPILAZIONE****CMP - COMPILAZIONE****CMPD - Data**

2001

**CMPN - Nome**

Merlo G.

**FUR - Funzionario  
responsabile**

Picciau M.

**RVM - TRASCRIZIONE PER INFORMATIZZAZIONE****RVMD - Data**

2002

**RVMN - Nome**

Trazzi A.

**AGG - AGGIORNAMENTO - REVISIONE****AGGD - Data**

2006

**AGGN - Nome**

ARTPAST/ Pincella S.

**AGGF - Funzionario  
responsabile**

NR (recupero pregresso)