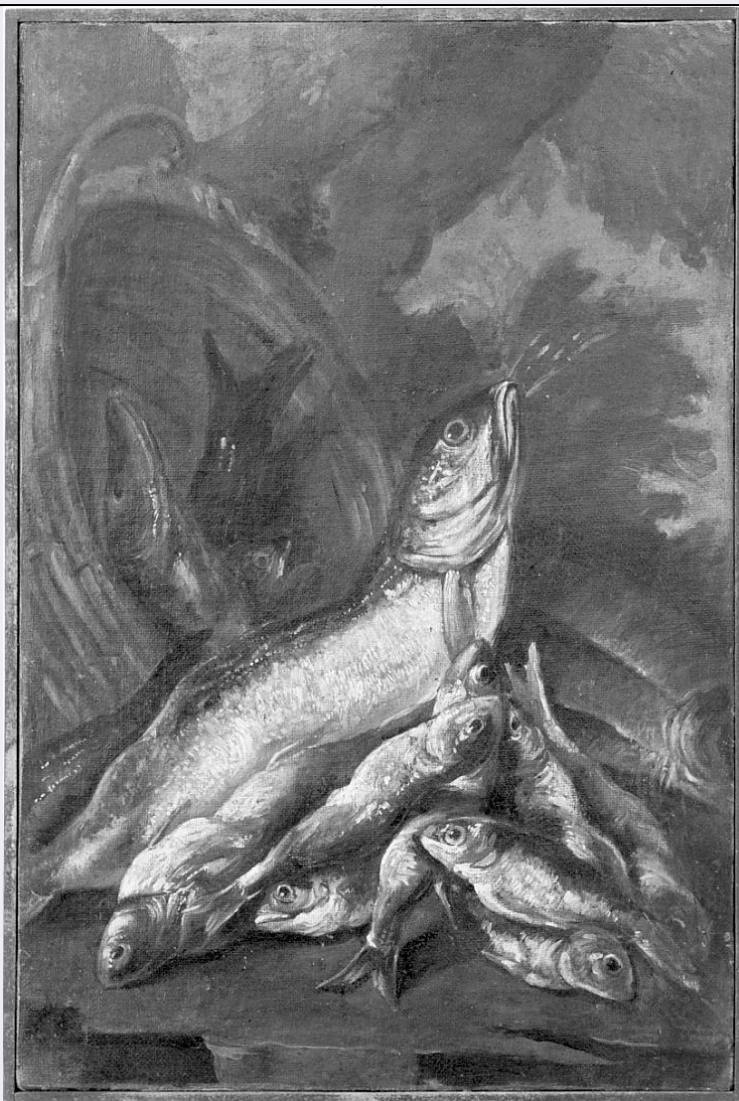


SCHEDA



CD - CODICI

TSK - Tipo scheda	OA
-------------------	----

LIR - Livello ricerca	P
-----------------------	---

NCT - CODICE UNIVOCO

NCTR - Codice regione	03
-----------------------	----

NCTN - Numero catalogo generale	00143286
---------------------------------	----------

NCTS - Suffisso numero catalogo generale	A
--	---

ESC - Ente schedatore	S23
-----------------------	-----

ECP - Ente competente	S23
-----------------------	-----

RV - RELAZIONI

RVE - STRUTTURA COMPLESSA

RVEL - Livello	5
----------------	---

RVER - Codice bene radice	0300143286 A
---------------------------	--------------

RVES - Codice bene componente	0300143290
-------------------------------	------------

OG - OGGETTO

OGT - OGGETTO	
OGTD - Definizione	dipinto
OGTV - Identificazione	ciclo
OGTP - Posizione	parete frontale
QNT - QUANTITA'	
QNTN - Numero	7
SGT - SOGGETTO	
SGTI - Identificazione	natura morta con pesci
LC - LOCALIZZAZIONE GEOGRAFICO-AMMINISTRATIVA	
PVC - LOCALIZZAZIONE GEOGRAFICO-AMMINISTRATIVA ATTUALE	
PVCS - Stato	Italia
PVCR - Regione	Lombardia
PVCP - Provincia	CR
PVCC - Comune	Cella Dati
LDC - COLLOCAZIONE SPECIFICA	
LDCT - Tipologia	palazzo
LDCQ - Qualificazione	comunale
LDCN - Denominazione	Palazzo Dati (o Palazzo del Municipio)
LDCU - Denominazione spazio viabilistico	Via Roma
LDCS - Specifiche	ufficio del sindaco
DT - CRONOLOGIA	
DTZ - CRONOLOGIA GENERICA	
DTZG - Secolo	sec. XVIII
DTZS - Frazione di secolo	prima metà
DTS - CRONOLOGIA SPECIFICA	
DTSI - Da	1700
DTSV - Validità	post
DTSF - A	1749
DTM - Motivazione cronologia	bibliografia
AU - DEFINIZIONE CULTURALE	
AUT - AUTORE	
AUTR - Riferimento all'intervento	esecutore
AUTM - Motivazione dell'attribuzione	bibliografia
AUTN - Nome scelto	Crivelli Giovanni detto Crivellino
AUTA - Dati anagrafici	notizie 1720-1760
AUTH - Sigla per citazione	00000250
MT - DATI TECNICI	
MTC - Materia e tecnica	tela/ pittura a olio
MIS - MISURE	
MISR - Mancanza	MNR

CO - CONSERVAZIONE**STC - STATO DI CONSERVAZIONE****STCC - Stato di
conservazione**

buono

DA - DATI ANALITICI**DES - DESCRIZIONE****DESO - Indicazioni
sull'oggetto**

NR (recupero pregresso)

DESI - Codifica Iconclass

NR (recupero pregresso)

**DESS - Indicazioni sul
soggetto**

Oggetti: pesci pescati; cesta; tavolo. Paesaggi: alberi sullo sfondo.

NSC - Notizie storico-critiche

Il dipinto è parte di un ciclo di dipinti, tutte nature morte o animali, di cui è ignota l'originaria ubicazione all'interno del palazzo.
Composizione giocata su una certa originalità nella disposizione artificiosa dei pesci che sente sia dell'insegnamento del padre che di Felice Boselli.

TU - CONDIZIONE GIURIDICA E VINCOLI**CDG - CONDIZIONE GIURIDICA****CDGG - Indicazione
generica**

proprietà Ente pubblico territoriale

**CDGS - Indicazione
specifica**

Comune di Cella Dati

DO - FONTI E DOCUMENTI DI RIFERIMENTO**FTA - DOCUMENTAZIONE FOTOGRAFICA****FTAX - Genere**

documentazione allegata

FTAP - Tipo

fotografia b/n

FTAN - Codice identificativo

SBAS MN 32467

FTA - DOCUMENTAZIONE FOTOGRAFICA**FTAX - Genere**

documentazione allegata

FTAP - Tipo

fotografia b/n

FTAN - Codice identificativo

SBAS MN 32468

BIB - BIBLIOGRAFIA**BIBX - Genere**

bibliografia specifica

BIBA - Autore

Bocchi G./ Bocchi U.

BIBD - Anno di edizione

1998

BIBH - Sigla per citazione

20000035

BIBN - V., pp., nn.

203

BIBI - V., tavv., figg.

246

MST - MOSTRE**MSTT - Titolo**

Natura Morta Lombarda

MSTL - Luogo

Milano

MSTD - Data

1999/ 2000

AD - ACCESSO AI DATI**ADS - SPECIFICHE DI ACCESSO AI DATI****ADSP - Profilo di accesso**

1

ADSM - Motivazione	scheda contenente dati liberamente accessibili
CM - COMPILAZIONE	
CMP - COMPILAZIONE	
CMPD - Data	2001
CMPN - Nome	Merlo G.
FUR - Funzionario responsabile	Picciau M.
RVM - TRASCRIZIONE PER INFORMATIZZAZIONE	
RVMD - Data	2002
RVMN - Nome	Trazzi A.
AGG - AGGIORNAMENTO - REVISIONE	
AGGD - Data	2006
AGGN - Nome	ARTPAST/ Pincella S.
AGGF - Funzionario responsabile	NR (recupero pregresso)