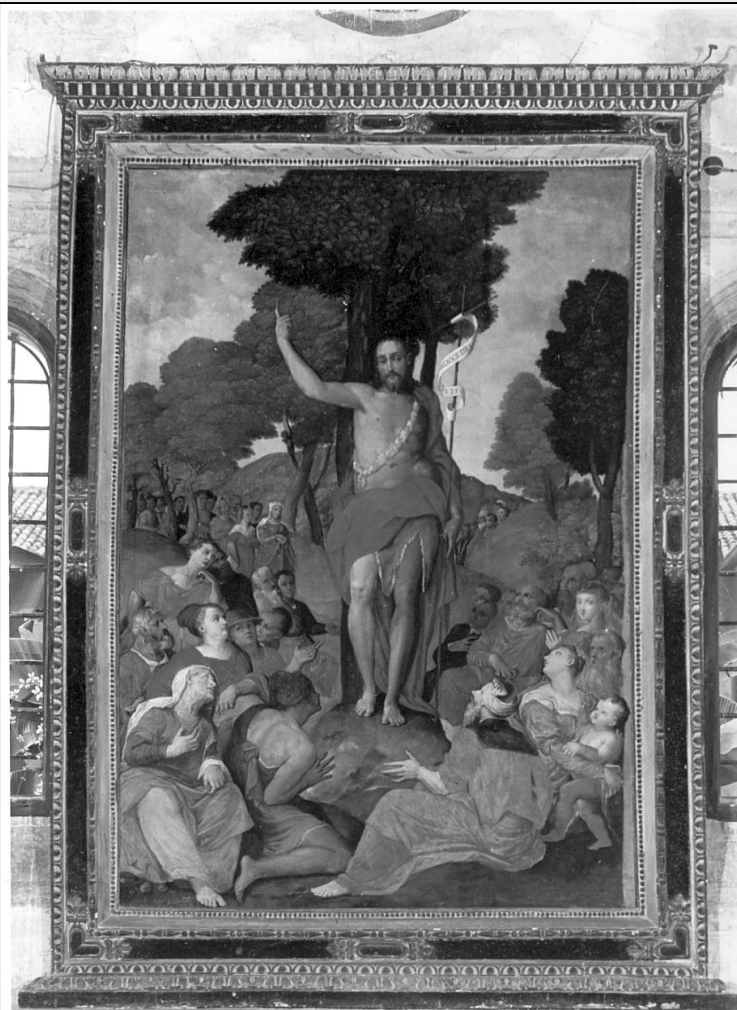


SCHEDA



CD - CODICI

TSK - Tipo scheda OA

LIR - Livello ricerca P

NCT - CODICE UNIVOCO

NCTR - Codice regione 03

NCTN - Numero catalogo generale 00094945

ESC - Ente schedatore S23

ECP - Ente competente S23

RV - RELAZIONI

ROZ - Altre relazioni 0300094944

ROZ - Altre relazioni 0300094943

OG - OGGETTO

OGT - OGGETTO

OGTD - Definizione dipinto

OGTV - Identificazione opera isolata

SGT - SOGGETTO

SGTI - Identificazione predica del Battista

LC - LOCALIZZAZIONE GEOGRAFICO-AMMINISTRATIVA

PVC - LOCALIZZAZIONE GEOGRAFICO-AMMINISTRATIVA ATTUALE

PVCS - Stato	Italia
PVCR - Regione	Lombardia
PVCP - Provincia	BS
PVCC - Comune	Lonato
PVL - Altra località	Maguzzano (frazione)

LDC - COLLOCAZIONE SPECIFICA

LDCT - Tipologia	chiesa
LDCQ - Qualificazione	parrocchiale
LDCN - Denominazione	Chiesa di S. Maria Assunta
LDCC - Complesso monumentale di appartenenza	Abbazia benedettina
LDCU - Denominazione spazio viabilistico	NR (recupero pregresso)
LDCS - Specifiche	seconda cappella a destra

DT - CRONOLOGIA**DTZ - CRONOLOGIA GENERICA**

DTZG - Secolo	secc. XVI/ XVII
DTZS - Frazione di secolo	fine/inizio

DTS - CRONOLOGIA SPECIFICA

DTSI - Da	1590
DTSF - A	1610

DTM - Motivazione cronologia	analisi stilistica
-------------------------------------	--------------------

AU - DEFINIZIONE CULTURALE**AUT - AUTORE**

AUTR - Riferimento all'intervento	esecutore
AUTM - Motivazione dell'attribuzione	bibliografia
AUTN - Nome scelto	Bertanza Andrea
AUTA - Dati anagrafici	1570/ 1640
AUTH - Sigla per citazione	00000242

MT - DATI TECNICI

MTC - Materia e tecnica	tela/ pittura a olio
--------------------------------	----------------------

MIS - MISURE

MISA - Altezza	250
MISL - Larghezza	172

CO - CONSERVAZIONE**STC - STATO DI CONSERVAZIONE**

STCC - Stato di conservazione	buono
STCS - Indicazioni specifiche	restaurato

RS - RESTAURI**RST - RESTAURI**

RSTD - Data	1965
RSTN - Nome operatore	Scalvini e Casella

DA - DATI ANALITICI**DES - DESCRIZIONE**

DESO - Indicazioni sull'oggetto	NR (recupero pregresso)
DESI - Codifica Iconclass	NR (recupero pregresso)
DESS - Indicazioni sul soggetto	Personaggi: San Giovanni Battista; folla.
NSC - Notizie storico-critiche	Il quadro rappresenta un San Giovanni Battista di ascendenza palmesca che predica a una folla che si snoda ai lati del santo. La folla è composta da personaggi che sono tratteggiati con volti realistici ma anche in atteggiamento ieratico. Il paesaggio che assume un ruolo importante all'interno del quadro è di chiara ascendenza veneta nei valori cromatici.

TU - CONDIZIONE GIURIDICA E VINCOLI**CDG - CONDIZIONE GIURIDICA**

CDGG - Indicazione generica	proprietà Stato
CDGS - Indicazione specifica	Santa Maria Assunta

DO - FONTI E DOCUMENTI DI RIFERIMENTO**FTA - DOCUMENTAZIONE FOTOGRAFICA**

FTAX - Genere	documentazione allegata
FTAP - Tipo	fotografia b/n
FTAN - Codice identificativo	SBAS MN 20989

BIB - BIBLIOGRAFIA

BIBX - Genere	bibliografia specifica
BIBA - Autore	Nodari A.
BIBD - Anno di edizione	1995
BIBH - Sigla per citazione	30000062
BIBN - V., pp., nn.	100

AD - ACCESSO AI DATI**ADS - SPECIFICHE DI ACCESSO AI DATI**

ADSP - Profilo di accesso	1
ADSM - Motivazione	scheda contenente dati liberamente accessibili

CM - COMPILAZIONE**CMP - COMPILAZIONE**

CMPD - Data	1995
CMPN - Nome	BIANCHI M.
FUR - Funzionario responsabile	AMATURO M.

RVM - TRASCRIZIONE PER INFORMATIZZAZIONE

RVMD - Data	1995
RVMN - Nome	Bianchi M.
AGG - AGGIORNAMENTO - REVISIONE	
AGGD - Data	2006
AGGN - Nome	ARTPAST/ Veneri S.
AGGF - Funzionario responsabile	NR (recupero pregresso)