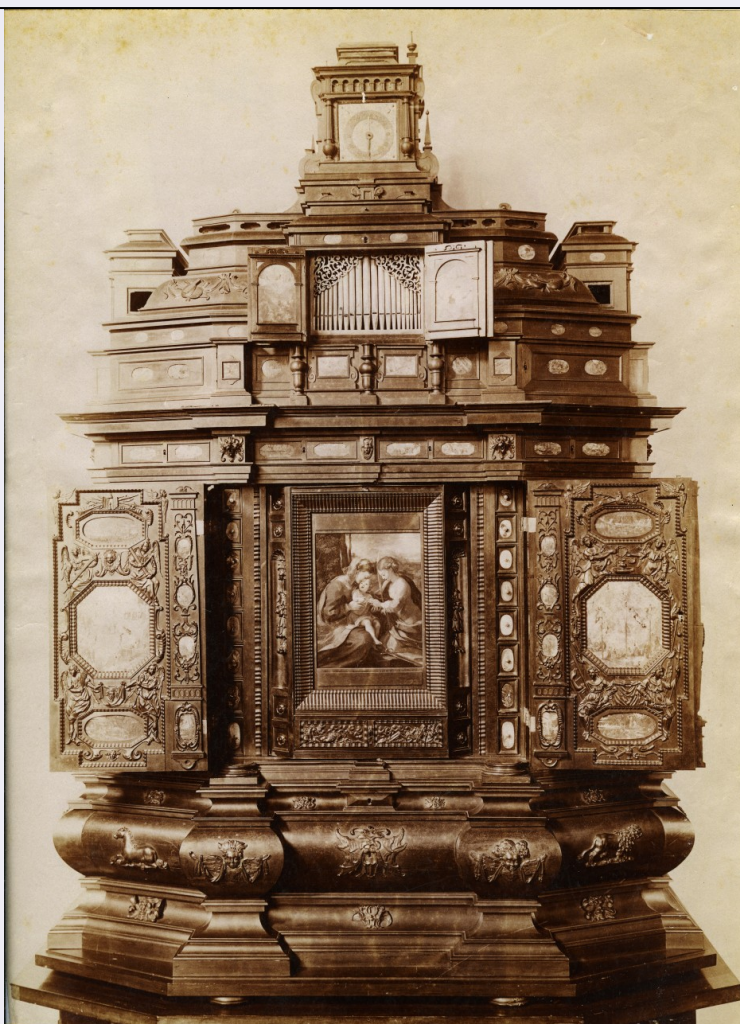


SCHEDA



CD - CODICI

TSK - Tipo Scheda	F
LIR - Livello ricerca	I
NCT - CODICE UNIVOCO	
NCTR - Codice regione	09
NCTN - Numero catalogo generale	00383608
ESC - Ente schedatore	S417
ECP - Ente competente	S417

RV - RELAZIONI

ROZ - Altre relazioni	0900383607
-----------------------	------------

OG - OGGETTO

OGT - OGGETTO	
OGTD - Definizione dell'oggetto	positivo
OGTB - Natura biblioteconomica dell'oggetto	c

QNT - QUANTITA'

QNTN - Numero oggetti	
-----------------------	--

/elementi	1
SG - SOGGETTO	
SGT - SOGGETTO	
SGTI - Identificazione	Stipo ligneo
SGL - TITOLO	
SGLT - Titolo proprio	FIRENZE= Palazzo Pitti/ Stipo (sec. XVII)
SGLL - Titolo parallelo	NR (recupero pregresso)
SGLA - Titolo attribuito	NR (recupero pregresso)
SGLS - Specifiche del titolo	dattiloscritto sul recto del supporto secondario
LC - LOCALIZZAZIONE GEOGRAFICO-AMMINISTRATIVA	
PVC - LOCALIZZAZIONE GEOGRAFICO-AMMINISTRATIVA ATTUALE	
PVCS - Stato	ITALIA
PVCR - Regione	Toscana
PVCP - Provincia	FI
PVCC - Comune	Firenze
LDC - COLLOCAZIONE SPECIFICA	
LDCN - Denominazione attuale	Palazzo della Vecchia Posta
LDCC - Complesso di appartenenza	Complesso degli Uffizi
LDCU - Indirizzo	Piazzale degli Uffizi
LDCM - Denominazione raccolta	Gabinetto Fotografico del Polo Museale Fiorentino
UB - UBICAZIONE E DATI PATRIMONIALI	
UBF - UBICAZIONE FOTO	
UBFP - Fondo	Fondo del Gabinetto fotografico del Polo Museale Fiorentino
INV - INVENTARIO	
INVN - Numero inventario generale	7037
INVD - Data inventariazione	1920
LR - LUOGO E DATA DELLA RIPRESA	
LRC - LOCALIZZAZIONE	
LRCR - Regione	Toscana
LRCP - Provincia	FI
LRCC - Comune	Firenze
LRO - Occasione	Documentazione opere d'arte presenti a Palazzo Pitti
LRD - Data	sec. XX inizio
DT - CRONOLOGIA	
DTZ - CRONOLOGIA GENERICA	
DTZG - Secolo	XX
DTZS - Frazione di secolo	inizio
DTS - CRONOLOGIA SPECIFICA	
DTSI - Da	1900

DTSF - A	1910
DTM - MOTIVAZIONE CRONOLOGIA	
DTMM - Motivazione	comunicazione orale
DTMS - Specifiche	Dott.ssa Tamassia, responsabile del Gabinetto fotografico
AU - DEFINIZIONE CULTURALE	
AUF - AUTORE DELLA FOTOGRAFIA	
AUFB - Nome scelto (ente o autore collettivo)	Gabinetto fotografico del Polo Museale Fiorentino
AUFA - Dati anagrafici /estremi cronologici	post 1904
AUFR - Riferimento all'intervento	fotografo principale
AUFM - Motivazione dell'attribuzione	provenienza
MT - DATI TECNICI	
MTX - Indicazione di colore	BN
MTC - Materia e tecnica	albumina/ carta
MIS - MISURE	
MISO - Tipo misure	singola immagine
MISU - Unità di misura	mm.
MISA - Altezza	242
MISL - Larghezza	175
FRM - Formato	21 X 27
CO - CONSERVAZIONE	
STC - STATO DI CONSERVAZIONE	
STCC - Stato di conservazione	buono
RS - RESTAURI	
RST - RESTAURI	
RSTD - Data	2004
RSTS - Situazione	NR (recupero pregresso)
RSTE - Ente responsabile	S417
RSTN - Nome dell'operatore	Wick Focacci, V.
RSTC - Scheda di restauro	Gabinetto Fotografico del Polo Museale Fiorentino
DA - DATI ANALITICI	
ISR - ISCRIZIONI	
ISRC - Classe di appartenenza	didascalica
ISRS - Tecnica di scrittura	dattiloscritta
ISRP - Posizione	Sul supporto secondario: recto: in alto
ISRI - Trascrizione	FIRENZE= Palazzo Pitti./ Stipo (sec.XVII)/ 21x27
ISR - ISCRIZIONI	
ISRC - Classe di appartenenza	documentaria

ISRS - Tecnica di scrittura	dattiloscritta
ISRP - Posizione	Sul supporto secondario: recto: in alto
ISRI - Trascrizione	7037
TU - CONDIZIONE GIURIDICA E VINCOLI	
CDG - CONDIZIONE GIURIDICA	
CDGG - Indicazione generica	proprietà Stato
CDGS - Indicazione specifica	Ministero per i Beni e le Attività Culturali
DO - FONTI E DOCUMENTI DI RIFERIMENTO	
FTA - DOCUMENTAZIONE FOTOGRAFICA	
FTAX - Genere	documentazione allegata
FTAP - Tipo	fotografia digitale
FTAN - Codice identificativo	SBAS FI 7037
AD - ACCESSO AI DATI	
ADS - SPECIFICHE DI ACCESSO AI DATI	
ADSP - Profilo di accesso	1
ADSM - Motivazione	scheda contenente dati liberamente accessibili
CM - COMPILAZIONE	
CMP - COMPILAZIONE	
CMPD - Data	2005
CMPN - Nome	Torricini, L.
FUR - Funzionario responsabile	Tamassia, M.
AGG - AGGIORNAMENTO - REVISIONE	
AGGD - Data	2006
AGGN - Nome	ARTPAST/ Torricini L.
AGGF - Funzionario responsabile	NR (recupero pregresso)
AN - ANNOTAZIONI	
OSS - Osservazioni	/DO[1]/VDS[1]/VDST[1]: CD ROM /DO[1]/VDS[1]/VDSI[1]: 70 Foto storiche G.F. restaurate Il supporto secondario è stato distaccato durante il restauro, ma rimane allegato alla foto come documentazione.