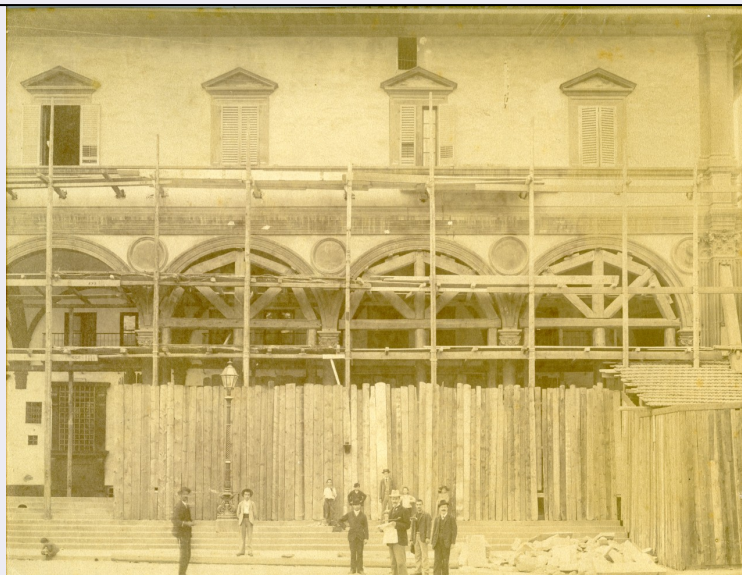


# SCHEDA



## CD - CODICI

TSK - Tipo Scheda	F
LIR - Livello ricerca	I
NCT - CODICE UNIVOCO	
NCTR - Codice regione	09
NCTN - Numero catalogo generale	00383612
ESC - Ente schedatore	S417
ECP - Ente competente	S417

## RV - RELAZIONI

ROZ - Altre relazioni	0900383612
-----------------------	------------

## OG - OGGETTO

### OGT - OGGETTO

OGTD - Definizione dell'oggetto	positivo
OGTB - Natura biblioteconomica dell'oggetto	c

### QNT - QUANTITA'

QNTN - Numero oggetti /elementi	1
---------------------------------	---

## SG - SOGGETTO

### SGT - SOGGETTO

SGTI - Identificazione	Firenze - Piazza SS. Annunziata - Loggiato
------------------------	--

### SGL - TITOLO

SGLT - Titolo proprio	FIRENZE. Piazza della SS. Annunziata/ Riparazioni del loggiato dai danni del terremoto del 1895
SGLL - Titolo parallelo	NR (recupero pregresso)
SGLA - Titolo attribuito	NR (recupero pregresso)
SGLS - Specifiche del titolo	dattiloscritto sul recto del supporto secondario

**LC - LOCALIZZAZIONE GEOGRAFICO-AMMINISTRATIVA****PVC - LOCALIZZAZIONE GEOGRAFICO-AMMINISTRATIVA ATTUALE**

<b>PVCS - Stato</b>	ITALIA
<b>PVCR - Regione</b>	Toscana
<b>PVCP - Provincia</b>	FI
<b>PVCC - Comune</b>	Firenze

**LDC - COLLOCAZIONE SPECIFICA**

<b>LDCN - Denominazione attuale</b>	Palazzo della Vecchia Posta
<b>LDCC - Complesso di appartenenza</b>	Complesso degli Uffici
<b>LDCU - Indirizzo</b>	Piazzale degli Uffici
<b>LDCM - Denominazione raccolta</b>	Gabinetto Fotografico del Polo Museale Fiorentino

**UB - UBICAZIONE E DATI PATRIMONIALI****UBF - UBICAZIONE FOTO**

<b>UBFP - Fondo</b>	Fondo del Gabinetto fotografico del Polo Museale Fiorentino
---------------------	---

**INV - INVENTARIO**

<b>INVN - Numero inventario generale</b>	17571
<b>INVD - Data inventariazione</b>	1920

**LR - LUOGO E DATA DELLA RIPRESA****LRC - LOCALIZZAZIONE**

<b>LRCP - Regione</b>	Toscana
<b>LRCP - Provincia</b>	FI
<b>LRCC - Comune</b>	Firenze
<b>LRO - Occasione</b>	Campagna di rilevamento per restauro
<b>LRD - Data</b>	1895

**DT - CRONOLOGIA****DTZ - CRONOLOGIA GENERICA**

<b>DTZG - Secolo</b>	XIX
----------------------	-----

**DTS - CRONOLOGIA SPECIFICA**

<b>DTSI - Da</b>	1895
<b>DTSF - A</b>	1895

**DTM - MOTIVAZIONE CRONOLOGIA**

<b>DTMM - Motivazione</b>	documentazione
---------------------------	----------------

**AU - DEFINIZIONE CULTURALE****AUF - AUTORE DELLA FOTOGRAFIA**

<b>AUFN - Nome scelto (persona singola)</b>	anonimo
<b>AUFA - Dati anagrafici /estremi cronologici</b>	ante 1904
<b>AUFR - Riferimento all'intervento</b>	fotografo principale

<b>AUFM - Motivazione dell'attribuzione</b>	n. r. [non rilevabile]
<b>AFB - AMBITO STORICO-FOTOGRAFICO</b>	
<b>AFBD - Denominazione</b>	ambito italiano
<b>AFBM - Motivazione dell'attribuzione</b>	contesto
<b>AUT - ALTRO AUTORE</b>	
<b>AUTN - Nome scelto (persona singola)</b>	Della Robbia Giovanni
<b>AUTI - Indicazione del nome</b>	Giovanni della Robbia
<b>AUTA - Dati anagrafici</b>	1469/ 1529
<b>AUTR - Riferimento all'intervento</b>	scultore
<b>AUTM - Motivazione dell'attribuzione</b>	documentazione
<b>AUTH - Sigla per citazione</b>	00000319
<b>MT - DATI TECNICI</b>	
<b>MTX - Indicazione di colore</b>	BN
<b>MTC - Materia e tecnica</b>	albumina/ carta
<b>MIS - MISURE</b>	
<b>MISO - Tipo misure</b>	singola immagine
<b>MISU - Unità di misura</b>	mm.
<b>MISA - Altezza</b>	183
<b>MISL - Larghezza</b>	240
<b>FRM - Formato</b>	21 X 27
<b>CO - CONSERVAZIONE</b>	
<b>STC - STATO DI CONSERVAZIONE</b>	
<b>STCC - Stato di conservazione</b>	buono
<b>RS - RESTAURI</b>	
<b>RST - RESTAURI</b>	
<b>RSTD - Data</b>	2004
<b>RSTS - Situazione</b>	NR (recupero pregresso)
<b>RSTE - Ente responsabile</b>	S417
<b>RSTN - Nome dell'operatore</b>	Wick Focacci, V.
<b>RSTC - Scheda di restauro</b>	Gabinetto Fotografico del Polo Museale Fiorentino
<b>DA - DATI ANALITICI</b>	
<b>ISR - ISCRIZIONI</b>	
<b>ISRC - Classe di appartenenza</b>	didascalica
<b>ISRS - Tecnica di scrittura</b>	dattiloscritta
<b>ISRP - Posizione</b>	Sul supporto secondario: recto: in alto
<b>ISRI - Trascrizione</b>	FIRENZE. Piazza della SS. Annunziata/ Riparazioni del loggiato dai danni del terremoto del 1895/ 21 x 27

**ISR - ISCRIZIONI**

<b>ISRC - Classe di appartenenza</b>	documentaria
<b>ISRS - Tecnica di scrittura</b>	dattiloscritta
<b>ISRP - Posizione</b>	Sul supporto secondario: recto: in alto
<b>ISRI - Trascrizione</b>	17571

**TU - CONDIZIONE GIURIDICA E VINCOLI****CDG - CONDIZIONE GIURIDICA**

<b>CDGG - Indicazione generica</b>	proprietà Stato
<b>CDGS - Indicazione specifica</b>	Ministero per i Beni e le Attività Culturali

**DO - FONTI E DOCUMENTI DI RIFERIMENTO****FTA - DOCUMENTAZIONE FOTOGRAFICA**

<b>FTAX - Genere</b>	documentazione allegata
<b>FTAP - Tipo</b>	fotografia digitale
<b>FTAN - Codice identificativo</b>	SBAS FI 17571

**AD - ACCESSO AI DATI****ADS - SPECIFICHE DI ACCESSO AI DATI**

<b>ADSP - Profilo di accesso</b>	1
<b>ADSM - Motivazione</b>	scheda contenente dati liberamente accessibili

**CM - COMPILAZIONE****CMP - COMPILAZIONE**

<b>CMPD - Data</b>	2005
<b>CMPN - Nome</b>	Torricini, L.
<b>FUR - Funzionario responsabile</b>	Tamassia, M.

**AGG - AGGIORNAMENTO - REVISIONE**

<b>AGGD - Data</b>	2006
<b>AGGN - Nome</b>	ARTPAST/ Torricini L.
<b>AGGF - Funzionario responsabile</b>	NR (recupero pregresso)

**AN - ANNOTAZIONI**

<b>OSS - Osservazioni</b>	/DO[1]/VDS[1]/VDST[1]: CD ROM /DO[1]/VDS[1]/VDSI[1]: 70 Foto storiche G.F. restaurate Il supporto secondario è stato distaccato durante il restauro, ma rimane allegato alla foto come documentazione.
---------------------------	---