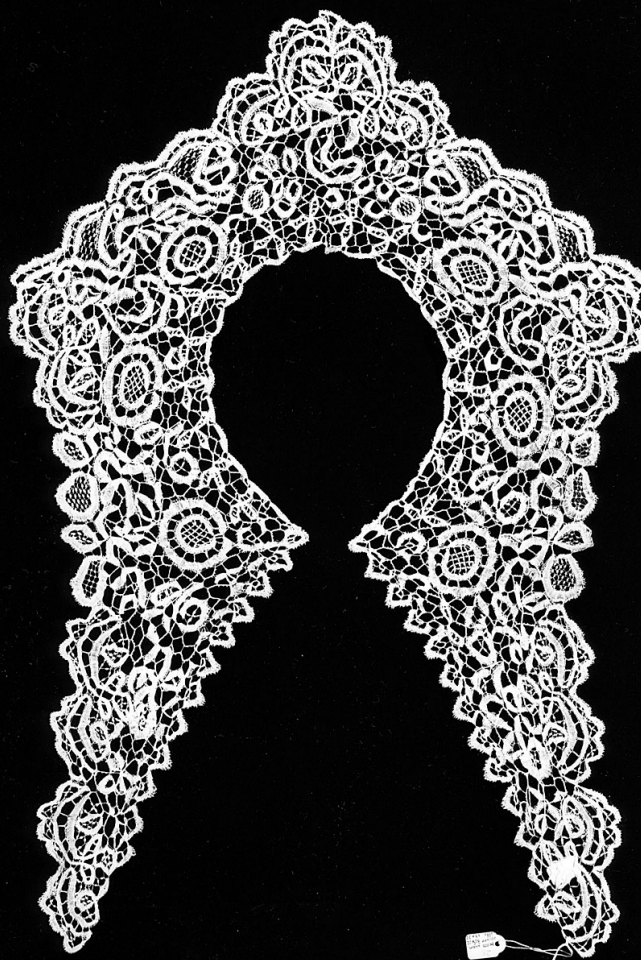


# SCHEDA



## CD - CODICI

TSK - Tipo Scheda	OA
LIR - Livello ricerca	C
<b>NCT - CODICE UNIVOCO</b>	
NCTR - Codice regione	09
NCTN - Numero catalogo generale	00290113
ESC - Ente schedatore	S417
ECP - Ente competente	S417

## OG - OGGETTO

### OGT - OGGETTO

OGTD - Definizione	colletto
--------------------	----------

## LC - LOCALIZZAZIONE GEOGRAFICO-AMMINISTRATIVA

### PVC - LOCALIZZAZIONE GEOGRAFICO-AMMINISTRATIVA ATTUALE

PVCS - Stato	ITALIA
PVCR - Regione	Toscana
PVCP - Provincia	FI
PVCC - Comune	Firenze

### LDC - COLLOCAZIONE SPECIFICA

<b>LDCT - Tipologia</b>	palazzo
<b>LDCQ - Qualificazione</b>	statale
<b>LDCN - Denominazione attuale</b>	Palazzo Davanzati già Davizzi
<b>LDCU - Indirizzo</b>	via Porta Rossa, 13
<b>LDCM - Denominazione raccolta</b>	Museo di Palazzo Davanzati
<b>LDCS - Specifiche</b>	deposito

#### **UB - UBICAZIONE E DATI PATRIMONIALI**

<b>UBO - Ubicazione originaria</b>	SC
<b>INV - INVENTARIO DI MUSEO O SOPRINTENDENZA</b>	
<b>INVN - Numero</b>	Inv. Stoffe, n. 7914
<b>INVD - Data</b>	NR (recupero pregresso)

#### **LA - ALTRE LOCALIZZAZIONI GEOGRAFICO-AMMINISTRATIVE**

<b>TCL - Tipo di localizzazione</b>	luogo di provenienza
<b>PRV - LOCALIZZAZIONE GEOGRAFICO-AMMINISTRATIVA</b>	
<b>PRVR - Regione</b>	Toscana
<b>PRVP - Provincia</b>	FI
<b>PRVC - Comune</b>	Firenze

#### **PRC - COLLOCAZIONE SPECIFICA**

<b>PRCM - Denominazione raccolta</b>	Collezione Giorgio Calligaris
<b>PRD - DATA</b>	
<b>PRDU - Data uscita</b>	2003

#### **DT - CRONOLOGIA**

##### **DTZ - CRONOLOGIA GENERICA**

<b>DTZG - Secolo</b>	sec. XIX
<b>DTZS - Frazione di secolo</b>	seconda metà

##### **DTS - CRONOLOGIA SPECIFICA**

<b>DTSI - Da</b>	1850
<b>DTSF - A</b>	1899
<b>DTM - Motivazione cronologia</b>	analisi stilistica

#### **AU - DEFINIZIONE CULTURALE**

##### **ATB - AMBITO CULTURALE**

<b>ATBD - Denominazione</b>	manifattura di Honiton
<b>ATBM - Motivazione dell'attribuzione</b>	analisi stilistica

#### **MT - DATI TECNICI**

<b>MTC - Materia e tecnica</b>	filo di lino/ merletto a fuselli o tombolo
<b>MIS - MISURE</b>	
<b>MISL - Larghezza</b>	22
<b>MISN - Lunghezza</b>	30

#### **CO - CONSERVAZIONE**

**STC - STATO DI CONSERVAZIONE****STCC - Stato di conservazione**

buono

**DA - DATI ANALITICI****DES - DESCRIZIONE****DESO - Indicazioni sull'oggetto**

Colletto eseguito a fuselli con decoro di un nastro continuo che si snodasututta la superficie, arricchito dal motivo floreale della rosad'Irlanda. I decori uniti da barrette di congiungimento talvoltaarricchite di piccoli picots; la forma del colletto è sagomata ai bordida una smerlatura dove appaiono piccoli fioririempiti con varie reti difondo; il colletto si allunga sul davanti in due punte da appoggiare sulseno rifinite internamente da una sottile smerlatura.

**DESI - Codifica Iconclass**

NR (recupero pregresso)

**DESS - Indicazioni sul soggetto**

NR (recupero pregresso)

**NSC - Notizie storico-critiche**

Il motivo floreale di roselline stilizzate unite da barrette è quello caratteristico della manifattura inglese di Honiton che nel XIX secolo produceva manufatti simili, per tecnica ed effetti, a quelli belgi del tipo 'Duchesse'. Già nel XVII secolo al suo sorgere, la produzione a fuselli inglese risentì dell'ispirazione fiamminga poiché le primelavorazioni furono impiantate dai profughi fiamminghi. Solamente nel XIX secolo le lavorazioni si svilupparono in modo più autonomo e furono conosciute in Europa. Honiton dette il nome a merletti di vario tipo che venivano prodotti in un'area molto più vasta intorno a Sidmont beer Brauscombe, Colyton, Axmister. L'esemplare testimonia il diffuso utilizzo di colletti nella moda femminile ottocentesca allorché assunsero forme staccabili o a punta (Wardle-De Jong) rendendosi indispensabili dagli anni Quaranta del XIX secolo fino al primo decennio del XX secolo (Levey).

**TU - CONDIZIONE GIURIDICA E VINCOLI****ACQ - ACQUISIZIONE****ACQT - Tipo acquisizione**

donazione

**ACQN - Nome**

Calligaris G.

**ACQD - Data acquisizione**

2003/03/24

**ACQL - Luogo acquisizione**

FI/ Firenze

**CDG - CONDIZIONE GIURIDICA****CDGG - Indicazione generica**

proprietà Stato

**CDGS - Indicazione specifica**

Ministero per i Beni e le Attività Culturali

**DO - FONTI E DOCUMENTI DI RIFERIMENTO****FTA - DOCUMENTAZIONE FOTOGRAFICA****FTAX - Genere**

documentazione allegata

**FTAP - Tipo**

fotografia b/n

**FTAN - Codice identificativo**

SSPM FI 538419

**FNT - FONTI E DOCUMENTI****FNTP - Tipo**

giornale

**FNTT - Denominazione**

Giornale Arte Antica

**FNTD - Data**

2003

<b>FNTF - Foglio/Carta</b>	n. 9859
<b>FNTN - Nome archivio</b>	SSPM FI
<b>FNTS - Posizione</b>	NR (recupero pregresso)
<b>FNTI - Codice identificativo</b>	NR (recupero pregresso)
<b>FNT - FONTI E DOCUMENTI</b>	
<b>FNTP - Tipo</b>	inventario
<b>FNTT - Denominazione</b>	Inventario Stoffe
<b>FNTD - Data</b>	sec. XX
<b>FNTF - Foglio/Carta</b>	n. 7914
<b>FNTN - Nome archivio</b>	SSPM FI
<b>FNTS - Posizione</b>	NR (recupero pregresso)
<b>FNTI - Codice identificativo</b>	NR (recupero pregresso)
<b>BIB - BIBLIOGRAFIA</b>	
<b>BIBX - Genere</b>	bibliografia di confronto
<b>BIBA - Autore</b>	Levey S.
<b>BIBD - Anno di edizione</b>	1983
<b>BIBH - Sigla per citazione</b>	00006220
<b>BIBI - V., tavv., figg.</b>	t. 440
<b>BIB - BIBLIOGRAFIA</b>	
<b>BIBX - Genere</b>	bibliografia di confronto
<b>BIBA - Autore</b>	Wardle P./ De Jong M.
<b>BIBD - Anno di edizione</b>	1985
<b>BIBH - Sigla per citazione</b>	00006323
<b>BIBN - V., pp., nn.</b>	pp. 195-203
<b>AD - ACCESSO AI DATI</b>	
<b>ADS - SPECIFICHE DI ACCESSO AI DATI</b>	
<b>ADSP - Profilo di accesso</b>	1
<b>ADSM - Motivazione</b>	scheda contenente dati liberamente accessibili
<b>CM - COMPILAZIONE</b>	
<b>CMP - COMPILAZIONE</b>	
<b>CMPD - Data</b>	2004
<b>CMPN - Nome</b>	Carmignani M.
<b>FUR - Funzionario responsabile</b>	Damiani G.
<b>FUR - Funzionario responsabile</b>	Caterina Proto Pisani R.
<b>RVM - TRASCRIZIONE PER INFORMATIZZAZIONE</b>	
<b>RVMD - Data</b>	2005
<b>RVMN - Nome</b>	Romagnoli G.
<b>AGG - AGGIORNAMENTO - REVISIONE</b>	
<b>AGGD - Data</b>	2006
<b>AGGN - Nome</b>	ARTPAST/ Romagnoli G.
<b>AGGF - Funzionario</b>	

