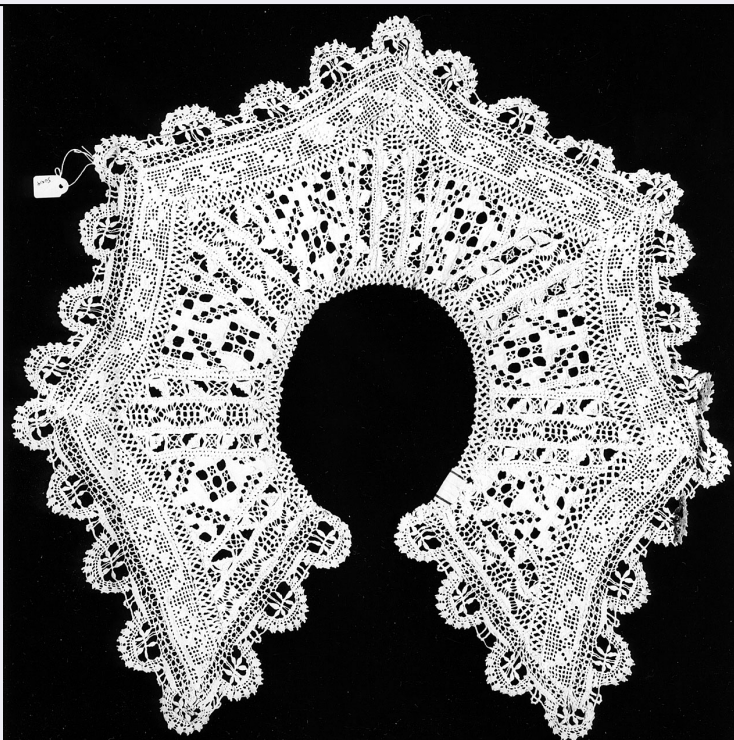


SCHEDA



CD - CODICI

TSK - Tipo Scheda	OA
LIR - Livello ricerca	C
NCT - CODICE UNIVOCO	
NCTR - Codice regione	09
NCTN - Numero catalogo generale	00290186
ESC - Ente schedatore	S417
ECP - Ente competente	S417

OG - OGGETTO

OGT - OGGETTO

OGTD - Definizione	colletto
--------------------	----------

LC - LOCALIZZAZIONE GEOGRAFICO-AMMINISTRATIVA

PVC - LOCALIZZAZIONE GEOGRAFICO-AMMINISTRATIVA ATTUALE

PVCS - Stato	ITALIA
PVCR - Regione	Toscana
PVCP - Provincia	FI
PVCC - Comune	Firenze

LDC - COLLOCAZIONE SPECIFICA

LDCT - Tipologia	palazzo
LDCQ - Qualificazione	statale
LDCN - Denominazione attuale	Palazzo Davanzati già Davizzi
LDCU - Indirizzo	via Porta Rossa, 13
LDCM - Denominazione raccolta	Museo di Palazzo Davanzati

LDCS - Specifiche	deposito
UB - UBICAZIONE E DATI PATRIMONIALI	
UBO - Ubicazione originaria	SC
INV - INVENTARIO DI MUSEO O SOPRINTENDENZA	
INVN - Numero	Inv. Stoffe, n. 7918
INVD - Data	NR (recupero pregresso)
LA - ALTRE LOCALIZZAZIONI GEOGRAFICO-AMMINISTRATIVE	
TCL - Tipo di localizzazione	luogo di provenienza
PRV - LOCALIZZAZIONE GEOGRAFICO-AMMINISTRATIVA	
PRVR - Regione	Toscana
PRVP - Provincia	FI
PRVC - Comune	Firenze
PRC - COLLOCAZIONE SPECIFICA	
PRCM - Denominazione raccolta	Collezione Giorgio Calligaris
PRD - DATA	
PRDU - Data uscita	2003
DT - CRONOLOGIA	
DTZ - CRONOLOGIA GENERICA	
DTZG - Secolo	secc. XIX/ XX
DTZS - Frazione di secolo	fine/inizio
DTS - CRONOLOGIA SPECIFICA	
DTSI - Da	1890
DTSF - A	1910
DTM - Motivazione cronologia	analisi stilistica
AU - DEFINIZIONE CULTURALE	
ATB - AMBITO CULTURALE	
ATBD - Denominazione	manifattura italiana (?)
ATBM - Motivazione dell'attribuzione	analisi stilistica
MT - DATI TECNICI	
MTC - Materia e tecnica	filo di lino/ merletto ad ago/ merletto a fuselli o tombolo
MIS - MISURE	
MISL - Larghezza	19
MISN - Lunghezza	50
CO - CONSERVAZIONE	
STC - STATO DI CONSERVAZIONE	
STCC - Stato di conservazione	buono
DA - DATI ANALITICI	
DES - DESCRIZIONE	
DESO - Indicazioni	Colletto di forma esagonale ampia da appoggiare sulle spalle e sul seno, composto nella parte interna da un lavoro a punti tagliati e puntisfilati variamente traforati; questa parte interna è poi rifinita da

sull'oggetto	unbordo di sfilato siciliano a piccoli motivi stilizzati; il bordo esterno è costituito da punte stondate eseguite a fuselli.
DESI - Codifica Iconclass	NR (recupero pregresso)
DESS - Indicazioni sul soggetto	NR (recupero pregresso)
NSC - Notizie storico-critiche	Il colletto presenta caratteristiche ispirate alla produzione italianarinascentale, reinterpretate secondo il gusto revivalistico del XIX secolo. Testimonia una produzione diffusa in Europa ad indicare l'avvenuta omologazione delle lavorazioni che imitavano un po' ovunque i modelli della illustre tradizione italiana. Modelli simili diffusi dall'eriviste e circolanti nelle esposizioni rendono difficile individuare una precisa provenienza, soprattutto di oggetti di uso corrente. L'abitudine di utilizzare tipologie tecniche diverse assemblate insieme è caratteristica dell'ultimo quarto dell'Ottocento: in questo esemplare sono infatti abbinati lavori che originariamente non sarebbero stati usati in contemporanea, come le punte di rifinitura del tipo 'rosone di Genova' con lo sfilato siciliano, e il ricamo a punti tagliati.

TU - CONDIZIONE GIURIDICA E VINCOLI

ACQ - ACQUISIZIONE

ACQT - Tipo acquisizione	donazione
ACQN - Nome	Calligaris G.
ACQD - Data acquisizione	2003/03/24
ACQL - Luogo acquisizione	FI/ Firenze

CDG - CONDIZIONE GIURIDICA

CDGG - Indicazione generica	proprietà Stato
CDGS - Indicazione specifica	Ministero per i Beni e le Attività Culturali

DO - FONTI E DOCUMENTI DI RIFERIMENTO

FTA - DOCUMENTAZIONE FOTOGRAFICA

FTAX - Genere	documentazione allegata
FTAP - Tipo	fotografia b/n
FTAN - Codice identificativo	SSPM FI 538423

FNT - FONTI E DOCUMENTI

FNTP - Tipo	giornale
FNTT - Denominazione	Giornale Arte Antica
FNTD - Data	2003
FNTF - Foglio/Carta	n. 9863
FNTN - Nome archivio	SSPM FI
FNTS - Posizione	NR (recupero pregresso)
FNTI - Codice identificativo	NR (recupero pregresso)

FNT - FONTI E DOCUMENTI

FNTP - Tipo	inventario
FNTT - Denominazione	Inventario Stoffe
FNTD - Data	sec. XX
FNTF - Foglio/Carta	n. 7918

FNTN - Nome archivio	SSPM FI
FNTS - Posizione	NR (recupero pregresso)
FNTI - Codice identificativo	NR (recupero pregresso)
BIB - BIBLIOGRAFIA	
BIBX - Genere	bibliografia specifica
BIBA - Autore	Rare old
BIBD - Anno di edizione	1936
BIBH - Sigla per citazione	00006221
BIBN - V., pp., nn.	n. 314
AD - ACCESSO AI DATI	
ADS - SPECIFICHE DI ACCESSO AI DATI	
ADSP - Profilo di accesso	1
ADSM - Motivazione	scheda contenente dati liberamente accessibili
CM - COMPILAZIONE	
CMP - COMPILAZIONE	
CMPD - Data	2004
CMPN - Nome	Carmignani M.
FUR - Funzionario responsabile	Damiani G.
FUR - Funzionario responsabile	Caterina Proto Pisani R.
RVM - TRASCRIZIONE PER INFORMATIZZAZIONE	
RVMD - Data	2005
RVMN - Nome	Romagnoli G.
AGG - AGGIORNAMENTO - REVISIONE	
AGGD - Data	2006
AGGN - Nome	ARTPAST/ Romagnoli G.
AGGF - Funzionario responsabile	NR (recupero pregresso)