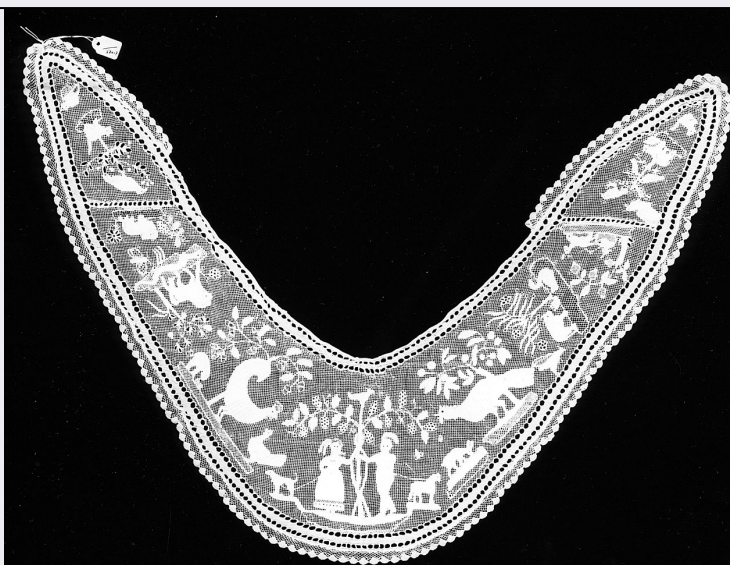


# SCHEDA



## CD - CODICI

TSK - Tipo Scheda	OA
LIR - Livello ricerca	C
NCT - CODICE UNIVOCO	
NCTR - Codice regione	09
NCTN - Numero catalogo generale	00290189
ESC - Ente schedatore	S417
ECP - Ente competente	S417

## OG - OGGETTO

### OGT - OGGETTO

OGTD - Definizione	colletto
--------------------	----------

## LC - LOCALIZZAZIONE GEOGRAFICO-AMMINISTRATIVA

### PVC - LOCALIZZAZIONE GEOGRAFICO-AMMINISTRATIVA ATTUALE

PVCS - Stato	ITALIA
PVCR - Regione	Toscana
PVCP - Provincia	FI
PVCC - Comune	Firenze

### LDC - COLLOCAZIONE SPECIFICA

LDCT - Tipologia	palazzo
LDCQ - Qualificazione	statale
LDCN - Denominazione attuale	Palazzo Davanzati già Davizzi
LDCU - Indirizzo	via Porta Rossa, 13
LDCM - Denominazione raccolta	Museo di Palazzo Davanzati
LDCS - Specifiche	deposito

## UB - UBICAZIONE E DATI PATRIMONIALI

UBO - Ubicazione originaria	SC
-----------------------------	----

INV - INVENTARIO DI MUSEO O SOPRINTENDENZA	
INVN - Numero	Inv. Stoffe, n. 7919
INVD - Data	NR (recupero pregresso)
LA - ALTRE LOCALIZZAZIONI GEOGRAFICO-AMMINISTRATIVE	
TCL - Tipo di localizzazione	luogo di provenienza
PRV - LOCALIZZAZIONE GEOGRAFICO-AMMINISTRATIVA	
PRVR - Regione	Toscana
PRVP - Provincia	FI
PRVC - Comune	Firenze
PRC - COLLOCAZIONE SPECIFICA	
PRCM - Denominazione raccolta	Collezione Giorgio Calligaris
PRD - DATA	
PRDU - Data uscita	2003
DT - CRONOLOGIA	
DTZ - CRONOLOGIA GENERICA	
DTZG - Secolo	sec. XIX
DTZS - Frazione di secolo	prima metà
DTS - CRONOLOGIA SPECIFICA	
DTSI - Da	1800
DTSF - A	1849
DTM - Motivazione cronologia	analisi stilistica
AU - DEFINIZIONE CULTURALE	
ATB - AMBITO CULTURALE	
ATBD - Denominazione	manifattura svizzera (?)
ATBM - Motivazione dell'attribuzione	analisi stilistica
MT - DATI TECNICI	
MTC - Materia e tecnica	filo di lino/ merletto ad ago
MIS - MISURE	
MISL - Larghezza	17
MISN - Lunghezza	57
CO - CONSERVAZIONE	
STC - STATO DI CONSERVAZIONE	
STCC - Stato di conservazione	buono
DA - DATI ANALITICI	
DES - DESCRIZIONE	
DESO - Indicazioni sull'oggetto	Colletto di forma sciallata, eseguito ad ago con la tecnica della sfilatura della tela di base a creare un reticolo di fondo a piccoli quadrati, sul quale sono ricamati a punto pieno e occhiello motivi figurati: al centro una figura maschile e femminile con cappelli piumati, appoggiati con una mano ad un albero stilizzato, mentre con l'altra tengono al guinzaglio un cane e un cavallo; ai lati sono ricamati animali e tralci vegetali con ghiande e fiori traforati disposti su "isolotti di terra": galli,

	pavoni, anatre, leone, uccelli; tutt'intorno un bordoricamato con una doppia fila di trafori e all'esterno una finitura dimerletto.
<b>DESI - Codifica Iconclass</b>	NR (recupero pregresso)
<b>DESS - Indicazioni sul soggetto</b>	NR (recupero pregresso)
<b>NSC - Notizie storico-critiche</b>	<p>L'esemplare recupera i ricami figurati su bianco in auge nell'areadell'Europa centrale fin dal XVI secolo. Un esemplare probabilmente della Moravia del 1560 (Schutte, Muller Christensen) riporta due figure vestite con abiti molto simili. L'iconografia della coppia viene utilizzata in modo consueto nel XVII e XVIII secolo in vari tipi di ricamo e con il riferimento ad Adamo ed Eva.</p> <p>L'abbinamento dei motivi figurati, floreali e animali, caratteristico anche del ricamo inglese, circola in tutta Europa in varie interpretazioni, più o meno semplificate talvolta riprese in situazioni molto domestiche. In Italia il ricamo figurato veniva soprattutto eseguito su una base di filer, con un'iconografia che non sembra condividere i riferimenti presenti in questo esemplare. Alcuni elementi decorativi, in particolare il pappagallo sul ramo, l'albero tra le due figure sormontato da un uccello, lo stesso modo di disporre le figure su un piano di appoggio trovano corrispondenza nel repertorio di ricami dell'area centro europea, testimoniato nei samplers che generalmente riproducevano motivi maggiormente ricorrenti e da secoli entrati nella consuetudine (Imparaticci Samplers).</p>

**TU - CONDIZIONE GIURIDICA E VINCOLI**

<b>ACQ - ACQUISIZIONE</b>	
<b>ACQT - Tipo acquisizione</b>	donazione
<b>ACQN - Nome</b>	Calligaris G.
<b>ACQD - Data acquisizione</b>	2003/03/24
<b>ACQL - Luogo acquisizione</b>	FI/ Firenze
<b>CDG - CONDIZIONE GIURIDICA</b>	
<b>CDGG - Indicazione generica</b>	proprietà Stato
<b>CDGS - Indicazione specifica</b>	Ministero per i Beni e le Attività Culturali

**DO - FONTI E DOCUMENTI DI RIFERIMENTO**

<b>FTA - DOCUMENTAZIONE FOTOGRAFICA</b>	
<b>FTAX - Genere</b>	documentazione allegata
<b>FTAP - Tipo</b>	fotografia b/n
<b>FTAN - Codice identificativo</b>	SSPM FI 538424
<b>FNT - FONTI E DOCUMENTI</b>	
<b>FNTF - Tipo</b>	giornale
<b>FNTT - Denominazione</b>	Giornale Arte Antica
<b>FNTD - Data</b>	2003
<b>FNTF - Foglio/Carta</b>	n. 9864
<b>FNTN - Nome archivio</b>	SSPM FI
<b>FNTS - Posizione</b>	NR (recupero pregresso)
<b>FNTI - Codice identificativo</b>	NR (recupero pregresso)
<b>FNT - FONTI E DOCUMENTI</b>	

<b>FNTP - Tipo</b>	inventario
<b>FNTT - Denominazione</b>	Inventario Stoffe
<b>FNTD - Data</b>	sec. XX
<b>FNTF - Foglio/Carta</b>	n. 7919
<b>FNTN - Nome archivio</b>	SSPM FI
<b>FNTS - Posizione</b>	NR (recupero pregresso)
<b>FNTI - Codice identificativo</b>	NR (recupero pregresso)
<b>BIB - BIBLIOGRAFIA</b>	
<b>BIBX - Genere</b>	bibliografia di confronto
<b>BIBA - Autore</b>	Schutte M./ Muller Christensen S.
<b>BIBD - Anno di edizione</b>	1963
<b>BIBH - Sigla per citazione</b>	00006325
<b>BIBI - V., tavv., figg.</b>	tt. 346/347
<b>BIB - BIBLIOGRAFIA</b>	
<b>BIBX - Genere</b>	bibliografia di confronto
<b>BIBA - Autore</b>	Imparaticci Samplers
<b>BIBD - Anno di edizione</b>	1986
<b>BIBH - Sigla per citazione</b>	00000678
<b>BIBN - V., pp., nn.</b>	p. 45
<b>BIBI - V., tavv., figg.</b>	t. 22-23, 31, 34
<b>AD - ACCESSO AI DATI</b>	
<b>ADS - SPECIFICHE DI ACCESSO AI DATI</b>	
<b>ADSP - Profilo di accesso</b>	1
<b>ADSM - Motivazione</b>	scheda contenente dati liberamente accessibili
<b>CM - COMPILAZIONE</b>	
<b>CMP - COMPILAZIONE</b>	
<b>CMPD - Data</b>	2004
<b>CMPN - Nome</b>	Carmignani M.
<b>FUR - Funzionario responsabile</b>	Damiani G.
<b>FUR - Funzionario responsabile</b>	Caterina Proto Pisani R.
<b>RVM - TRASCRIZIONE PER INFORMATIZZAZIONE</b>	
<b>RVMD - Data</b>	2005
<b>RVMN - Nome</b>	Romagnoli G.
<b>AGG - AGGIORNAMENTO - REVISIONE</b>	
<b>AGGD - Data</b>	2006
<b>AGGN - Nome</b>	ARTPAST/ Romagnoli G.
<b>AGGF - Funzionario responsabile</b>	NR (recupero pregresso)