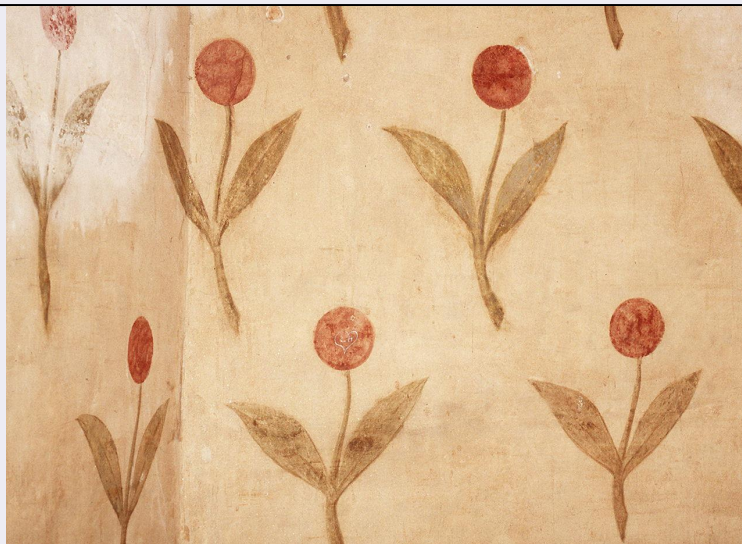


SCHEDA



CD - CODICI

TSK - Tipo Scheda	OA
LIR - Livello ricerca	C
NCT - CODICE UNIVOCO	
NCTR - Codice regione	09
NCTN - Numero catalogo generale	00284766
ESC - Ente schedatore	L. 41/1986
ECP - Ente competente	S417

OG - OGGETTO

OGT - OGGETTO	
OGTD - Definizione	decorazione pittorica
SGT - SOGGETTO	
SGTI - Identificazione	motivo decorativo floreale

LC - LOCALIZZAZIONE GEOGRAFICO-AMMINISTRATIVA

PVC - LOCALIZZAZIONE GEOGRAFICO-AMMINISTRATIVA ATTUALE

PVCS - Stato	ITALIA
PVCR - Regione	Toscana
PVCP - Provincia	FI
PVCC - Comune	Firenze

LDC - COLLOCAZIONE SPECIFICA

LDCT - Tipologia	palazzo
LDCQ - Qualificazione	statale
LDCN - Denominazione attuale	Palazzo Davanzati già Davizzi
LDCU - Indirizzo	via Porta Rossa, 13
LDCM - Denominazione raccolta	Museo di Palazzo Davanzati
LDCS - Specifiche	primo piano, agiamento attiguo alla camera nuziale detta dei pavoni

UB - UBICAZIONE E DATI PATRIMONIALI

UBO - Ubicazione originaria	OR
------------------------------------	----

DT - CRONOLOGIA

DTZ - CRONOLOGIA GENERICA

DTZG - Secolo	sec. XIV
----------------------	----------

DTS - CRONOLOGIA SPECIFICA

DTSI - Da	1300
------------------	------

DTSV - Validità	ca.
------------------------	-----

DTSF - A	1399
-----------------	------

DTSL - Validità	ca.
------------------------	-----

DTM - Motivazione cronologia	bibliografia
-------------------------------------	--------------

AU - DEFINIZIONE CULTURALE

ATB - AMBITO CULTURALE

ATBD - Denominazione	ambito fiorentino
-----------------------------	-------------------

ATBM - Motivazione dell'attribuzione	bibliografia
---	--------------

MT - DATI TECNICI

MTC - Materia e tecnica	intonaco/ pittura a fresco
--------------------------------	----------------------------

MIS - MISURE

MISA - Altezza	600
-----------------------	-----

MISV - Varie	95 parete destra, 220 parete d'ingresso, 95 parete sinistra, 197 parete di fondo
---------------------	--

CO - CONSERVAZIONE

STC - STATO DI CONSERVAZIONE

STCC - Stato di conservazione	discreto
--------------------------------------	----------

STCS - Indicazioni specifiche	cadute di colore, superficie abrasa
--------------------------------------	-------------------------------------

RS - RESTAURI

RST - RESTAURI

RSTD - Data	1904/ 1910
--------------------	------------

RSTN - Nome operatore	Zanchi S.
------------------------------	-----------

RST - RESTAURI

RSTD - Data	1952/ 1955
--------------------	------------

RSTE - Ente responsabile	SBAS FI
---------------------------------	---------

RSTN - Nome operatore	Dini D.
------------------------------	---------

DA - DATI ANALITICI

DES - DESCRIZIONE

DESO - Indicazioni sull'oggetto	NR (recupero pregresso)
--	-------------------------

DESI - Codifica Iconclass	NR (recupero pregresso)
----------------------------------	-------------------------

DESS - Indicazioni sul soggetto	Decorazioni: motivi vegetali; fiori stilizzati.
--	---

	L'affresco rientra nelle tipiche decorazioni parietali delle case fiorentine trecentesche. Una decorazione simile compare in una pagina
--	---

NSC - Notizie storico-critiche	miniata , illustrante la Buona Messe, eseguita dal maestro del Biadaiole nel manoscritto che illustra il diario di Domenico Lenzi, conservato alla Biblioteca Laurenziana di Firenze.
---------------------------------------	---

TU - CONDIZIONE GIURIDICA E VINCOLI

ACQ - ACQUISIZIONE

ACQT - Tipo acquisizione	acquisto
ACQN - Nome	Spanish Art Gallery
ACQD - Data acquisizione	1951
ACQL - Luogo acquisizione	FI/ Firenze

CDG - CONDIZIONE GIURIDICA

CDGG - Indicazione generica	proprietà Stato
CDGS - Indicazione specifica	Ministero per i Beni e le Attività Culturali

DO - FONTI E DOCUMENTI DI RIFERIMENTO

FTA - DOCUMENTAZIONE FOTOGRAFICA

FTAX - Genere	documentazione allegata
FTAP - Tipo	fotografia colore
FTAN - Codice identificativo	ex art. 15, 4095

BIB - BIBLIOGRAFIA

BIBX - Genere	bibliografia specifica
BIBA - Autore	Museo Palazzo
BIBD - Anno di edizione	1971
BIBH - Sigla per citazione	00000533
BIBN - V., pp., nn.	p. 13
BIBI - V., tavv., figg.	t. 18

BIB - BIBLIOGRAFIA

BIBX - Genere	bibliografia di confronto
BIBA - Autore	Schiaparelli A.
BIBD - Anno di edizione	1983
BIBH - Sigla per citazione	00003472
BIBN - V., pp., nn.	v. I pp. 134-194

BIB - BIBLIOGRAFIA

BIBX - Genere	bibliografia specifica
BIBA - Autore	Carocci G.
BIBD - Anno di edizione	1910
BIBH - Sigla per citazione	00006029
BIBN - V., pp., nn.	p. 25

AD - ACCESSO AI DATI

ADS - SPECIFICHE DI ACCESSO AI DATI

ADSP - Profilo di accesso	1
ADSM - Motivazione	scheda contenente dati liberamente accessibili

CM - COMPILAZIONE

CMP - COMPILAZIONE

CMPD - Data	1987
CMPN - Nome	Bencini L.
FUR - Funzionario responsabile	Damiani G.

AGG - AGGIORNAMENTO - REVISIONE

AGGD - Data	2004
AGGN - Nome	Romagnoli G.
AGGF - Funzionario responsabile	NR (recupero pregresso)

AGG - AGGIORNAMENTO - REVISIONE

AGGD - Data	2006
AGGN - Nome	ARTPAST/ Romagnoli G.
AGGF - Funzionario responsabile	NR (recupero pregresso)