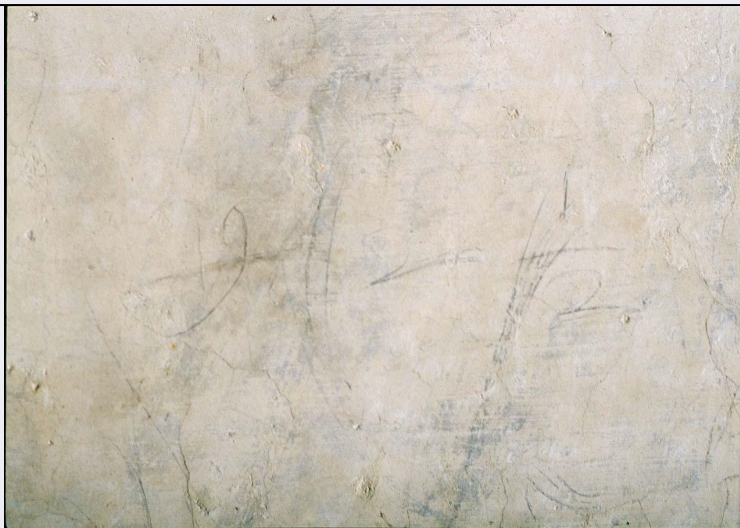


SCHEDA



CD - CODICI

TSK - Tipo Scheda	OA
LIR - Livello ricerca	C
NCT - CODICE UNIVOCO	
NCTR - Codice regione	09
NCTN - Numero catalogo generale	00288156
ESC - Ente schedatore	L. 41/1986
ECP - Ente competente	S417

OG - OGGETTO

OGT - OGGETTO	
OGTD - Definizione	disegno murale
SGT - SOGGETTO	
SGTI - Identificazione	studio anatomico

LC - LOCALIZZAZIONE GEOGRAFICO-AMMINISTRATIVA

PVC - LOCALIZZAZIONE GEOGRAFICO-AMMINISTRATIVA ATTUALE

PVCS - Stato	ITALIA
PVCR - Regione	Toscana
PVCP - Provincia	FI
PVCC - Comune	Firenze

LDC - COLLOCAZIONE SPECIFICA

LDCT - Tipologia	chiesa
LDCQ - Qualificazione	basilica
LDCN - Denominazione attuale	Chiesa di S. Lorenzo
LDCC - Complesso di appartenenza	Chiesa e canonica di S. Lorenzo
LDCU - Indirizzo	P.zza Madonna degli Aldobrandini, 5
LDCM - Denominazione raccolta	Museo delle Cappelle Medicee

LDCS - Specifiche

Sagrestia Nuova, lavamani, stipite sinistro della porta

UB - UBICAZIONE E DATI PATRIMONIALI**UBO - Ubicazione originaria**

OR

DT - CRONOLOGIA**DTZ - CRONOLOGIA GENERICA****DTZG - Secolo**

sec. XVI

DTS - CRONOLOGIA SPECIFICA**DTSI - Da**

1525

DTSV - Validità

ca.

DTSF - A

1531

DTSL - Validità

ca.

DTM - Motivazione cronologia

bibliografia

AU - DEFINIZIONE CULTURALE**AUT - AUTORE****AUTM - Motivazione dell'attribuzione**

bibliografia

AUTN - Nome scelto

Buonarroti Michelangelo

AUTA - Dati anagrafici

1475/ 1564

AUTH - Sigla per citazione

00000736

MT - DATI TECNICI**MTC - Materia e tecnica**

intonaco/ carboncino

MIS - MISURE**MISA - Altezza**

60

CO - CONSERVAZIONE**STC - STATO DI CONSERVAZIONE****STCC - Stato di conservazione**

discreto

RS - RESTAURI**RST - RESTAURI****RSTD - Data**

1975/ 1978

RSTE - Ente responsabile

OPD, GR 7236 I/II

RSTN - Nome operatore

Botticelli G.

RSTN - Nome operatore

Giovannoni S.

RSTN - Nome operatore

Chemeri M.

RSTN - Nome operatore

Bandini F.

RSTN - Nome operatore

Gholemi I.

DA - DATI ANALITICI**DES - DESCRIZIONE****DESO - Indicazioni sull'oggetto**

NR (recupero pregresso)

DESI - Codifica Iconclass

NR (recupero pregresso)

DESS - Indicazioni sul soggetto

Parti anatomiche: gamba.

NSC - Notizie storico-critiche

***Il Dal Poggetto ritiene sia opera di Michelangelo mettendolo a confronto con uno con uno simile dell'artista (W 13 r del British Museum), con le gambe della statua di Lorenzo duca di Urbino della Sagrestia Nuova, e soprattutto con la gamba della "Notte"4.

TU - CONDIZIONE GIURIDICA E VINCOLI**CDG - CONDIZIONE GIURIDICA****CDGG - Indicazione generica**

proprietà Stato

CDGS - Indicazione specifica

Ministero per i Beni e le Attività Culturali

DO - FONTI E DOCUMENTI DI RIFERIMENTO**FTA - DOCUMENTAZIONE FOTOGRAFICA****FTAX - Genere**

documentazione allegata

FTAP - Tipo

diapositiva colore

FTAN - Codice identificativo

ex art. 15, 10877

BIB - BIBLIOGRAFIA**BIBX - Genere**

bibliografia specifica

BIBA - Autore

Dal Poggetto P.

BIBD - Anno di edizione

1979

BIBH - Sigla per citazione

00002218

BIBN - V., pp., nn.

p. 72, p. 265 n. 30

BIBI - V., tavv., figg.

f. 76

AD - ACCESSO AI DATI**ADS - SPECIFICHE DI ACCESSO AI DATI****ADSP - Profilo di accesso**

1

ADSM - Motivazione

scheda contenente dati liberamente accessibili

CM - COMPILAZIONE**CMP - COMPILAZIONE****CMPD - Data**

1988

CMPN - Nome

Veronesi L. E.

FUR - Funzionario responsabile

Damiani G.

AGG - AGGIORNAMENTO - REVISIONE**AGGD - Data**

1999

AGGN - Nome

Orfanello/ Romagnoli/ Rousseau

AGGF - Funzionario responsabile

NR (recupero pregresso)

AGG - AGGIORNAMENTO - REVISIONE**AGGD - Data**

2006

AGGN - Nome

ARTPAST/ Janni M.

AGGF - Funzionario responsabile

NR (recupero pregresso)