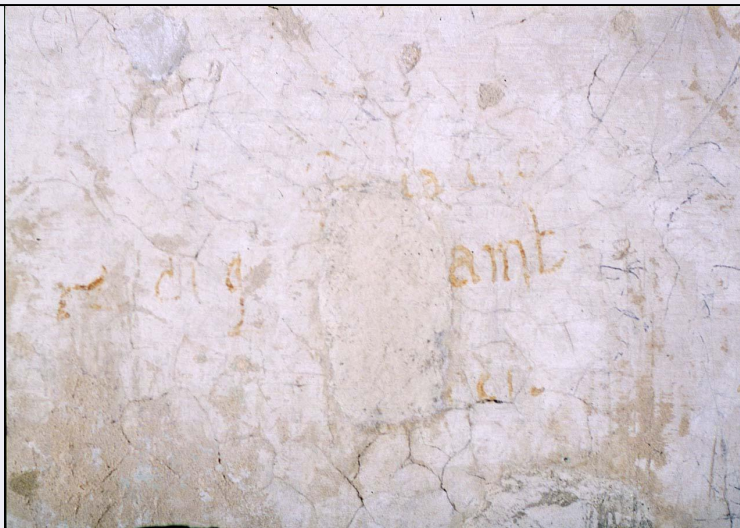


SCHEDA



CD - CODICI

TSK - Tipo Scheda	OA
LIR - Livello ricerca	C
NCT - CODICE UNIVOCO	
NCTR - Codice regione	09
NCTN - Numero catalogo generale	00288165
ESC - Ente schedatore	L. 41/1986
ECP - Ente competente	S417

OG - OGGETTO

OGT - OGGETTO

OGTD - Definizione	disegno murale
--------------------	----------------

LC - LOCALIZZAZIONE GEOGRAFICO-AMMINISTRATIVA

PVC - LOCALIZZAZIONE GEOGRAFICO-AMMINISTRATIVA ATTUALE

PVCS - Stato	ITALIA
PVCR - Regione	Toscana
PVCP - Provincia	FI
PVCC - Comune	Firenze

LDC - COLLOCAZIONE SPECIFICA

LDCT - Tipologia	chiesa
LDCQ - Qualificazione	basilica
LDCN - Denominazione attuale	Chiesa di S. Lorenzo
LDCC - Complesso di appartenenza	Chiesa e canonica di S. Lorenzo
LDCU - Indirizzo	P.zza Madonna degli Aldobrandini, 5
LDCM - Denominazione raccolta	Museo delle Cappelle Medicee
LDCS - Specifiche	Sagrestia Nuova, lavamani, parete sinistra

UB - UBICAZIONE E DATI PATRIMONIALI

UBO - Ubicazione originaria	OR
------------------------------------	----

DT - CRONOLOGIA

DTZ - CRONOLOGIA GENERICA

DTZG - Secolo	sec. XVI
----------------------	----------

DTS - CRONOLOGIA SPECIFICA

DTSI - Da	1500
------------------	------

DTSF - A	1599
-----------------	------

DTM - Motivazione cronologia	NR (recupero pregresso)
-------------------------------------	-------------------------

AU - DEFINIZIONE CULTURALE

ATB - AMBITO CULTURALE

ATBD - Denominazione	ambito fiorentino
-----------------------------	-------------------

ATBM - Motivazione dell'attribuzione	analisi stilistica
---	--------------------

MT - DATI TECNICI

MTC - Materia e tecnica	intonaco/ terra rossa
--------------------------------	-----------------------

MIS - MISURE

MISR - Mancanza	MNR
------------------------	-----

CO - CONSERVAZIONE

STC - STATO DI CONSERVAZIONE

STCC - Stato di conservazione	discreto
--------------------------------------	----------

RS - RESTAURI

RST - RESTAURI

RSTD - Data	1975/ 1978
--------------------	------------

RSTE - Ente responsabile	OPD, GR 7236 I/II
---------------------------------	-------------------

RSTN - Nome operatore	Botticelli G.
------------------------------	---------------

RSTN - Nome operatore	Giovannoni S.
------------------------------	---------------

RSTN - Nome operatore	Chemeri M.
------------------------------	------------

RSTN - Nome operatore	Bandini F.
------------------------------	------------

RSTN - Nome operatore	Gholemi I.
------------------------------	------------

DA - DATI ANALITICI

DES - DESCRIZIONE

DESO - Indicazioni sull'oggetto	Sinopia.
--	----------

DESI - Codifica Iconclass	NR (recupero pregresso)
----------------------------------	-------------------------

DESS - Indicazioni sul soggetto	NR (recupero pregresso)
--	-------------------------

ISR - ISCRIZIONI

ISRS - Tecnica di scrittura	a matita
------------------------------------	----------

ISRT - Tipo di caratteri	corsivo
---------------------------------	---------

ISRP - Posizione	NR (recupero pregresso)
-------------------------	-------------------------

ISRI - Trascrizione	DI GE...AMB
----------------------------	-------------

TU - CONDIZIONE GIURIDICA E VINCOLI

CDG - CONDIZIONE GIURIDICA**CDGG - Indicazione generica**

proprietà Stato

CDGS - Indicazione specifica

Ministero per i Beni e le Attività Culturali

DO - FONTI E DOCUMENTI DI RIFERIMENTO**FTA - DOCUMENTAZIONE FOTOGRAFICA****FTAX - Genere**

documentazione allegata

FTAP - Tipo

diapositiva colore

FTAN - Codice identificativo

ex art. 15, 10884

BIB - BIBLIOGRAFIA**BIBX - Genere**

bibliografia specifica

BIBA - Autore

Dal Poggetto P.

BIBD - Anno di edizione

1979

BIBH - Sigla per citazione

00002218

BIBN - V., pp., nn.

p. 245, p. 265 n. D

BIBI - V., tavv., figg.

f. 399

AD - ACCESSO AI DATI**ADS - SPECIFICHE DI ACCESSO AI DATI****ADSP - Profilo di accesso**

1

ADSM - Motivazione

scheda contenente dati liberamente accessibili

CM - COMPILAZIONE**CMP - COMPILAZIONE****CMPD - Data**

1988

CMPN - Nome

Veronesi L. E.

FUR - Funzionario responsabile

Damiani G.

AGG - AGGIORNAMENTO - REVISIONE**AGGD - Data**

1999

AGGN - Nome

Orfanello/ Romagnoli/ Rousseau

AGGF - Funzionario responsabile

NR (recupero pregresso)

AGG - AGGIORNAMENTO - REVISIONE**AGGD - Data**

2006

AGGN - Nome

ARTPAST/ Janni M.

AGGF - Funzionario responsabile

NR (recupero pregresso)