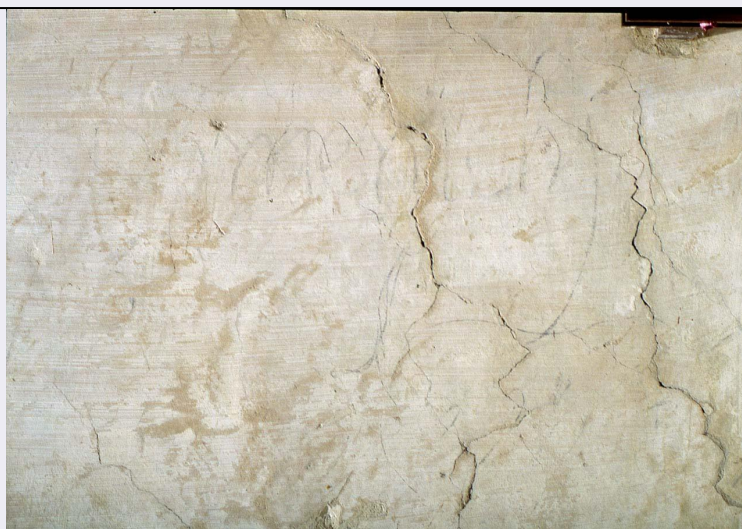


SCHEDA



CD - CODICI

TSK - Tipo Scheda	OA
LIR - Livello ricerca	C
NCT - CODICE UNIVOCO	
NCTR - Codice regione	09
NCTN - Numero catalogo generale	00288170
ESC - Ente schedatore	L. 41/1986
ECP - Ente competente	S417

OG - OGGETTO

OGT - OGGETTO

OGTD - Definizione	disegno murale
--------------------	----------------

LC - LOCALIZZAZIONE GEOGRAFICO-AMMINISTRATIVA

PVC - LOCALIZZAZIONE GEOGRAFICO-AMMINISTRATIVA ATTUALE

PVCS - Stato	ITALIA
PVCR - Regione	Toscana
PVCP - Provincia	FI
PVCC - Comune	Firenze

LDC - COLLOCAZIONE SPECIFICA

LDCT - Tipologia	chiesa
LDCQ - Qualificazione	basilica
LDCN - Denominazione attuale	Chiesa di S. Lorenzo
LDCC - Complesso di appartenenza	Chiesa e canonica di S. Lorenzo
LDCU - Indirizzo	P.zza Madonna degli Aldobrandini, 5
LDCM - Denominazione raccolta	Museo delle Cappelle Medicee
LDCS - Specifiche	Sagrestia Nuova, lavamani, parete sinistra

UB - UBICAZIONE E DATI PATRIMONIALI

UBO - Ubicazione originaria	OR
-----------------------------	----

DT - CRONOLOGIA

DTZ - CRONOLOGIA GENERICA

DTZG - Secolo	sec. XVI
---------------	----------

DTS - CRONOLOGIA SPECIFICA

DTSI - Da	1500
-----------	------

DTSF - A	1599
----------	------

DTM - Motivazione cronologia	bibliografia
------------------------------	--------------

AU - DEFINIZIONE CULTURALE

ATB - AMBITO CULTURALE

ATBD - Denominazione	ambito fiorentino
----------------------	-------------------

ATBM - Motivazione dell'attribuzione	analisi stilistica
--------------------------------------	--------------------

MT - DATI TECNICI

MTC - Materia e tecnica	intonaco/ carboncino
-------------------------	----------------------

MIS - MISURE

MISR - Mancanza	MNR
-----------------	-----

CO - CONSERVAZIONE

STC - STATO DI CONSERVAZIONE

STCC - Stato di conservazione	discreto
-------------------------------	----------

STCS - Indicazioni specifiche	quasi illeggibile
-------------------------------	-------------------

RS - RESTAURI

RST - RESTAURI

RSTD - Data	1975/ 1978
-------------	------------

RSTE - Ente responsabile	OPD, GR 7236 I/II
--------------------------	-------------------

RSTN - Nome operatore	Botticelli G.
-----------------------	---------------

RSTN - Nome operatore	Giovannoni S.
-----------------------	---------------

RSTN - Nome operatore	Chemeri M.
-----------------------	------------

RSTN - Nome operatore	Bandini F.
-----------------------	------------

RSTN - Nome operatore	Gholemi I.
-----------------------	------------

DA - DATI ANALITICI

DES - DESCRIZIONE

DESO - Indicazioni sull'oggetto	Sinopia.
---------------------------------	----------

DESI - Codifica Iconclass	NR (recupero pregresso)
---------------------------	-------------------------

DESS - Indicazioni sul soggetto	NR (recupero pregresso)
---------------------------------	-------------------------

ISR - ISCRIZIONI

ISRS - Tecnica di scrittura	a matita
-----------------------------	----------

ISRT - Tipo di caratteri	corsivo
--------------------------	---------

ISRP - Posizione	parete sinistra
------------------	-----------------

ISRI - Trascrizione	A MENICHJ
---------------------	-----------

TU - CONDIZIONE GIURIDICA E VINCOLI**CDG - CONDIZIONE GIURIDICA****CDGG - Indicazione generica**

proprietà Stato

CDGS - Indicazione specifica

Ministero per i Beni e le Attività Culturali

DO - FONTI E DOCUMENTI DI RIFERIMENTO**FTA - DOCUMENTAZIONE FOTOGRAFICA****FTAX - Genere**

documentazione allegata

FTAP - Tipo

diapositiva colore

FTAN - Codice identificativo

ex art. 15, 10889

BIB - BIBLIOGRAFIA**BIBX - Genere**

bibliografia specifica

BIBA - Autore

Dal Poggetto P.

BIBD - Anno di edizione

1979

BIBH - Sigla per citazione

00002218

BIBN - V., pp., nn.

p. 245, p. 265 n. C

AD - ACCESSO AI DATI**ADS - SPECIFICHE DI ACCESSO AI DATI****ADSP - Profilo di accesso**

1

ADSM - Motivazione

scheda contenente dati liberamente accessibili

CM - COMPILAZIONE**CMP - COMPILAZIONE****CMPD - Data**

1988

CMPN - Nome

Veronesi L. E.

FUR - Funzionario responsabile

Damiani G.

AGG - AGGIORNAMENTO - REVISIONE**AGGD - Data**

1999

AGGN - Nome

Orfanello/ Romagnoli/ Rousseau

AGGF - Funzionario responsabile

NR (recupero pregresso)

AGG - AGGIORNAMENTO - REVISIONE**AGGD - Data**

2006

AGGN - Nome

ARTPAST/ Janni M.

AGGF - Funzionario responsabile

NR (recupero pregresso)