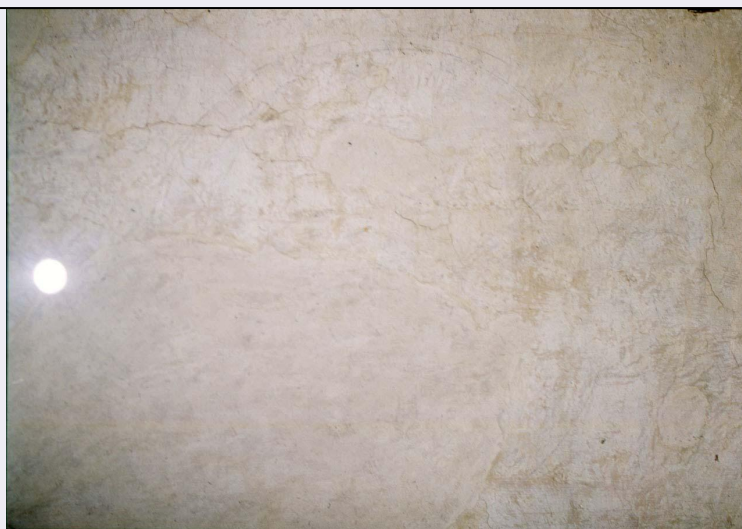


# SCHEDA



## CD - CODICI

TSK - Tipo Scheda	OA
LIR - Livello ricerca	C
NCT - CODICE UNIVOCO	
NCTR - Codice regione	09
NCTN - Numero catalogo generale	00288180
ESC - Ente schedatore	L. 41/1986
ECP - Ente competente	S417

## OG - OGGETTO

OGT - OGGETTO	
OGTD - Definizione	disegno murale
SGT - SOGGETTO	
SGTI - Identificazione	motivo decorativo geometrico

## LC - LOCALIZZAZIONE GEOGRAFICO-AMMINISTRATIVA

### PVC - LOCALIZZAZIONE GEOGRAFICO-AMMINISTRATIVA ATTUALE

PVCS - Stato	ITALIA
PVCR - Regione	Toscana
PVCP - Provincia	FI
PVCC - Comune	Firenze

### LDC - COLLOCAZIONE SPECIFICA

LDCT - Tipologia	chiesa
LDCQ - Qualificazione	basilica
LDCN - Denominazione attuale	Chiesa di S. Lorenzo
LDCC - Complesso di appartenenza	Chiesa e canonica di S. Lorenzo
LDCU - Indirizzo	P.zza Madonna degli Aldobrandini, 5
LDCM - Denominazione raccolta	Museo delle Cappelle Medicee

<b>LDCS - Specifiche</b>	Sagrestia Nuova, lavamani, parete destra
<b>UB - UBICAZIONE E DATI PATRIMONIALI</b>	
<b>UBO - Ubicazione originaria</b>	OR
<b>DT - CRONOLOGIA</b>	
<b>DTZ - CRONOLOGIA GENERICA</b>	
<b>DTZG - Secolo</b>	sec. XVI
<b>DTS - CRONOLOGIA SPECIFICA</b>	
<b>DTSI - Da</b>	1500
<b>DTSF - A</b>	1599
<b>DTM - Motivazione cronologia</b>	bibliografia
<b>AU - DEFINIZIONE CULTURALE</b>	
<b>AUT - AUTORE</b>	
<b>AUTS - Riferimento all'autore</b>	cerchia
<b>AUTM - Motivazione dell'attribuzione</b>	bibliografia
<b>AUTN - Nome scelto</b>	Buonarroti Michelangelo
<b>AUTA - Dati anagrafici</b>	1475/ 1564
<b>AUTH - Sigla per citazione</b>	00000736
<b>MT - DATI TECNICI</b>	
<b>MTC - Materia e tecnica</b>	intonaco/ carboncino
<b>MIS - MISURE</b>	
<b>MISD - Diametro</b>	110
<b>CO - CONSERVAZIONE</b>	
<b>STC - STATO DI CONSERVAZIONE</b>	
<b>STCC - Stato di conservazione</b>	discreto
<b>RS - RESTAURI</b>	
<b>RST - RESTAURI</b>	
<b>RSTD - Data</b>	1975/ 1978
<b>RSTE - Ente responsabile</b>	OPD, GR 7236 I/II
<b>RSTN - Nome operatore</b>	Botticelli G.
<b>RSTN - Nome operatore</b>	Giovannoni S.
<b>RSTN - Nome operatore</b>	Chemeri M.
<b>RSTN - Nome operatore</b>	Bandini F.
<b>RSTN - Nome operatore</b>	Gholemi I.
<b>DA - DATI ANALITICI</b>	
<b>DES - DESCRIZIONE</b>	
<b>DESO - Indicazioni sull'oggetto</b>	NR (recupero pregresso)
<b>DESI - Codifica Iconclass</b>	NR (recupero pregresso)
<b>DESS - Indicazioni sul soggetto</b>	Decorazioni: cerchi.
<b>TU - CONDIZIONE GIURIDICA E VINCOLI</b>	

**CDG - CONDIZIONE GIURIDICA****CDGG - Indicazione  
generica**

proprietà Stato

**CDGS - Indicazione  
specifica**

Ministero per i Beni e le Attività Culturali

**DO - FONTI E DOCUMENTI DI RIFERIMENTO****FTA - DOCUMENTAZIONE FOTOGRAFICA****FTAX - Genere**

documentazione allegata

**FTAP - Tipo**

diapositiva colore

**FTAN - Codice identificativo**

ex art. 15, 10899

**BIB - BIBLIOGRAFIA****BIBX - Genere**

bibliografia specifica

**BIBA - Autore**

Dal Poggetto P.

**BIBD - Anno di edizione**

1979

**BIBH - Sigla per citazione**

00002218

**BIBN - V., pp., nn.**

p. 233, p. 264 n. 13

**BIBI - V., tavv., figg.**

f. 374

**AD - ACCESSO AI DATI****ADS - SPECIFICHE DI ACCESSO AI DATI****ADSP - Profilo di accesso**

1

**ADSM - Motivazione**

scheda contenente dati liberamente accessibili

**CM - COMPILAZIONE****CMP - COMPILAZIONE****CMPD - Data**

1988

**CMPN - Nome**

Veronesi L. E.

**FUR - Funzionario  
responsabile**

Damiani G. Damiani G.

**AGG - AGGIORNAMENTO - REVISIONE****AGGD - Data**

1999

**AGGN - Nome**

Orfanello/ Romagnoli/ Rousseau

**AGGF - Funzionario  
responsabile**

NR (recupero pregresso)

**AGG - AGGIORNAMENTO - REVISIONE****AGGD - Data**

2006

**AGGN - Nome**

ARTPAST/ Janni M.

**AGGF - Funzionario  
responsabile**

NR (recupero pregresso)