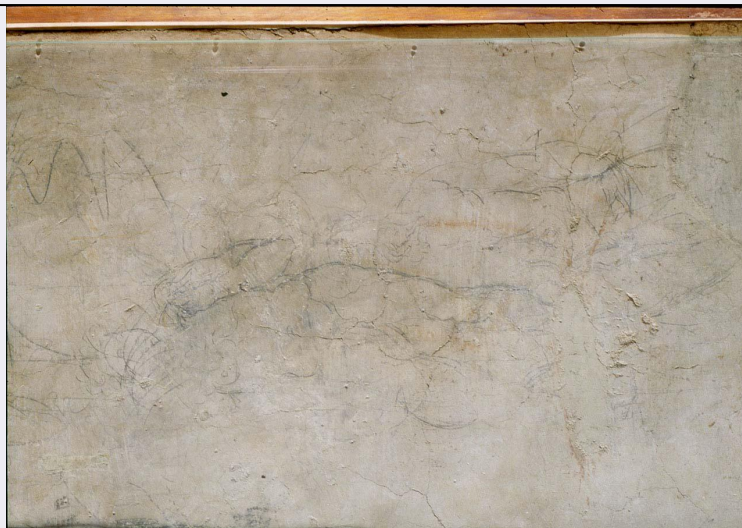


SCHEDA



CD - CODICI

TSK - Tipo Scheda	OA
LIR - Livello ricerca	C
NCT - CODICE UNIVOCO	
NCTR - Codice regione	09
NCTN - Numero catalogo generale	00288193
ESC - Ente schedatore	L. 41/1986
ECP - Ente competente	S417

OG - OGGETTO

OGT - OGGETTO	
OGTD - Definizione	disegno murale
SGT - SOGGETTO	
SGTI - Identificazione	figure maschili

LC - LOCALIZZAZIONE GEOGRAFICO-AMMINISTRATIVA

PVC - LOCALIZZAZIONE GEOGRAFICO-AMMINISTRATIVA ATTUALE

PVCS - Stato	ITALIA
PVCR - Regione	Toscana
PVCP - Provincia	FI
PVCC - Comune	Firenze

LDC - COLLOCAZIONE SPECIFICA

LDCT - Tipologia	chiesa
LDCQ - Qualificazione	basilica
LDCN - Denominazione attuale	Chiesa di S. Lorenzo
LDCC - Complesso di appartenenza	Chiesa e canonica di S. Lorenzo
LDCU - Indirizzo	P.zza Madonna degli Aldobrandini, 5
LDCM - Denominazione raccolta	Museo delle Cappelle Medicee

LDCS - Specifiche

Sagrestia Nuova, lavamani destro, stipite destro della porta

UB - UBICAZIONE E DATI PATRIMONIALI**UBO - Ubicazione originaria**

OR

DT - CRONOLOGIA**DTZ - CRONOLOGIA GENERICA****DTZG - Secolo**

sec. XVI

DTS - CRONOLOGIA SPECIFICA**DTSI - Da**

1528

DTSV - Validità

ca.

DTSF - A

1530

DTSL - Validità

ca.

DTM - Motivazione cronologia

bibliografia

AU - DEFINIZIONE CULTURALE**AUT - AUTORE****AUTM - Motivazione dell'attribuzione**

bibliografia

AUTN - Nome scelto

Buonarroti Michelangelo

AUTA - Dati anagrafici

1475/ 1564

AUTH - Sigla per citazione

00000736

MT - DATI TECNICI**MTC - Materia e tecnica**

intonaco/ carboncino

MIS - MISURE**MISA - Altezza**

75

MISL - Larghezza

35

CO - CONSERVAZIONE**STC - STATO DI CONSERVAZIONE****STCC - Stato di conservazione**

discreto

RS - RESTAURI**RST - RESTAURI****RSTD - Data**

1975

RSTE - Ente responsabile

OPD, GR 7236 I/II

RSTN - Nome operatore

Botticelli G.

RSTN - Nome operatore

Giovannoni S.

RSTN - Nome operatore

Chemeri M.

RSTN - Nome operatore

Bandini F.

RSTN - Nome operatore

Gholemi I.

DA - DATI ANALITICI**DES - DESCRIZIONE****DESO - Indicazioni sull'oggetto**

NR (recupero pregresso)

DESI - Codifica Iconclass

NR (recupero pregresso)

DESS - Indicazioni sul

soggetto	Figure: figure maschili.
NSC - Notizie storico-critiche	***Il Dal Poggetto accosta questo schizzo murale a un disegno di Michelangelo (Casa Buonarroti n. 35 F r-21).
TU - CONDIZIONE GIURIDICA E VINCOLI	
CDG - CONDIZIONE GIURIDICA	
CDGG - Indicazione generica	proprietà Stato
CDGS - Indicazione specifica	Ministero per i Beni e le Attività Culturali
DO - FONTI E DOCUMENTI DI RIFERIMENTO	
FTA - DOCUMENTAZIONE FOTOGRAFICA	
FTAX - Genere	documentazione allegata
FTAP - Tipo	diapositiva colore
FTAN - Codice identificativo	ex art. 15, 10911
BIB - BIBLIOGRAFIA	
BIBX - Genere	bibliografia specifica
BIBA - Autore	Dal Poggetto P.
BIBD - Anno di edizione	1979
BIBH - Sigla per citazione	00002218
BIBN - V., pp., nn.	p. 78, p. 264 n. 3
BIBI - V., tavv., figg.	f. 89
AD - ACCESSO AI DATI	
ADS - SPECIFICHE DI ACCESSO AI DATI	
ADSP - Profilo di accesso	1
ADSM - Motivazione	scheda contenente dati liberamente accessibili
CM - COMPILAZIONE	
CMP - COMPILAZIONE	
CMPD - Data	1988
CMPN - Nome	Veronesi L. E.
FUR - Funzionario responsabile	Damiani G.
AGG - AGGIORNAMENTO - REVISIONE	
AGGD - Data	1999
AGGN - Nome	Orfanello/ Romagnoli/ Rousseau
AGGF - Funzionario responsabile	NR (recupero pregresso)
AGG - AGGIORNAMENTO - REVISIONE	
AGGD - Data	2006
AGGN - Nome	ARTPAST/ Janni M.
AGGF - Funzionario responsabile	NR (recupero pregresso)