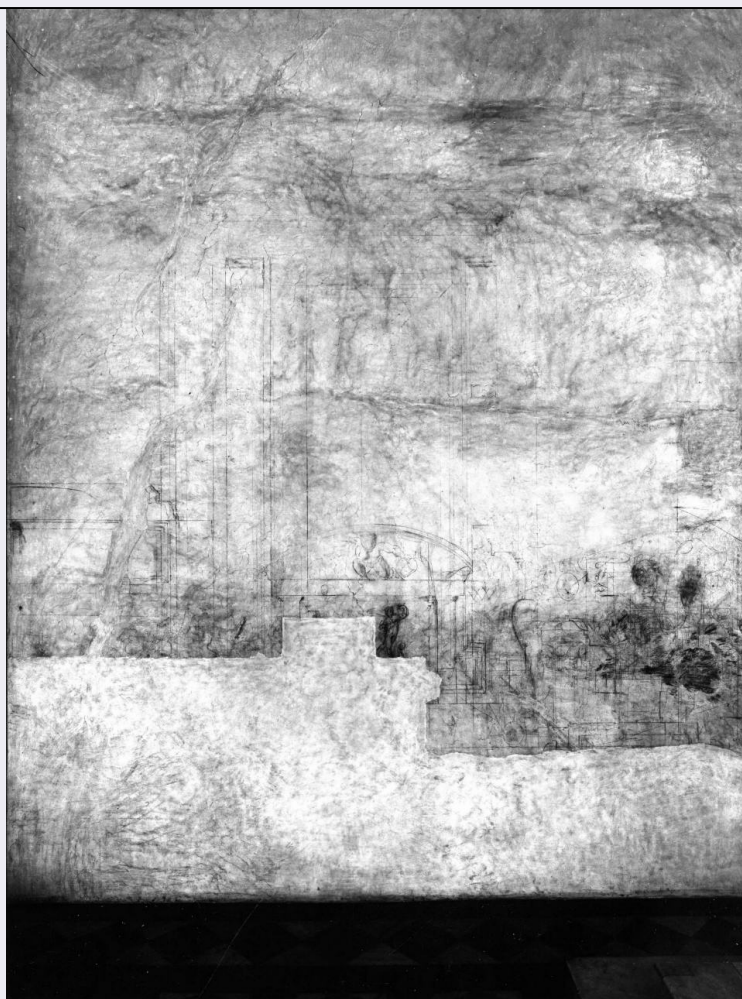


# SCHEDA



## CD - CODICI

TSK - Tipo Scheda OA

LIR - Livello ricerca C

### NCT - CODICE UNIVOCO

NCTR - Codice regione 09

NCTN - Numero catalogo  
generale 00288337

ESC - Ente schedatore L. 41/1986

ECP - Ente competente S417

## OG - OGGETTO

### OGT - OGGETTO

OGTD - Definizione disegno murale

### SGT - SOGGETTO

SGTI - Identificazione architettura

## LC - LOCALIZZAZIONE GEOGRAFICO-AMMINISTRATIVA

### PVC - LOCALIZZAZIONE GEOGRAFICO-AMMINISTRATIVA ATTUALE

PVCS - Stato ITALIA

PVCR - Regione Toscana

PVCP - Provincia FI

PVCC - Comune Firenze

**LDC - COLLOCAZIONE SPECIFICA**

<b>LDCT - Tipologia</b>	chiesa
<b>LDCQ - Qualificazione</b>	basilica
<b>LDCN - Denominazione attuale</b>	Chiesa di S. Lorenzo
<b>LDCC - Complesso di appartenenza</b>	Chiesa e canonica di S. Lorenzo
<b>LDCU - Indirizzo</b>	P.zza Madonna degli Aldobrandini, 5
<b>LDCM - Denominazione raccolta</b>	Museo delle Cappelle Medicee
<b>LDCS - Specifiche</b>	Sagrestia Nuova, abside, parete destra, al centro, in mezzo

**UB - UBICAZIONE E DATI PATRIMONIALI**

<b>UBO - Ubicazione originaria</b>	OR
------------------------------------	----

**DT - CRONOLOGIA****DTZ - CRONOLOGIA GENERICA**

<b>DTZG - Secolo</b>	sec. XVI
----------------------	----------

**DTS - CRONOLOGIA SPECIFICA**

<b>DTSI - Da</b>	1525
------------------	------

<b>DTSV - Validità</b>	ca.
------------------------	-----

<b>DTSF - A</b>	1526
-----------------	------

<b>DTSL - Validità</b>	ca.
------------------------	-----

<b>DTM - Motivazione cronologia</b>	bibliografia
-------------------------------------	--------------

**AU - DEFINIZIONE CULTURALE****AUT - AUTORE**

<b>AUTM - Motivazione dell'attribuzione</b>	bibliografia
---	--------------

<b>AUTN - Nome scelto</b>	Buonarroti Michelangelo
---------------------------	-------------------------

<b>AUTA - Dati anagrafici</b>	1475/ 1564
-------------------------------	------------

<b>AUTH - Sigla per citazione</b>	00000736
-----------------------------------	----------

**MT - DATI TECNICI**

<b>MTC - Materia e tecnica</b>	intonaco/ carboncino
--------------------------------	----------------------

**MIS - MISURE**

<b>MISA - Altezza</b>	15
-----------------------	----

**CO - CONSERVAZIONE****STC - STATO DI CONSERVAZIONE**

<b>STCC - Stato di conservazione</b>	mediocre
--------------------------------------	----------

<b>STCS - Indicazioni specifiche</b>	poco leggibile
--------------------------------------	----------------

**RS - RESTAURI****RST - RESTAURI**

<b>RSTD - Data</b>	1976/ 1978
--------------------	------------

<b>RSTE - Ente responsabile</b>	OPD, GR 7238 I/II
---------------------------------	-------------------

<b>RSTN - Nome operatore</b>	Botticelli G.
------------------------------	---------------

<b>RSTN - Nome operatore</b>	Giovannoni S.
<b>RSTN - Nome operatore</b>	Chemeri M.
<b>RSTN - Nome operatore</b>	Bandini F.
<b>RSTN - Nome operatore</b>	Gholemi I.

## DA - DATI ANALITICI

<b>DES - DESCRIZIONE</b>	
<b>DESO - Indicazioni sull'oggetto</b>	NR (recupero pregresso)
<b>DESI - Codifica Iconclass</b>	NR (recupero pregresso)
<b>DESS - Indicazioni sul soggetto</b>	Elementi architettonici: base di colonna.
<b>NSC - Notizie storico-critiche</b>	***Secondo il Dal Poggetto è da mettere in rapporto con studi per modanature basamentali, in particolare con le basi dei pilastri marmorei che fiancheggiano le statue di Giuliano e Lorenzo nella Sagrestia Nuova.

## TU - CONDIZIONE GIURIDICA E VINCOLI

<b>CDG - CONDIZIONE GIURIDICA</b>	
<b>CDGG - Indicazione generica</b>	proprietà Stato
<b>CDGS - Indicazione specifica</b>	Ministero per i Beni e le Attività Culturali

## DO - FONTI E DOCUMENTI DI RIFERIMENTO

<b>FTA - DOCUMENTAZIONE FOTOGRAFICA</b>	
<b>FTAX - Genere</b>	documentazione esistente
<b>FTAP - Tipo</b>	fotografia b/n
<b>FTAN - Codice identificativo</b>	SBAS FI 310252
<b>FTAT - Note</b>	parete destra

<b>FTA - DOCUMENTAZIONE FOTOGRAFICA</b>	
<b>FTAX - Genere</b>	documentazione allegata
<b>FTAP - Tipo</b>	fotografia b/n
<b>FTAN - Codice identificativo</b>	SBAS FI 305994
<b>FTAT - Note</b>	parete destra

<b>FTA - DOCUMENTAZIONE FOTOGRAFICA</b>	
<b>FTAX - Genere</b>	documentazione allegata
<b>FTAP - Tipo</b>	fotografia b/n
<b>FTAN - Codice identificativo</b>	SBAS FI 305996
<b>FTAT - Note</b>	parete destra

<b>FTA - DOCUMENTAZIONE FOTOGRAFICA</b>	
<b>FTAX - Genere</b>	documentazione allegata
<b>FTAP - Tipo</b>	diapositiva colore
<b>FTAN - Codice identificativo</b>	ex art. 15, 10766

<b>BIB - BIBLIOGRAFIA</b>	
<b>BIBX - Genere</b>	bibliografia specifica
<b>BIBA - Autore</b>	Dal Poggetto P.

<b>BIBD - Anno di edizione</b>	1979
<b>BIBH - Sigla per citazione</b>	00002218
<b>BIBN - V., pp., nn.</b>	p. 187, p. 269 n. 115
<b>BIBI - V., tavv., figg.</b>	ff. 270, 296 n. 115
<b>AD - ACCESSO AI DATI</b>	
<b>ADS - SPECIFICHE DI ACCESSO AI DATI</b>	
<b>ADSP - Profilo di accesso</b>	1
<b>ADSM - Motivazione</b>	scheda contenente dati liberamente accessibili
<b>CM - COMPILAZIONE</b>	
<b>CMP - COMPILAZIONE</b>	
<b>CMPD - Data</b>	1988
<b>CMPN - Nome</b>	Veronesi L. E.
<b>FUR - Funzionario responsabile</b>	Damiani G.
<b>AGG - AGGIORNAMENTO - REVISIONE</b>	
<b>AGGD - Data</b>	1999
<b>AGGN - Nome</b>	Orfanello/ Romagnoli/ Rousseau
<b>AGGF - Funzionario responsabile</b>	NR (recupero pregresso)
<b>AGG - AGGIORNAMENTO - REVISIONE</b>	
<b>AGGD - Data</b>	2006
<b>AGGN - Nome</b>	ARTPAST/ Janni M.
<b>AGGF - Funzionario responsabile</b>	NR (recupero pregresso)