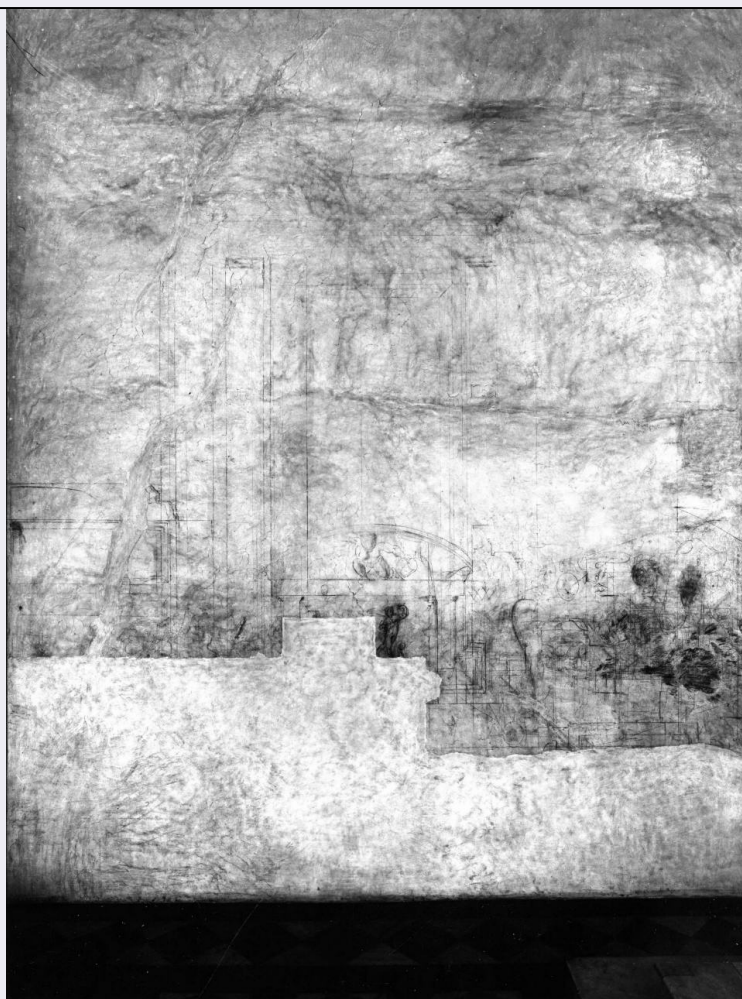


SCHEDA



CD - CODICI

TSK - Tipo Scheda OA

LIR - Livello ricerca C

NCT - CODICE UNIVOCO

NCTR - Codice regione 09

NCTN - Numero catalogo
generale 00288350

ESC - Ente schedatore L. 41/1986

ECP - Ente competente S417

OG - OGGETTO

OGT - OGGETTO

OGTD - Definizione disegno murale

SGT - SOGGETTO

SGTI - Identificazione cornice architettonica

LC - LOCALIZZAZIONE GEOGRAFICO-AMMINISTRATIVA

PVC - LOCALIZZAZIONE GEOGRAFICO-AMMINISTRATIVA ATTUALE

PVCS - Stato ITALIA

PVCR - Regione Toscana

PVCP - Provincia FI

PVCC - Comune Firenze

LDC - COLLOCAZIONE SPECIFICA

LDCT - Tipologia	chiesa
LDCQ - Qualificazione	basilica
LDCN - Denominazione attuale	Chiesa di S. Lorenzo
LDCC - Complesso di appartenenza	Chiesa e canonica di S. Lorenzo
LDCU - Indirizzo	P.zza Madonna degli Aldobrandini, 5
LDCM - Denominazione raccolta	Museo delle Cappelle Medicee
LDCS - Specifiche	Sagrestia Nuova, abside, parete destra, verso il centro

UB - UBICAZIONE E DATI PATRIMONIALI

UBO - Ubicazione originaria	OR
------------------------------------	----

DT - CRONOLOGIA**DTZ - CRONOLOGIA GENERICA**

DTZG - Secolo	sec. XVI
----------------------	----------

DTS - CRONOLOGIA SPECIFICA

DTSI - Da	1525
------------------	------

DTSV - Validità	ca.
------------------------	-----

DTSE - A	1526
-----------------	------

DTSL - Validità	ca.
------------------------	-----

DTM - Motivazione cronologia	bibliografia
-------------------------------------	--------------

AU - DEFINIZIONE CULTURALE**AUT - AUTORE**

AUTM - Motivazione dell'attribuzione	bibliografia
---	--------------

AUTN - Nome scelto	Buonarroti Michelangelo
---------------------------	-------------------------

AUTA - Dati anagrafici	1475/ 1564
-------------------------------	------------

AUTH - Sigla per citazione	00000736
-----------------------------------	----------

MT - DATI TECNICI

MTC - Materia e tecnica	intonaco/ terra rossa
--------------------------------	-----------------------

MIS - MISURE

MISA - Altezza	15
-----------------------	----

CO - CONSERVAZIONE**STC - STATO DI CONSERVAZIONE**

STCC - Stato di conservazione	discreto
--------------------------------------	----------

RS - RESTAURI**RST - RESTAURI**

RSTD - Data	1976/ 1978
--------------------	------------

RSTE - Ente responsabile	OPD, GR 7238 I/II
---------------------------------	-------------------

RSTN - Nome operatore	Botticelli G.
------------------------------	---------------

RSTN - Nome operatore	Giovannoni S.
------------------------------	---------------

RSTN - Nome operatore	Chemeri M.
------------------------------	------------

RSTN - Nome operatore	Bandini F.
RSTN - Nome operatore	Gholemi I.
DA - DATI ANALITICI	
DES - DESCRIZIONE	
DESO - Indicazioni sull'oggetto	NR (recupero pregresso)
DESI - Codifica Iconclass	NR (recupero pregresso)
DESS - Indicazioni sul soggetto	Elementi architettonici: cornice.
NSC - Notizie storico-critiche	***Questo profilo di cornice secondo Dal Poggetto è da collegarsi al progetto di Michelangelo per la finestra esterna della sala di lettura della biblioteca Laurenziana.
TU - CONDIZIONE GIURIDICA E VINCOLI	
CDG - CONDIZIONE GIURIDICA	
CDGG - Indicazione generica	proprietà Stato
CDGS - Indicazione specifica	Ministero per i Beni e le Attività Culturali
DO - FONTI E DOCUMENTI DI RIFERIMENTO	
FTA - DOCUMENTAZIONE FOTOGRAFICA	
FTAX - Genere	documentazione esistente
FTAP - Tipo	fotografia b/n
FTAN - Codice identificativo	SBAS FI 310252
FTAT - Note	parete destra
FTA - DOCUMENTAZIONE FOTOGRAFICA	
FTAX - Genere	documentazione allegata
FTAP - Tipo	fotografia b/n
FTAN - Codice identificativo	SBAS FI 305994
FTAT - Note	parete destra
FTA - DOCUMENTAZIONE FOTOGRAFICA	
FTAX - Genere	documentazione allegata
FTAP - Tipo	fotografia b/n
FTAN - Codice identificativo	SBAS FI 305996
FTAT - Note	parete destra
FTA - DOCUMENTAZIONE FOTOGRAFICA	
FTAX - Genere	documentazione allegata
FTAP - Tipo	diapositiva colore
FTAN - Codice identificativo	ex art. 15, 10778
BIB - BIBLIOGRAFIA	
BIBX - Genere	bibliografia specifica
BIBA - Autore	Dal Poggetto P.
BIBD - Anno di edizione	1979
BIBH - Sigla per citazione	00002218
BIBN - V., pp., nn.	p. 174, p. 268 n. 103

BIBI - V., tavv., figg.	ff. 253, 254
AD - ACCESSO AI DATI	
ADS - SPECIFICHE DI ACCESSO AI DATI	
ADSP - Profilo di accesso	1
ADSM - Motivazione	scheda contenente dati liberamente accessibili
CM - COMPILAZIONE	
CMP - COMPILAZIONE	
CMPD - Data	1988
CM PN - Nome	Veronesi L. E.
FUR - Funzionario responsabile	Damiani G.
AGG - AGGIORNAMENTO - REVISIONE	
AGGD - Data	1999
AGGN - Nome	Orfanello/ Romagnoli/ Rousseau
AGGF - Funzionario responsabile	NR (recupero pregresso)
AGG - AGGIORNAMENTO - REVISIONE	
AGGD - Data	2006
AGGN - Nome	ARTPAST/ Janni M.
AGGF - Funzionario responsabile	NR (recupero pregresso)