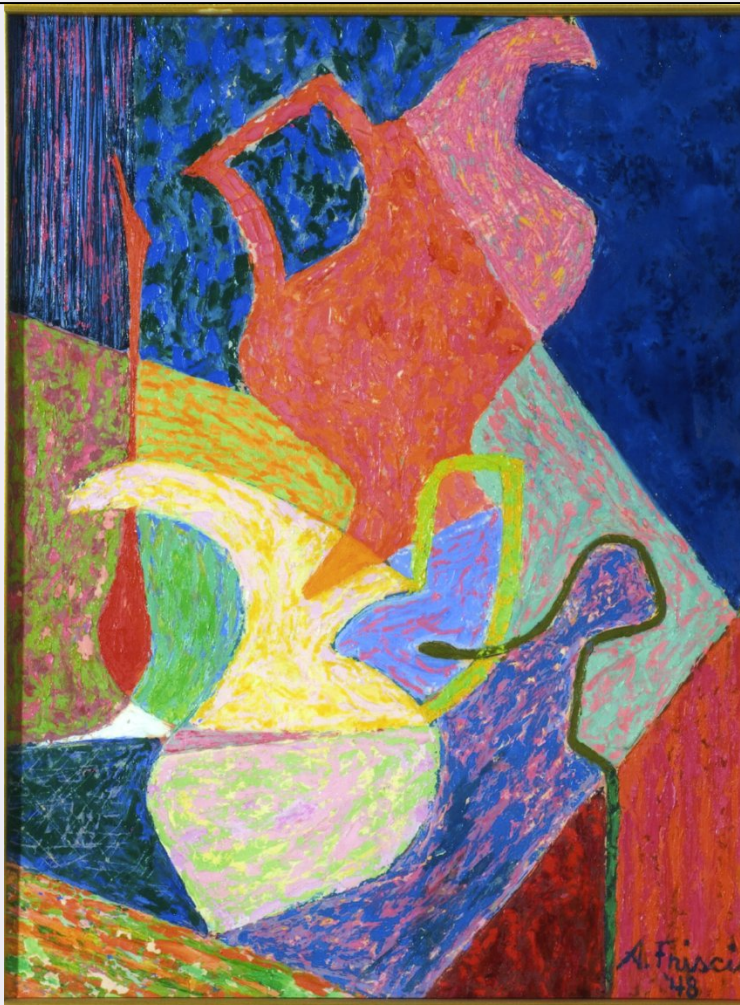


# SCHEDA



## CD - CODICI

TSK - Tipo Scheda	OA
LIR - Livello ricerca	C
<b>NCT - CODICE UNIVOCO</b>	
NCTR - Codice regione	09
NCTN - Numero catalogo generale	00349898
ESC - Ente schedatore	S417
ECP - Ente competente	S417

## OG - OGGETTO

### OGT - OGGETTO

OGTD - Definizione      scultura

### SGT - SOGGETTO

SGTI - Identificazione      San Giovannino

## LC - LOCALIZZAZIONE GEOGRAFICO-AMMINISTRATIVA

### PVC - LOCALIZZAZIONE GEOGRAFICO-AMMINISTRATIVA ATTUALE

PVCS - Stato      ITALIA

PVCR - Regione      Toscana

PVCP - Provincia      FI

PVCC - Comune      Firenze

**LDC - COLLOCAZIONE SPECIFICA**

<b>LDCT - Tipologia</b>	palazzo
<b>LDCQ - Qualificazione</b>	statale
<b>LDCN - Denominazione attuale</b>	Palazzo del Bargello o del Podestà già del Capitano del Popolo
<b>LDCU - Indirizzo</b>	via del Proconsolo, 4
<b>LDCM - Denominazione raccolta</b>	Museo Nazionale del Bargello
<b>LDCS - Specifiche</b>	secondo piano, sala del Verrocchio

**UB - UBICAZIONE E DATI PATRIMONIALI**

<b>UBO - Ubicazione originaria</b>	SC
------------------------------------	----

**INV - INVENTARIO DI MUSEO O SOPRINTENDENZA**

<b>INVN - Numero</b>	Inventario Bargello Sculture n. 103
<b>INVD - Data</b>	1879

**INV - INVENTARIO DI MUSEO O SOPRINTENDENZA**

<b>INVN - Numero</b>	Inventario 1825 n. 110
<b>INVD - Data</b>	1825

**LA - ALTRE LOCALIZZAZIONI GEOGRAFICO-AMMINISTRATIVE**

<b>TCL - Tipo di localizzazione</b>	luogo di provenienza
-------------------------------------	----------------------

**PRV - LOCALIZZAZIONE GEOGRAFICO-AMMINISTRATIVA**

<b>PRVR - Regione</b>	Toscana
<b>PRVP - Provincia</b>	FI
<b>PRVC - Comune</b>	Firenze

**PRC - COLLOCAZIONE SPECIFICA**

<b>PRCT - Tipologia</b>	palazzo
<b>PRCD - Denominazione</b>	Palazzo dell'Opera di S. Giovanni Battista

**LA - ALTRE LOCALIZZAZIONI GEOGRAFICO-AMMINISTRATIVE**

<b>TCL - Tipo di localizzazione</b>	luogo di provenienza
-------------------------------------	----------------------

**PRV - LOCALIZZAZIONE GEOGRAFICO-AMMINISTRATIVA**

<b>PRVR - Regione</b>	Toscana
<b>PRVP - Provincia</b>	FI
<b>PRVC - Comune</b>	Firenze

**PRC - COLLOCAZIONE SPECIFICA**

<b>PRCT - Tipologia</b>	palazzo
<b>PRCQ - Qualificazione</b>	statale
<b>PRCD - Denominazione</b>	Palazzo degli Uffizi
<b>PRCM - Denominazione raccolta</b>	Galleria degli Uffizi

**DT - CRONOLOGIA****DTZ - CRONOLOGIA GENERICA**

<b>DTZG - Secolo</b>	sec. XV
----------------------	---------

**DTS - CRONOLOGIA SPECIFICA**

<b>DTSI - Da</b>	1477
------------------	------

<b>DTSF - A</b>	1477
<b>DTM - Motivazione cronologia</b>	bibliografia
<b>AU - DEFINIZIONE CULTURALE</b>	
<b>AUT - AUTORE</b>	
<b>AUTM - Motivazione dell'attribuzione</b>	bibliografia
<b>AUTN - Nome scelto</b>	Rossellino Antonio
<b>AUTA - Dati anagrafici</b>	1427/ 1479
<b>AUTH - Sigla per citazione</b>	00000920
<b>MT - DATI TECNICI</b>	
<b>MTC - Materia e tecnica</b>	marmo/ scultura
<b>MTC - Materia e tecnica</b>	metallo/ sbalzo/ incisione/ doratura
<b>MIS - MISURE</b>	
<b>MISA - Altezza</b>	101
<b>CO - CONSERVAZIONE</b>	
<b>STC - STATO DI CONSERVAZIONE</b>	
<b>STCC - Stato di conservazione</b>	buono
<b>STCS - Indicazioni specifiche</b>	macchie giallastre; rottura sul piede sinistro
<b>RS - RESTAURI</b>	
<b>RST - RESTAURI</b>	
<b>RSTD - Data</b>	1978
<b>RSTE - Ente responsabile</b>	OPD, GR 7377
<b>RSTN - Nome operatore</b>	Galli G.
<b>DA - DATI ANALITICI</b>	
<b>DES - DESCRIZIONE</b>	
<b>DESO - Indicazioni sull'oggetto</b>	NR (recupero pregresso)
<b>DESI - Codifica Iconclass</b>	11 H (GIOVANNI BATTISTA)
<b>DESS - Indicazioni sul soggetto</b>	Personaggi: San Giovannino. Attributi: (San Giovannino) pelle di cammello; cartiglio.
<b>ISR - ISCRIZIONI</b>	
<b>ISRC - Classe di appartenenza</b>	sacra
<b>ISRL - Lingua</b>	latino
<b>ISRS - Tecnica di scrittura</b>	a solchi
<b>ISRT - Tipo di caratteri</b>	lettere capitali
<b>ISRP - Posizione</b>	su cartiglio
<b>ISRI - Trascrizione</b>	AGITE PENITENTIAM
<b>ISR - ISCRIZIONI</b>	
<b>ISRC - Classe di appartenenza</b>	documentaria
<b>ISRS - Tecnica di scrittura</b>	a pennello

<b>ISRT - Tipo di caratteri</b>	numeri arabi
<b>ISRP - Posizione</b>	sulla base
<b>ISRI - Trascrizione</b>	1100 (nero)
<b>NSC - Notizie storico-critiche</b>	<p>La scultura è stata portata al Bargello nell'Ottocento dalla Galleria degli Uffizi dove è ricordata nell'inventario del 1825. Gli studiosi, sulla base di un passo vasariano, che indicava un San Giovannino in marmo di Michelozzo sulla porta dell'opera di San Giovanni a Firenze, hanno generalmente accolto questa provenienza per la scultura del Bargello. L'attribuzione al Michelozzo è stata tuttavia smentita dal Milanese, nel commento alle Vite vasariane stesse, mediante il reperimento di documenti attestanti l'esecuzione da parte del Rossellino nel 1477, dietro un pagamento di 25 fiorini. L'attribuzione ad Antonio Rossellino trova la conferma anche dal punto di vista stilistico ed attualmente accolta dalla generalità degli studiosi. Milanese nelle note alle vite vasariane aggiunge che il San Giovannino marmoreo fu rimosso in periodo imprecisato dalla sua collocazione e portato agli Uffizi: fu sostituito da un'altra scultura dello stesso soggetto che gli studiosi sono propensi a identificare con il San Giovannino in terracotta anch'esso conservato al Bargello, sulla provenienza del quale non abbiamo certezza ma che sicuramente nella posa e nel movimento si richiama in parte al San Giovannino rosselliniano (cfr. NCTN 0900287026).</p>

## TU - CONDIZIONE GIURIDICA E VINCOLI

### CDG - CONDIZIONE GIURIDICA

**CDGG - Indicazione generica**

proprietà Stato

**CDGS - Indicazione specifica**

Ministero per i Beni e le Attività Culturali

## DO - FONTI E DOCUMENTI DI RIFERIMENTO

### FTA - DOCUMENTAZIONE FOTOGRAFICA

**FTAX - Genere**

documentazione allegata

**FTAP - Tipo**

fotografia b/n

**FTAN - Codice identificativo**

SSPM FI 547741

### FTA - DOCUMENTAZIONE FOTOGRAFICA

**FTAX - Genere**

documentazione esistente

**FTAP - Tipo**

fotografia b/n

**FTAN - Codice identificativo**

Alinari 1222

### FNT - FONTI E DOCUMENTI

**FNTP - Tipo**

inventario

**FNTT - Denominazione**

Catalogo generale della R. Galleria di Firenze

**FNTD - Data**

1825

**FNTF - Foglio/Carta**

n. 1100

**FNTN - Nome archivio**

Firenze, Biblioteca degli Uffizi

**FNTS - Posizione**

mss. 173-175

**FNTI - Codice identificativo**

NR (recupero pregresso)

### FNT - FONTI E DOCUMENTI

**FNTP - Tipo**

inventario

**FNTT - Denominazione**

Inventario Bargello Sculture e Terrecotte

<b>FNTD - Data</b>	1825
<b>FNTF - Foglio/Carta</b>	n. 103
<b>FNTN - Nome archivio</b>	Firenze, Museo Nazionale del Bargello
<b>FNTS - Posizione</b>	NR (recupero pregresso)
<b>FNTI - Codice identificativo</b>	NR (recupero pregresso)
<b>BIB - BIBLIOGRAFIA</b>	
<b>BIBX - Genere</b>	bibliografia specifica
<b>BIBA - Autore</b>	Campani A.
<b>BIBD - Anno di edizione</b>	1884
<b>BIBH - Sigla per citazione</b>	00006101
<b>BIBN - V., pp., nn.</b>	p. 145
<b>BIB - BIBLIOGRAFIA</b>	
<b>BIBX - Genere</b>	bibliografia specifica
<b>BIBA - Autore</b>	Supino I. B.
<b>BIBD - Anno di edizione</b>	1898
<b>BIBH - Sigla per citazione</b>	00001901
<b>BIBN - V., pp., nn.</b>	p. 416 n. 179
<b>BIB - BIBLIOGRAFIA</b>	
<b>BIBX - Genere</b>	bibliografia specifica
<b>BIBA - Autore</b>	Rossi F.
<b>BIBD - Anno di edizione</b>	1932
<b>BIBH - Sigla per citazione</b>	00006597
<b>BIBN - V., pp., nn.</b>	p. 34
<b>BIB - BIBLIOGRAFIA</b>	
<b>BIBX - Genere</b>	bibliografia specifica
<b>BIBA - Autore</b>	Vasari G.
<b>BIBD - Anno di edizione</b>	1906
<b>BIBH - Sigla per citazione</b>	00003957
<b>BIBN - V., pp., nn.</b>	v. II p. 433 n. 1
<b>BIB - BIBLIOGRAFIA</b>	
<b>BIBX - Genere</b>	bibliografia specifica
<b>BIBA - Autore</b>	Vasari G.
<b>BIBD - Anno di edizione</b>	1911
<b>BIBH - Sigla per citazione</b>	00007168
<b>BIBN - V., pp., nn.</b>	p. 385
<b>BIB - BIBLIOGRAFIA</b>	
<b>BIBX - Genere</b>	bibliografia specifica
<b>BIBA - Autore</b>	Planiscig L.
<b>BIBD - Anno di edizione</b>	1942
<b>BIBH - Sigla per citazione</b>	00001811
<b>BIBN - V., pp., nn.</b>	p. 59 nn. 90-92
<b>BIB - BIBLIOGRAFIA</b>	

<b>BIBX - Genere</b>	bibliografia specifica
<b>BIBA - Autore</b>	Middeldorf U.
<b>BIBD - Anno di edizione</b>	1976
<b>BIBH - Sigla per citazione</b>	00001319
<b>BIBN - V., pp., nn.</b>	pp. 23-24
<b>BIB - BIBLIOGRAFIA</b>	
<b>BIBX - Genere</b>	bibliografia specifica
<b>BIBA - Autore</b>	Apfelstadt E. C.
<b>BIBD - Anno di edizione</b>	1987
<b>BIBH - Sigla per citazione</b>	00009506
<b>BIBN - V., pp., nn.</b>	pp. 314-325
<b>AD - ACCESSO AI DATI</b>	
<b>ADS - SPECIFICHE DI ACCESSO AI DATI</b>	
<b>ADSP - Profilo di accesso</b>	1
<b>ADSM - Motivazione</b>	scheda contenente dati liberamente accessibili
<b>CM - COMPILAZIONE</b>	
<b>CMP - COMPILAZIONE</b>	
<b>CMPD - Data</b>	2005
<b>CMPN - Nome</b>	Romagnoli G.
<b>FUR - Funzionario responsabile</b>	De Luca F.
<b>FUR - Funzionario responsabile</b>	Vaccari M.G.
<b>AGG - AGGIORNAMENTO - REVISIONE</b>	
<b>AGGD - Data</b>	2006
<b>AGGN - Nome</b>	ARTPAST/ Romagnoli G.
<b>AGGF - Funzionario responsabile</b>	NR (recupero pregresso)