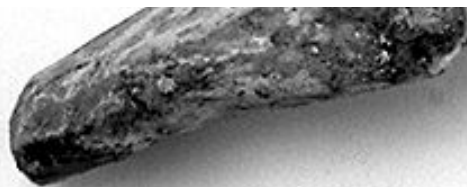


SCHEDA





CD - CODICI

TSK - Tipo di scheda	BDM
LIR - Livello di ricerca	P
NCT - CODICE UNIVOCO	
NCTR - Codice regione	09
NCTN - Numero catalogo generale	00482923
ESC - Ente schedatore	C18 (L.160/88)
ECP - Ente competente	S61

LC - LOCALIZZAZIONE

PVC - LOCALIZZAZIONE GEOGRAFICO-AMMINISTRATIVA

PVCS - Stato	ITALIA
PVCP - Provincia	SI
PVCC - Comune	Poggibonsi

LDC - COLLOCAZIONE SPECIFICA

OG - OGGETTO

OGT - DEFINIZIONE DELL'OGGETTO

OGTD - Definizione	ex voto antropomorfo
--------------------	----------------------

SGT - SOGGETTO

SGTI - Identificazione	gamba
------------------------	-------

AU - AUTORE FABBRICAZIONE/ ESECUZIONE

ATB - AMBITO DI PRODUZIONE

ATBD - Denominazione	valdelsano
ATBM - Motivazione	documentazione

LDF - LOCALIZZAZIONE GEOGRAFICO-AMMINISTRATIVA

LDFR - Regione	Toscana
LDFP - Provincia	SI
LDFC - Comune	Colle di Val d'Elsa

MOF - Modalità di fabbricazione/ esecuzione

Macerata la carta in acqua, si pesta in un mortaio e si plasma su di uno stampo in gesso togliendo con una spugna bagnata l'acqua in eccedenza; dopo l'essiccazione si stende sulla carta della pece o del gesso; infine si dipinge (v).

DTF - CRONOLOGIA DI FABBRICAZIONE/ ESECUZIONE

DTFZ - Datazione	sec. XVI
DTFM - Motivazione della datazione	bibliografia

MT - DATI TECNICI

MTC - MATERIA E TECNICA

MTCM - Materia	cartapesta
MTCT - Tecnica	modellatura a stampo
MIS - MISURE	
MISU - Unità	cm.
MISL - Larghezza	4.4
MISP - Profondità	8.9
MISN - Lunghezza	41
UT - USO	
UTF - Funzione	essere offerto in dono alla Vergine
UTM - Modalità d'uso	l'ex-voto viene portato in chiesa, benedetto e appeso alle pareti del santuario
UTO - Occasione	per aver ricevuto una grazia o in adempimento di una promessa
UTA - Collocazione nell'ambiente	gli ex-voto del Romituzzo sono collegati tra loro in filze tramite spaghi e fermati alle pareti della chiesa tramite chiodi
UTL - LOCALIZZAZIONE GEOGRAFICO-AMMINISTRATIVA	
UTLR - Regione	Toscana
UTLP - Provincia	SI
UTLC - Comune	Poggibonsi
CO - CONSERVAZIONE	
STC - STATO DI CONSERVAZIONE	
STCC - Dati di conservazione	mediocre
STCS - Indicazioni specifiche	caduta di colore; macchie scure
RS - RESTAURI	
RST - DATI DI RESTAURO	
RSTM - Materia	cartapesta
RSTD - Data	1995
RSTE - Ente responsabile	61 SBAS SI
RSTN - Nome operatore	Atelier Restauro materiale cartaceo
DA - DATI ANALITICI	
DES - DESCRIZIONE	
DESO - Indicazioni sull'oggetto	è tridimensionale
DESS - Descrizione del soggetto	il fondo è vagamente bianco
TU - CONDIZIONE GIURIDICA E VINCOLI	
CDG - CONDIZIONE GIURIDICA	
CDGG - Indicazione generica	proprietà Ente ecclesiastico
DO - FONTI E DOCUMENTI DI RIFERIMENTO	
FTA - DOCUMENTAZIONE FOTOGRAFICA	
FTAX - Genere	specifiche allegate
FTAP - Tipo	fotografia b/n

FTAN - Codice identificativo	SBAS SI 27460 P
-------------------------------------	-----------------

INF - DATI RELATIVI ALLE FONTI ORALI

INFS - Scolarità	diploma professionale
-------------------------	-----------------------

INFM - Mestiere o professione	restauratrice
--------------------------------------	---------------

INF - DATI RELATIVI ALLE FONTI ORALI

INFS - Scolarità	diploma professionale
-------------------------	-----------------------

INFM - Mestiere o professione	restauratrice
--------------------------------------	---------------

INF - DATI RELATIVI ALLE FONTI ORALI

INFS - Scolarità	diploma di laurea
-------------------------	-------------------

INFM - Mestiere o professione	insegnante
--------------------------------------	------------

REG - REGISTRAZIONI**REG - REGISTRAZIONI****FNT - FONTI ARCHIVISTICHE**

FNTP - Tipo	libro di memorie
--------------------	------------------

FNTA - Autore	Gheradini B.
----------------------	--------------

FNTD - Data	1676
--------------------	------

FNT - FONTI ARCHIVISTICHE

FNTP - Tipo	registro
--------------------	----------

FNTA - Autore	Pecci G.A.
----------------------	------------

FNTD - Data	1600
--------------------	------

BIB - BIBLIOGRAFIA

BIBX - Genere	di contesto
----------------------	-------------

BIBA - Autore	Baldinucci F.
----------------------	---------------

BIBD - Anno di edizione	1975
--------------------------------	------

BIBN - Volume, n. del fascicolo, pagine	p. 29
--	-------

BIBH - Sigla per citazione	00001055
-----------------------------------	----------

BIB - BIBLIOGRAFIA

BIBX - Genere	di contesto
----------------------	-------------

BIBA - Autore	Neri A.
----------------------	---------

BIBD - Anno di edizione	1896
--------------------------------	------

BIBN - Volume, n. del fascicolo, pagine	pp.1-40
--	---------

BIBH - Sigla per citazione	00001823
-----------------------------------	----------

BIB - BIBLIOGRAFIA

BIBX - Genere	di contesto
----------------------	-------------

BIBA - Autore	da Seggiano A.
----------------------	----------------

BIBD - Anno di edizione	1913
--------------------------------	------

BIBN - Volume, n. del fascicolo, pagine	pp. 128-141
--	-------------

BIBH - Sigla per citazione	00001824
-----------------------------------	----------

BIB - BIBLIOGRAFIA**BIBX - Genere** di contesto**BIBA - Autore** Pratelli F.**BIBD - Anno di edizione** 1934**BIBH - Sigla per citazione** 00001825**BIB - BIBLIOGRAFIA****BIBX - Genere** di contesto**BIBA - Autore** Tabanelli M.**BIBD - Anno di edizione** 1962**BIBH - Sigla per citazione** 00001826**BIB - BIBLIOGRAFIA****BIBX - Genere** di contesto**BIBA - Autore** Decouflè P.**BIBD - Anno di edizione** 1964**BIBH - Sigla per citazione** 00001827**BIB - BIBLIOGRAFIA****BIBX - Genere** di contesto**BIBA - Autore** Pietro Leopoldo**BIBD - Anno di edizione** 1970**BIBN - Volume, n. del fascicolo, pagine** vol. III/ pp. 434-440**BIBH - Sigla per citazione** 00001832**BIB - BIBLIOGRAFIA****BIBX - Genere** di contesto**BIBA - Autore** Toschi P.**BIBD - Anno di edizione** 1970**BIBH - Sigla per citazione** 00001828**BIB - BIBLIOGRAFIA****BIBX - Genere** di contesto**BIBA - Autore** Margonari R./ Zanca A.**BIBD - Anno di edizione** 1973**BIBN - Volume, n. del fascicolo, pagine** pp. 147-167**BIBH - Sigla per citazione** 00001829**BIB - BIBLIOGRAFIA****BIBX - Genere** di contesto**BIBA - Autore** Costantini D.**BIBD - Anno di edizione** 1975**BIBH - Sigla per citazione** 00001833**BIB - BIBLIOGRAFIA****BIBX - Genere** di contesto**BIBA - Autore** Puglia ex-voto**BIBD - Anno di edizione** 1977

BIBN - Volume, n. del fascicolo, pagine	pp. 29-36, 197-202, 233-240,249-271
BIBH - Sigla per citazione	00001831
BIB - BIBLIOGRAFIA	
BIBX - Genere	di contesto
BIBA - Autore	Manganelli G.
BIBD - Anno di edizione	1977
BIBH - Sigla per citazione	00001834
BIB - BIBLIOGRAFIA	
BIBX - Genere	di contesto
BIBA - Autore	Artocchini C.
BIBD - Anno di edizione	1979
BIBN - Volume, n. del fascicolo, pagine	pp. 263-266
BIBH - Sigla per citazione	00001822
BIB - BIBLIOGRAFIA	
BIBX - Genere	di contesto
BIBA - Autore	Tavolette votive
BIBD - Anno di edizione	1979
BIBN - Volume, n. del fascicolo, pagine	pp. 9-14
BIBH - Sigla per citazione	00001821
BIB - BIBLIOGRAFIA	
BIBX - Genere	di contesto
BIBA - Autore	Straordinario quotidiano
BIBD - Anno di edizione	1980
BIBN - Volume, n. del fascicolo, pagine	pp. 12-17
BIBH - Sigla per citazione	00001820
BIB - BIBLIOGRAFIA	
BIBX - Genere	di contesto
BIBA - Autore	Dini F.
BIBD - Anno di edizione	1982
BIBH - Sigla per citazione	00001835
BIB - BIBLIOGRAFIA	
BIBX - Genere	di contesto
BIBA - Autore	Ex-voto maiolica
BIBD - Anno di edizione	1983
BIBH - Sigla per citazione	00001819
BIB - BIBLIOGRAFIA	
BIBX - Genere	di contesto
BIBA - Autore	Immagini devozione
BIBD - Anno di edizione	1983

BIBN - Volume, n. del fascicolo, pagine	pp. 7-10
BIBH - Sigla per citazione	00001818
BIB - BIBLIOGRAFIA	
BIBX - Genere	di contesto
BIBA - Autore	Biagioni B./ Mugnaini F.
BIBD - Anno di edizione	1987
BIBH - Sigla per citazione	00000435
BIB - BIBLIOGRAFIA	
BIBX - Genere	di contesto
BIBA - Autore	Prezzolini C.
BIBD - Anno di edizione	1985
BIBN - Volume, n. del fascicolo, pagine	pp. 65-77
BIBH - Sigla per citazione	00001814
BIB - BIBLIOGRAFIA	
BIBX - Genere	di contesto
BIBA - Autore	Santiago compostela
BIBD - Anno di edizione	1985
BIBH - Sigla per citazione	00001813
BIB - BIBLIOGRAFIA	
BIBX - Genere	di contesto
BIBA - Autore	Biagioni B.
BIBD - Anno di edizione	1988
BIBH - Sigla per citazione	00001836
BIB - BIBLIOGRAFIA	
BIBX - Genere	di contesto
BIBA - Autore	Suppellettile ecclesiastica
BIBD - Anno di edizione	1988
BIBN - Volume, n. del fascicolo, pagine	pp.388-389
BIBH - Sigla per citazione	00001010
BIB - BIBLIOGRAFIA	
BIBX - Genere	di contesto
BIBA - Autore	Tanzini A.
BIBD - Anno di edizione	1990-1991
BIBH - Sigla per citazione	00001837
BIB - BIBLIOGRAFIA	
BIBX - Genere	di contesto
BIBA - Autore	ex voto Romituzzo
BIBD - Anno di edizione	1990
BIBH - Sigla per citazione	00000436
BIB - BIBLIOGRAFIA	

BIBX - Genere	di contesto
BIBA - Autore	Arte popolare
BIBD - Anno di edizione	1991
BIBH - Sigla per citazione	00001812
CM - COMPILAZIONE	
CMP - COMPILAZIONE	
CMPD - Data	1996
CMPN - Nome	Rossi E.
FUR - Funzionario responsabile	Gnoni C.
AGG - AGGIORNAMENTO	
AGGD - Data	2006
AGGN - Nome	ARTPAST
AN - ANNOTAZIONI	