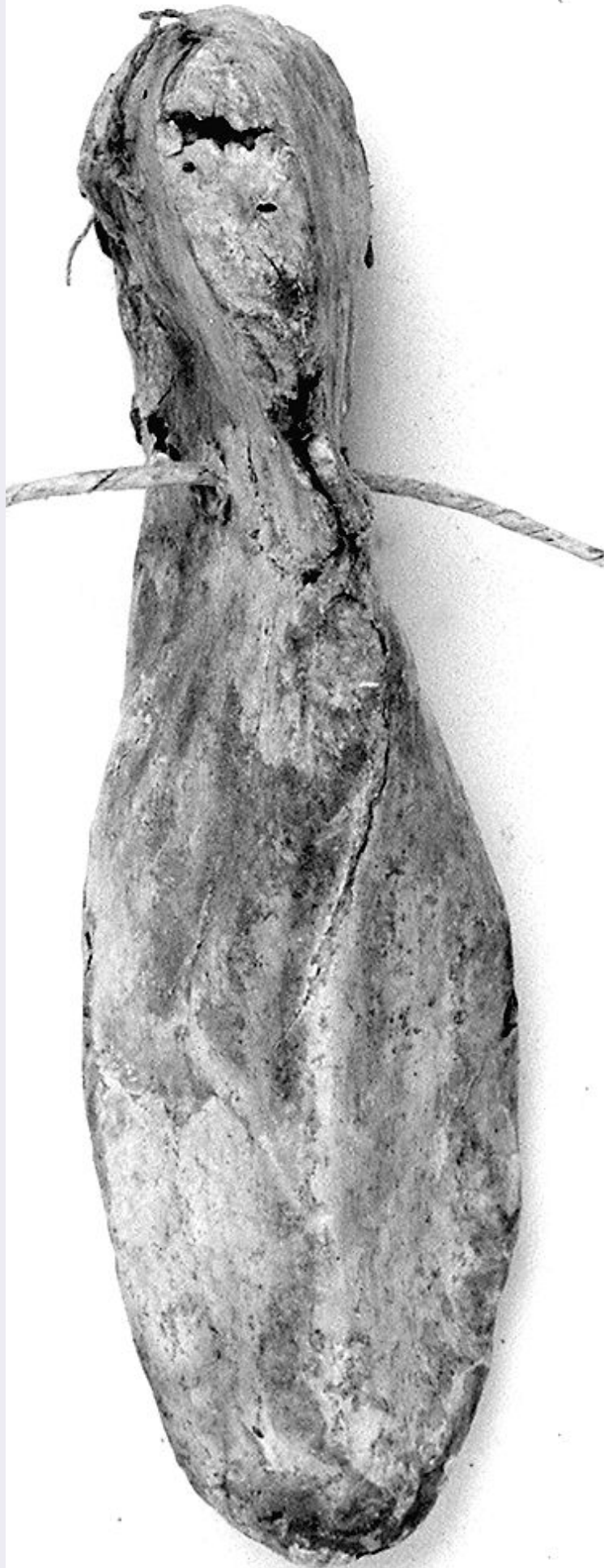


SCHEDA



CD - CODICI

TSK - Tipo di scheda	BDM
LIR - Livello di ricerca	P
NCT - CODICE UNIVOCO	
NCTR - Codice regione	09
NCTN - Numero catalogo generale	00484391
ESC - Ente schedatore	C18 (L.160/88)
ECP - Ente competente	S61

LC - LOCALIZZAZIONE**PVC - LOCALIZZAZIONE GEOGRAFICO-AMMINISTRATIVA**

PVCS - Stato	ITALIA
PVCP - Provincia	SI
PVCC - Comune	Poggibonsi

LDC - COLLOCAZIONE SPECIFICA**OG - OGGETTO****OGT - DEFINIZIONE DELL'OGGETTO**

OGTD - Definizione	ex voto antropomorfo
---------------------------	----------------------

SGT - SOGGETTO

SGTI - Identificazione	piede
-------------------------------	-------

AU - AUTORE FABBRICAZIONE/ ESECUZIONE**ATB - AMBITO DI PRODUZIONE**

ATBD - Denominazione	valdelsano
ATBM - Motivazione	documentazione

LDF - LOCALIZZAZIONE GEOGRAFICO-AMMINISTRATIVA

LDFR - Regione	Toscana
LDFP - Provincia	SI
LDFC - Comune	Colle di Val d'Elsa

MOF - Modalità di fabbricazione/ esecuzione	Macerata la carta in acqua, si pesta in un mortaio e si plasma su di uno stampo in gesso togliendo con una spugna bagnata l'acqua in eccedenza; dopo l'essiccazione si stende sulla carta della pece o del gesso; infine si dipinge (v).
--	--

DTF - CRONOLOGIA DI FABBRICAZIONE/ ESECUZIONE

DTFZ - Datazione	secc. XVI/ XIX
DTFM - Motivazione della datazione	bibliografia

MT - DATI TECNICI**MTC - MATERIA E TECNICA**

MTCM - Materia	cartapesta
MTCT - Tecnica	modellatura a stampo

MIS - MISURE

MISU - Unità	cm.
MISA - Altezza	8

MISL - Larghezza	6.5
MISN - Lunghezza	23
UT - USO	
UTF - Funzione	essere offerto in dono alla Vergine
UTM - Modalità d'uso	l'ex-voto viene portato in chiesa, benedetto e appeso alle pareti del santuario
UTO - Occasione	per aver ricevuto una grazia o in adempimento di una promessa
UTA - Collocazione nell'ambiente	gli ex-voto del Romituzzo sono collegati tra loro in filze tramite spaghi e fermati alle pareti della chiesa tramite chiodi
UTL - LOCALIZZAZIONE GEOGRAFICO-AMMINISTRATIVA	
UTLR - Regione	Toscana
UTLP - Provincia	SI
UTLC - Comune	Poggibonsi
CO - CONSERVAZIONE	
STC - STATO DI CONSERVAZIONE	
STCC - Dati di conservazione	discreto
STCS - Indicazioni specifiche	cadute di colore, molto ammaccato, lacerazioni
RS - RESTAURI	
RST - DATI DI RESTAURO	
RSTM - Materia	cartapesta
RSTD - Data	1995
RSTE - Ente responsabile	61 SBAS SI
RSTN - Nome operatore	Atelier Restauro materiale cartaceo
DA - DATI ANALITICI	
DES - DESCRIZIONE	
DESO - Indicazioni sull'oggetto	L'oggetto è tridimensionale.
DESS - Descrizione del soggetto	Il colore di fondo è rosa. Tipologia di piede dalla caratteristica forma simile a quella di una scarpa.
TU - CONDIZIONE GIURIDICA E VINCOLI	
CDG - CONDIZIONE GIURIDICA	
CDGG - Indicazione generica	proprietà Ente ecclesiastico
DO - FONTI E DOCUMENTI DI RIFERIMENTO	
FTA - DOCUMENTAZIONE FOTOGRAFICA	
FTAX - Genere	specifiche allegate
FTAP - Tipo	fotografia b/n
FTAN - Codice identificativo	SBAS SI 28928 P
INF - DATI RELATIVI ALLE FONTI ORALI	
INFS - Scolarità	diploma professionale
INFM - Mestiere o professione	restauratrice

INF - DATI RELATIVI ALLE FONTI ORALI**INFS - Scolarità** diploma professionale**INFM - Mestiere o professione** restauratrice**INF - DATI RELATIVI ALLE FONTI ORALI****INFS - Scolarità** diploma di laurea**INFM - Mestiere o professione** insegnante**REG - REGISTRAZIONI****REG - REGISTRAZIONI****FNT - FONTI ARCHIVISTICHE****FNTP - Tipo** libro di memorie**FNTA - Autore** Gheradini B.**FNTD - Data** 1676**FNT - FONTI ARCHIVISTICHE****FNTP - Tipo** registro**FNTA - Autore** Pecci G.A.**FNTD - Data** 1600**BIB - BIBLIOGRAFIA****BIBX - Genere** di contesto**BIBA - Autore** Baldinucci F.**BIBD - Anno di edizione** 1975**BIBN - Volume, n. del fascicolo, pagine** p. 29**BIBH - Sigla per citazione** 00001055**BIB - BIBLIOGRAFIA****BIBX - Genere** di contesto**BIBA - Autore** Neri A.**BIBD - Anno di edizione** 1896**BIBN - Volume, n. del fascicolo, pagine** pp.1-40**BIBH - Sigla per citazione** 00001823**BIB - BIBLIOGRAFIA****BIBX - Genere** di contesto**BIBA - Autore** da Seggiano A.**BIBD - Anno di edizione** 1913**BIBN - Volume, n. del fascicolo, pagine** pp. 128-141**BIBH - Sigla per citazione** 00001824**BIB - BIBLIOGRAFIA****BIBX - Genere** di contesto**BIBA - Autore** Pratelli F.**BIBD - Anno di edizione** 1934**BIBH - Sigla per citazione** 00001825

BIB - BIBLIOGRAFIA**BIBX - Genere** di contesto**BIBA - Autore** Tabanelli M.**BIBD - Anno di edizione** 1962**BIBH - Sigla per citazione** 00001826**BIB - BIBLIOGRAFIA****BIBX - Genere** di contesto**BIBA - Autore** Decouflè P.**BIBD - Anno di edizione** 1964**BIBH - Sigla per citazione** 00001827**BIB - BIBLIOGRAFIA****BIBX - Genere** di contesto**BIBA - Autore** Pietro Leopoldo**BIBD - Anno di edizione** 1970**BIBN - Volume, n. del fascicolo, pagine** vol. III/ pp. 434-440**BIBH - Sigla per citazione** 00001832**BIB - BIBLIOGRAFIA****BIBX - Genere** di contesto**BIBA - Autore** Toschi P.**BIBD - Anno di edizione** 1970**BIBH - Sigla per citazione** 00001828**BIB - BIBLIOGRAFIA****BIBX - Genere** di contesto**BIBA - Autore** Margonari R./ Zanca A.**BIBD - Anno di edizione** 1973**BIBN - Volume, n. del fascicolo, pagine** pp. 147-167**BIBH - Sigla per citazione** 00001829**BIB - BIBLIOGRAFIA****BIBX - Genere** di contesto**BIBA - Autore** Costantini D.**BIBD - Anno di edizione** 1975**BIBH - Sigla per citazione** 00001833**BIB - BIBLIOGRAFIA****BIBX - Genere** di contesto**BIBA - Autore** Puglia ex-voto**BIBD - Anno di edizione** 1977**BIBN - Volume, n. del fascicolo, pagine** pp. 29-36, 197-202, 233-240,249-271**BIBH - Sigla per citazione** 00001831**BIB - BIBLIOGRAFIA****BIBX - Genere** di contesto

BIBA - Autore	Manganelli G.
BIBD - Anno di edizione	1977
BIBH - Sigla per citazione	00001834
BIB - BIBLIOGRAFIA	
BIBX - Genere	di contesto
BIBA - Autore	Artocchini C.
BIBD - Anno di edizione	1979
BIBN - Volume, n. del fascicolo, pagine	pp. 263-266
BIBH - Sigla per citazione	00001822
BIB - BIBLIOGRAFIA	
BIBX - Genere	di contesto
BIBA - Autore	Tavolette votive
BIBD - Anno di edizione	1979
BIBN - Volume, n. del fascicolo, pagine	pp. 9-14
BIBH - Sigla per citazione	00001821
BIB - BIBLIOGRAFIA	
BIBX - Genere	di contesto
BIBA - Autore	Straordinario quotidiano
BIBD - Anno di edizione	1980
BIBN - Volume, n. del fascicolo, pagine	pp. 12-17
BIBH - Sigla per citazione	00001820
BIB - BIBLIOGRAFIA	
BIBX - Genere	di contesto
BIBA - Autore	Dini F.
BIBD - Anno di edizione	1982
BIBH - Sigla per citazione	00001835
BIB - BIBLIOGRAFIA	
BIBX - Genere	di contesto
BIBA - Autore	Ex-voto maiolica
BIBD - Anno di edizione	1983
BIBH - Sigla per citazione	00001819
BIB - BIBLIOGRAFIA	
BIBX - Genere	di contesto
BIBA - Autore	Immagini devozione
BIBD - Anno di edizione	1983
BIBN - Volume, n. del fascicolo, pagine	pp. 7-10
BIBH - Sigla per citazione	00001818
BIB - BIBLIOGRAFIA	
BIBX - Genere	di contesto

BIBA - Autore	Biagioni B./ Mugnaini F.
BIBD - Anno di edizione	1987
BIBH - Sigla per citazione	00000435
BIB - BIBLIOGRAFIA	
BIBX - Genere	di contesto
BIBA - Autore	Prezzolini C.
BIBD - Anno di edizione	1985
BIBN - Volume, n. del fascicolo, pagine	pp. 65-77
BIBH - Sigla per citazione	00001814
BIB - BIBLIOGRAFIA	
BIBX - Genere	di contesto
BIBA - Autore	Santiago compostela
BIBD - Anno di edizione	1985
BIBH - Sigla per citazione	00001813
BIB - BIBLIOGRAFIA	
BIBX - Genere	di contesto
BIBA - Autore	Biagioni B.
BIBD - Anno di edizione	1988
BIBH - Sigla per citazione	00001836
BIB - BIBLIOGRAFIA	
BIBX - Genere	di contesto
BIBA - Autore	Suppellettile ecclesiastica
BIBD - Anno di edizione	1988
BIBN - Volume, n. del fascicolo, pagine	pp.388-389
BIBH - Sigla per citazione	00001010
BIB - BIBLIOGRAFIA	
BIBX - Genere	di contesto
BIBA - Autore	Tanzini A.
BIBD - Anno di edizione	1990-1991
BIBH - Sigla per citazione	00001837
BIB - BIBLIOGRAFIA	
BIBX - Genere	di contesto
BIBA - Autore	ex voto Romituzzo
BIBD - Anno di edizione	1990
BIBH - Sigla per citazione	00000436
BIB - BIBLIOGRAFIA	
BIBX - Genere	di contesto
BIBA - Autore	Arte popolare
BIBD - Anno di edizione	1991
BIBH - Sigla per citazione	00001812

CMP - COMPILAZIONE**CMPD - Data** 1997**CMPN - Nome** Bonichi M.**FUR - Funzionario
responsabile** Gnoni C.**AGG - AGGIORNAMENTO****AGGD - Data** 2006**AGGN - Nome** ARTPAST**AN - ANNOTAZIONI**