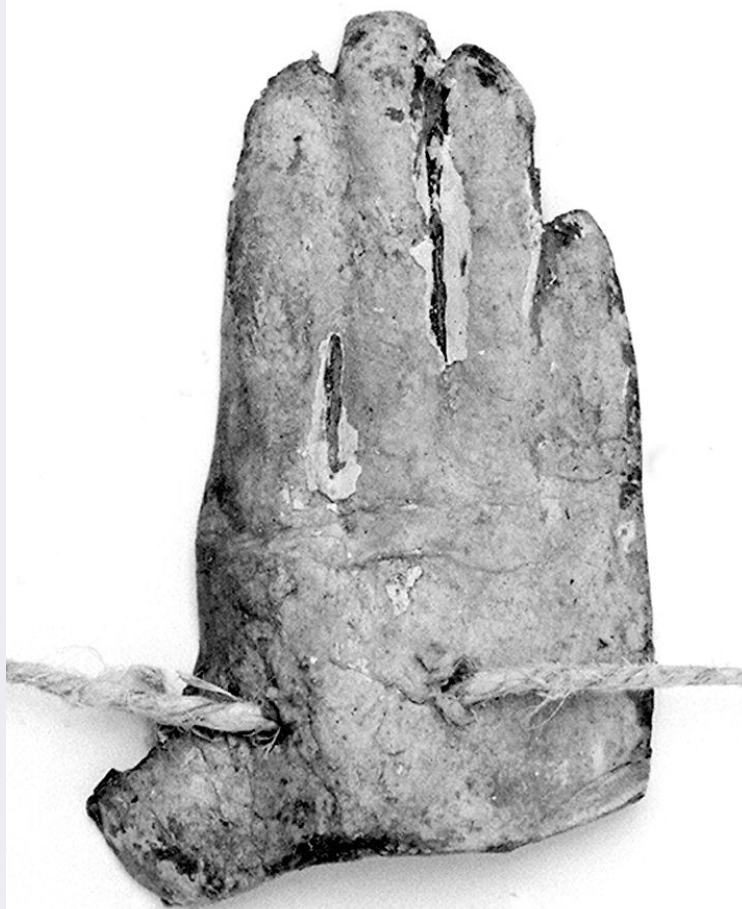


SCHEDA



CD - CODICI

TSK - Tipo di scheda	BDM
LIR - Livello di ricerca	P
NCT - CODICE UNIVOCO	
NCTR - Codice regione	09
NCTN - Numero catalogo generale	00484430
ESC - Ente schedatore	C18 (L.160/88)
ECP - Ente competente	S61

LC - LOCALIZZAZIONE

PVC - LOCALIZZAZIONE GEOGRAFICO-AMMINISTRATIVA

PVCS - Stato	ITALIA
PVCP - Provincia	SI
PVCC - Comune	Poggibonsi

LDC - COLLOCAZIONE SPECIFICA

OG - OGGETTO

OGT - DEFINIZIONE DELL'OGGETTO

OGTD - Definizione	ex voto antropomorfo
--------------------	----------------------

SGT - SOGGETTO

SGTI - Identificazione	mano
-------------------------------	------

AU - AUTORE FABBRICAZIONE/ ESECUZIONE**ATB - AMBITO DI PRODUZIONE**

ATBD - Denominazione	valdelsano
-----------------------------	------------

ATBM - Motivazione	documentazione
---------------------------	----------------

LDF - LOCALIZZAZIONE GEOGRAFICO-AMMINISTRATIVA

LDFR - Regione	Toscana
-----------------------	---------

LDFP - Provincia	SI
-------------------------	----

LDFC - Comune	Colle di Val d'Elsa
----------------------	---------------------

MOF - Modalità di fabbricazione/ esecuzione	Macerata la carta in acqua, si pesta in un mortaio e si plasma su di uno stampo in gesso togliendo con una spugna bagnata l'acqua in eccedenza; dopo l'essiccazione si stende sulla carta della pece o del gesso; infine si dipinge (v).
--	--

DTF - CRONOLOGIA DI FABBRICAZIONE/ ESECUZIONE

DTFZ - Datazione	secc. XVI/ XIX
-------------------------	----------------

DTFM - Motivazione della datazione	bibliografia
---	--------------

MT - DATI TECNICI**MTC - MATERIA E TECNICA**

MTCM - Materia	cartapesta
-----------------------	------------

MTCT - Tecnica	modellatura a stampo
-----------------------	----------------------

MIS - MISURE

MISU - Unità	cm.
---------------------	-----

MISL - Larghezza	8.5
-------------------------	-----

MISN - Lunghezza	13
-------------------------	----

UT - USO

UTF - Funzione	essere offerto in dono alla Vergine
-----------------------	-------------------------------------

UTM - Modalità d'uso	l'ex-voto viene portato in chiesa, benedetto e appeso alle pareti del santuario
-----------------------------	---

UTO - Occasione	per aver ricevuto una grazia o in adempimento di una promessa
------------------------	---

UTA - Collocazione nell'ambiente	gli ex-voto del Romituzzo sono collegati tra loro in filze tramite spaghi e fermati alle pareti della chiesa tramite chiodi
---	---

UTL - LOCALIZZAZIONE GEOGRAFICO-AMMINISTRATIVA

UTLR - Regione	Toscana
-----------------------	---------

UTLP - Provincia	SI
-------------------------	----

UTLC - Comune	Poggibonsi
----------------------	------------

CO - CONSERVAZIONE**STC - STATO DI CONSERVAZIONE**

STCC - Dati di conservazione	cattivo
-------------------------------------	---------

STCS - Indicazioni specifiche	mutila del pollice e spezzata a metà
--------------------------------------	--------------------------------------

RS - RESTAURI

RST - DATI DI RESTAURO

RSTM - Materia	cartapesta
RSTD - Data	1995
RSTE - Ente responsabile	61 SBAS SI
RSTN - Nome operatore	Atelier Restauro materiale cartaceo

DA - DATI ANALITICI**DES - DESCRIZIONE**

DESO - Indicazioni sull'oggetto	ex-voto
DESS - Descrizione del soggetto	Il colore di fondo è rosa carnicino. Tracce di colore nero che disegnava le dita.

TU - CONDIZIONE GIURIDICA E VINCOLI**CDG - CONDIZIONE GIURIDICA**

CDGG - Indicazione generica	proprietà Ente ecclesiastico
------------------------------------	------------------------------

DO - FONTI E DOCUMENTI DI RIFERIMENTO**FTA - DOCUMENTAZIONE FOTOGRAFICA**

FTAX - Genere	specifiche allegate
FTAP - Tipo	fotografia b/n
FTAN - Codice identificativo	SBAS SI 28967 P

INF - DATI RELATIVI ALLE FONTI ORALI

INFS - Scolarità	diploma professionale
INFM - Mestiere o professione	restauratrice

INF - DATI RELATIVI ALLE FONTI ORALI

INFS - Scolarità	diploma professionale
INFM - Mestiere o professione	restauratrice

INF - DATI RELATIVI ALLE FONTI ORALI

INFS - Scolarità	diploma di laurea
INFM - Mestiere o professione	insegnante

REG - REGISTRAZIONI**REG - REGISTRAZIONI****FNT - FONTI ARCHIVISTICHE**

FNTP - Tipo	libro di memorie
FNTA - Autore	Gheradini B.
FNTD - Data	1676

FNT - FONTI ARCHIVISTICHE

FNTP - Tipo	registro
FNTA - Autore	Pecci G.A.
FNTD - Data	1600

BIB - BIBLIOGRAFIA

BIBX - Genere	di contesto
----------------------	-------------

BIBA - Autore	Baldinucci F.
BIBD - Anno di edizione	1975
BIBN - Volume, n. del fascicolo, pagine	p. 29
BIBH - Sigla per citazione	00001055
BIB - BIBLIOGRAFIA	
BIBX - Genere	di contesto
BIBA - Autore	Neri A.
BIBD - Anno di edizione	1896
BIBN - Volume, n. del fascicolo, pagine	pp.1-40
BIBH - Sigla per citazione	00001823
BIB - BIBLIOGRAFIA	
BIBX - Genere	di contesto
BIBA - Autore	da Seggiano A.
BIBD - Anno di edizione	1913
BIBN - Volume, n. del fascicolo, pagine	pp. 128-141
BIBH - Sigla per citazione	00001824
BIB - BIBLIOGRAFIA	
BIBX - Genere	di contesto
BIBA - Autore	Pratelli F.
BIBD - Anno di edizione	1934
BIBH - Sigla per citazione	00001825
BIB - BIBLIOGRAFIA	
BIBX - Genere	di contesto
BIBA - Autore	Tabanelli M.
BIBD - Anno di edizione	1962
BIBH - Sigla per citazione	00001826
BIB - BIBLIOGRAFIA	
BIBX - Genere	di contesto
BIBA - Autore	Decouflè P.
BIBD - Anno di edizione	1964
BIBH - Sigla per citazione	00001827
BIB - BIBLIOGRAFIA	
BIBX - Genere	di contesto
BIBA - Autore	Pietro Leopoldo
BIBD - Anno di edizione	1970
BIBN - Volume, n. del fascicolo, pagine	vol. III/ pp. 434-440
BIBH - Sigla per citazione	00001832
BIB - BIBLIOGRAFIA	
BIBX - Genere	di contesto

BIBA - Autore	Toschi P.
BIBD - Anno di edizione	1970
BIBH - Sigla per citazione	00001828
BIB - BIBLIOGRAFIA	
BIBX - Genere	di contesto
BIBA - Autore	Margonari R./ Zanca A.
BIBD - Anno di edizione	1973
BIBN - Volume, n. del fascicolo, pagine	pp. 147-167
BIBH - Sigla per citazione	00001829
BIB - BIBLIOGRAFIA	
BIBX - Genere	di contesto
BIBA - Autore	Costantini D.
BIBD - Anno di edizione	1975
BIBH - Sigla per citazione	00001833
BIB - BIBLIOGRAFIA	
BIBX - Genere	di contesto
BIBA - Autore	Puglia ex-voto
BIBD - Anno di edizione	1977
BIBN - Volume, n. del fascicolo, pagine	pp. 29-36, 197-202, 233-240,249-271
BIBH - Sigla per citazione	00001831
BIB - BIBLIOGRAFIA	
BIBX - Genere	di contesto
BIBA - Autore	Manganelli G.
BIBD - Anno di edizione	1977
BIBH - Sigla per citazione	00001834
BIB - BIBLIOGRAFIA	
BIBX - Genere	di contesto
BIBA - Autore	Artocchini C.
BIBD - Anno di edizione	1979
BIBN - Volume, n. del fascicolo, pagine	pp. 263-266
BIBH - Sigla per citazione	00001822
BIB - BIBLIOGRAFIA	
BIBX - Genere	di contesto
BIBA - Autore	Tavolette votive
BIBD - Anno di edizione	1979
BIBN - Volume, n. del fascicolo, pagine	pp. 9-14
BIBH - Sigla per citazione	00001821
BIB - BIBLIOGRAFIA	
BIBX - Genere	di contesto

BIBA - Autore	Straordinario quotidiano
BIBD - Anno di edizione	1980
BIBN - Volume, n. del fascicolo, pagine	pp. 12-17
BIBH - Sigla per citazione	00001820
BIB - BIBLIOGRAFIA	
BIBX - Genere	di contesto
BIBA - Autore	Dini F.
BIBD - Anno di edizione	1982
BIBH - Sigla per citazione	00001835
BIB - BIBLIOGRAFIA	
BIBX - Genere	di contesto
BIBA - Autore	Ex-voto maiolica
BIBD - Anno di edizione	1983
BIBH - Sigla per citazione	00001819
BIB - BIBLIOGRAFIA	
BIBX - Genere	di contesto
BIBA - Autore	Immagini devozione
BIBD - Anno di edizione	1983
BIBN - Volume, n. del fascicolo, pagine	pp. 7-10
BIBH - Sigla per citazione	00001818
BIB - BIBLIOGRAFIA	
BIBX - Genere	di contesto
BIBA - Autore	Biagioni B./ Mugnaini F.
BIBD - Anno di edizione	1987
BIBH - Sigla per citazione	00000435
BIB - BIBLIOGRAFIA	
BIBX - Genere	di contesto
BIBA - Autore	Prezzolini C.
BIBD - Anno di edizione	1985
BIBN - Volume, n. del fascicolo, pagine	pp. 65-77
BIBH - Sigla per citazione	00001814
BIB - BIBLIOGRAFIA	
BIBX - Genere	di contesto
BIBA - Autore	Santiago compostela
BIBD - Anno di edizione	1985
BIBH - Sigla per citazione	00001813
BIB - BIBLIOGRAFIA	
BIBX - Genere	di contesto
BIBA - Autore	Biagioni B.
BIBD - Anno di edizione	1988

BIBH - Sigla per citazione	00001836
BIB - BIBLIOGRAFIA	
BIBX - Genere	di contesto
BIBA - Autore	Suppellettile ecclesiastica
BIBD - Anno di edizione	1988
BIBN - Volume, n. del fascicolo, pagine	pp.388-389
BIBH - Sigla per citazione	00001010
BIB - BIBLIOGRAFIA	
BIBX - Genere	di contesto
BIBA - Autore	Tanzini A.
BIBD - Anno di edizione	1990-1991
BIBH - Sigla per citazione	00001837
BIB - BIBLIOGRAFIA	
BIBX - Genere	di contesto
BIBA - Autore	ex voto Romituzzo
BIBD - Anno di edizione	1990
BIBH - Sigla per citazione	00000436
BIB - BIBLIOGRAFIA	
BIBX - Genere	di contesto
BIBA - Autore	Arte popolare
BIBD - Anno di edizione	1991
BIBH - Sigla per citazione	00001812
CM - COMPILAZIONE	
CMP - COMPILAZIONE	
CMPD - Data	1997
CMPN - Nome	Bonichi M.
FUR - Funzionario responsabile	Gnoni C.
AGG - AGGIORNAMENTO	
AGGD - Data	2006
AGGN - Nome	ARTPAST
AN - ANNOTAZIONI	