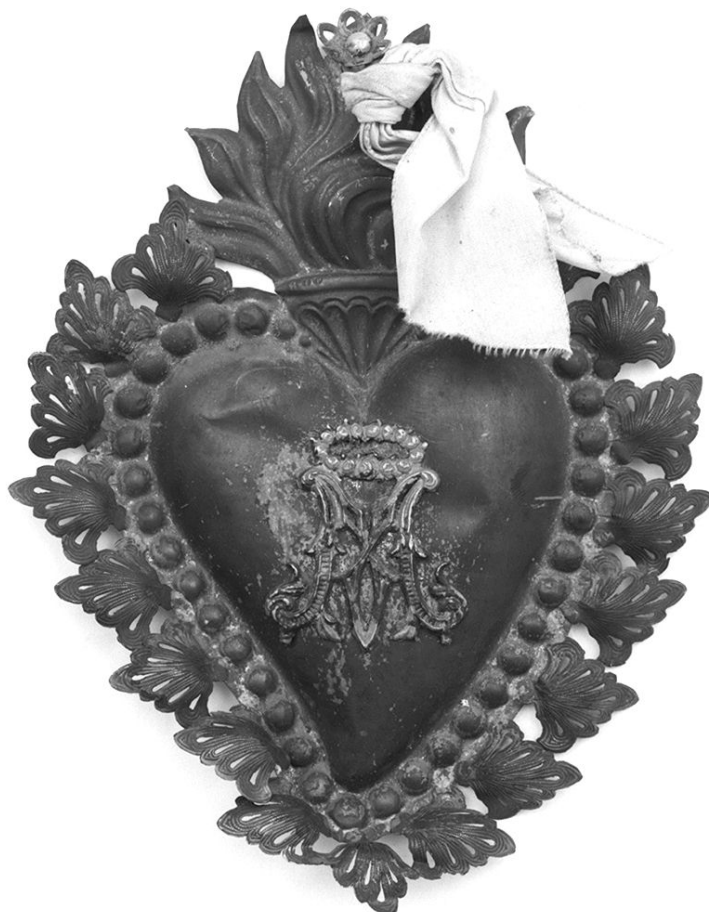


# SCHEDA



## CD - CODICI

TSK - Tipo di scheda	BDM
LIR - Livello di ricerca	P
<b>NCT - CODICE UNIVOCO</b>	
NCTR - Codice regione	09
NCTN - Numero catalogo generale	00484618
ESC - Ente schedatore	C18 (L.160/88)
ECP - Ente competente	S61

## LC - LOCALIZZAZIONE

### PVC - LOCALIZZAZIONE GEOGRAFICO-AMMINISTRATIVA

PVCS - Stato	ITALIA
PVCP - Provincia	SI
PVCC - Comune	Poggibonsi

### LDC - COLLOCAZIONE SPECIFICA

## OG - OGGETTO

### OGT - DEFINIZIONE DELL'OGGETTO

OGTD - Definizione	ex voto polimaterico
--------------------	----------------------

### SGT - SOGGETTO

SGTI - Identificazione	cuore
------------------------	-------

**AU - AUTORE FABBRICAZIONE/ ESECUZIONE****ATB - AMBITO DI PRODUZIONE**

<b>ATBD - Denominazione</b>	valdelsano
<b>ATBM - Motivazione</b>	documentazione

**DTF - CRONOLOGIA DI FABBRICAZIONE/ ESECUZIONE**

<b>DTFZ - Datazione</b>	secc. XIX/ XX
<b>DTFM - Motivazione della datazione</b>	bibliografia

**MT - DATI TECNICI****MTC - MATERIA E TECNICA**

<b>MTCM - Materia</b>	argento
<b>MTCT - Tecnica</b>	fusione/ stampaggio

**MIS - MISURE**

<b>MISU - Unità</b>	cm.
<b>MISA - Altezza</b>	18
<b>MISL - Larghezza</b>	13

**UT - USO**

<b>UTF - Funzione</b>	essere offerto in dono alla Vergine
<b>UTM - Modalità d'uso</b>	l'ex-voto viene portato in chiesa, benedetto e appeso alle pareti del santuario
<b>UTO - Occasione</b>	per aver ricevuto una grazia o in adempimento di una promessa

**UTL - LOCALIZZAZIONE GEOGRAFICO-AMMINISTRATIVA**

<b>UTLR - Regione</b>	Toscana
<b>UTLP - Provincia</b>	SI
<b>UTLC - Comune</b>	Poggibonsi

**CO - CONSERVAZIONE****STC - STATO DI CONSERVAZIONE**

<b>STCC - Dati di conservazione</b>	discreto
<b>STCS - Indicazioni specifiche</b>	ammaccature, ossidazioni

**DA - DATI ANALITICI****DES - DESCRIZIONE**

<b>DESO - Indicazioni sull'oggetto</b>	L'oggetto è bidimensionale
<b>DESS - Descrizione del soggetto</b>	Cuore ben stilizzato che presenta al suo centro monogramma mariano sormontato dal cuore fuoriuscendo, al centro di esso, da una coppa il motivo a fogli corre lungo il perimetro esterno del cuore una fila di perline corre lungo il perimetro interno del cuore

**ISR - ISCRIZIONI**

<b>ISRC - Classe di appartenenza</b>	sacra
<b>ISRL - Lingua</b>	latino
<b>ISRS - Tecnica di scrittura</b>	a rilievo
<b>ISRT - Tipo di caratteri</b>	lettere capitali

<b>ISRP - Posizione</b>	al centro del cuore
<b>ISRI - Trascrizione</b>	V(VIRGO). M(MARIA)
<b>ISR - ISCRIZIONI</b>	
<b>ISRP - Posizione</b>	cm 7.5/ cm 7.5
<b>TU - CONDIZIONE GIURIDICA E VINCOLI</b>	
<b>CDG - CONDIZIONE GIURIDICA</b>	
<b>CDGG - Indicazione generica</b>	proprietà Ente ecclesiastico
<b>DO - FONTI E DOCUMENTI DI RIFERIMENTO</b>	
<b>FTA - DOCUMENTAZIONE FOTOGRAFICA</b>	
<b>FTAX - Genere</b>	specifiche allegate
<b>FTAP - Tipo</b>	fotografia b/n
<b>FTAN - Codice identificativo</b>	SBAS SI 29157 P
<b>FNT - FONTI ARCHIVISTICHE</b>	
<b>FNTP - Tipo</b>	libro di memorie
<b>FNTA - Autore</b>	Gheradini B.
<b>FNTD - Data</b>	1676
<b>FNT - FONTI ARCHIVISTICHE</b>	
<b>FNTP - Tipo</b>	registro
<b>FNTA - Autore</b>	Pecci G.A.
<b>FNTD - Data</b>	1600
<b>BIB - BIBLIOGRAFIA</b>	
<b>BIBX - Genere</b>	di contesto
<b>BIBA - Autore</b>	Baldinucci F.
<b>BIBD - Anno di edizione</b>	1975
<b>BIBN - Volume, n. del fascicolo, pagine</b>	p. 29
<b>BIBH - Sigla per citazione</b>	00001055
<b>BIB - BIBLIOGRAFIA</b>	
<b>BIBX - Genere</b>	di contesto
<b>BIBA - Autore</b>	Neri A.
<b>BIBD - Anno di edizione</b>	1896
<b>BIBN - Volume, n. del fascicolo, pagine</b>	pp.1-40
<b>BIBH - Sigla per citazione</b>	00001823
<b>BIB - BIBLIOGRAFIA</b>	
<b>BIBX - Genere</b>	di contesto
<b>BIBA - Autore</b>	da Seggiano A.
<b>BIBD - Anno di edizione</b>	1913
<b>BIBN - Volume, n. del fascicolo, pagine</b>	pp. 128-141
<b>BIBH - Sigla per citazione</b>	00001824
<b>BIB - BIBLIOGRAFIA</b>	

<b>BIBX - Genere</b>	di contesto
<b>BIBA - Autore</b>	Pratelli F.
<b>BIBD - Anno di edizione</b>	1934
<b>BIBH - Sigla per citazione</b>	00001825
<b>BIB - BIBLIOGRAFIA</b>	
<b>BIBX - Genere</b>	di contesto
<b>BIBA - Autore</b>	Tabanelli M.
<b>BIBD - Anno di edizione</b>	1962
<b>BIBH - Sigla per citazione</b>	00001826
<b>BIB - BIBLIOGRAFIA</b>	
<b>BIBX - Genere</b>	di contesto
<b>BIBA - Autore</b>	Decouflè P.
<b>BIBD - Anno di edizione</b>	1964
<b>BIBH - Sigla per citazione</b>	00001827
<b>BIB - BIBLIOGRAFIA</b>	
<b>BIBX - Genere</b>	di contesto
<b>BIBA - Autore</b>	Pietro Leopoldo
<b>BIBD - Anno di edizione</b>	1970
<b>BIBN - Volume, n. del fascicolo, pagine</b>	vol. III/ pp. 434-440
<b>BIBH - Sigla per citazione</b>	00001832
<b>BIB - BIBLIOGRAFIA</b>	
<b>BIBX - Genere</b>	di contesto
<b>BIBA - Autore</b>	Toschi P.
<b>BIBD - Anno di edizione</b>	1970
<b>BIBH - Sigla per citazione</b>	00001828
<b>BIB - BIBLIOGRAFIA</b>	
<b>BIBX - Genere</b>	di contesto
<b>BIBA - Autore</b>	Margonari R./ Zanca A.
<b>BIBD - Anno di edizione</b>	1973
<b>BIBN - Volume, n. del fascicolo, pagine</b>	pp. 147-167
<b>BIBH - Sigla per citazione</b>	00001829
<b>BIB - BIBLIOGRAFIA</b>	
<b>BIBX - Genere</b>	di contesto
<b>BIBA - Autore</b>	Costantini D.
<b>BIBD - Anno di edizione</b>	1975
<b>BIBH - Sigla per citazione</b>	00001833
<b>BIB - BIBLIOGRAFIA</b>	
<b>BIBX - Genere</b>	di contesto
<b>BIBA - Autore</b>	Puglia ex-voto
<b>BIBD - Anno di edizione</b>	1977
<b>BIBN - Volume, n. del</b>	

fascicolo, pagine	pp. 29-36, 197-202, 233-240,249-271
BIBH - Sigla per citazione	00001831
<b>BIB - BIBLIOGRAFIA</b>	
BIBX - Genere	di contesto
BIBA - Autore	Manganelli G.
BIBD - Anno di edizione	1977
BIBH - Sigla per citazione	00001834
<b>BIB - BIBLIOGRAFIA</b>	
BIBX - Genere	di contesto
BIBA - Autore	Artocchini C.
BIBD - Anno di edizione	1979
BIBN - Volume, n. del fascicolo, pagine	pp. 263-266
BIBH - Sigla per citazione	00001822
<b>BIB - BIBLIOGRAFIA</b>	
BIBX - Genere	di contesto
BIBA - Autore	Tavolette votive
BIBD - Anno di edizione	1979
BIBN - Volume, n. del fascicolo, pagine	pp. 9-14
BIBH - Sigla per citazione	00001821
<b>BIB - BIBLIOGRAFIA</b>	
BIBX - Genere	di contesto
BIBA - Autore	Straordinario quotidiano
BIBD - Anno di edizione	1980
BIBN - Volume, n. del fascicolo, pagine	pp. 12-17
BIBH - Sigla per citazione	00001820
<b>BIB - BIBLIOGRAFIA</b>	
BIBX - Genere	di contesto
BIBA - Autore	Dini F.
BIBD - Anno di edizione	1982
BIBH - Sigla per citazione	00001835
<b>BIB - BIBLIOGRAFIA</b>	
BIBX - Genere	di contesto
BIBA - Autore	Ex-voto maiolica
BIBD - Anno di edizione	1983
BIBH - Sigla per citazione	00001819
<b>BIB - BIBLIOGRAFIA</b>	
BIBX - Genere	di contesto
BIBA - Autore	Immagini devozione
BIBD - Anno di edizione	1983
BIBN - Volume, n. del	

fascicolo, pagine	pp. 7-10
<b>BIBH - Sigla per citazione</b>	00001818
<b>BIB - BIBLIOGRAFIA</b>	
<b>BIBX - Genere</b>	di contesto
<b>BIBA - Autore</b>	Biagioni B./ Mugnaini F.
<b>BIBD - Anno di edizione</b>	1987
<b>BIBH - Sigla per citazione</b>	00000435
<b>BIB - BIBLIOGRAFIA</b>	
<b>BIBX - Genere</b>	di contesto
<b>BIBA - Autore</b>	Prezzolini C.
<b>BIBD - Anno di edizione</b>	1985
<b>BIBN - Volume, n. del fascicolo, pagine</b>	pp. 65-77
<b>BIBH - Sigla per citazione</b>	00001814
<b>BIB - BIBLIOGRAFIA</b>	
<b>BIBX - Genere</b>	di contesto
<b>BIBA - Autore</b>	Santiago compostela
<b>BIBD - Anno di edizione</b>	1985
<b>BIBH - Sigla per citazione</b>	00001813
<b>BIB - BIBLIOGRAFIA</b>	
<b>BIBX - Genere</b>	di contesto
<b>BIBA - Autore</b>	Biagioni B.
<b>BIBD - Anno di edizione</b>	1988
<b>BIBH - Sigla per citazione</b>	00001836
<b>BIB - BIBLIOGRAFIA</b>	
<b>BIBX - Genere</b>	di contesto
<b>BIBA - Autore</b>	Supplettille ecclesiastica
<b>BIBD - Anno di edizione</b>	1988
<b>BIBN - Volume, n. del fascicolo, pagine</b>	pp.388-389
<b>BIBH - Sigla per citazione</b>	00001010
<b>BIB - BIBLIOGRAFIA</b>	
<b>BIBX - Genere</b>	di contesto
<b>BIBA - Autore</b>	Tanzini A.
<b>BIBD - Anno di edizione</b>	1990-1991
<b>BIBH - Sigla per citazione</b>	00001837
<b>BIB - BIBLIOGRAFIA</b>	
<b>BIBX - Genere</b>	di contesto
<b>BIBA - Autore</b>	ex voto Romituzzo
<b>BIBD - Anno di edizione</b>	1990
<b>BIBH - Sigla per citazione</b>	00000436
<b>BIB - BIBLIOGRAFIA</b>	
<b>BIBX - Genere</b>	di contesto

<b>BIBA - Autore</b>	Arte popolare
<b>BIBD - Anno di edizione</b>	1991
<b>BIBH - Sigla per citazione</b>	00001812
<b>CM - COMPILAZIONE</b>	
<b>CMP - COMPILAZIONE</b>	
<b>CMPD - Data</b>	1996
<b>CMPN - Nome</b>	Bonechi M.
<b>FUR - Funzionario responsabile</b>	Gnoni C.
<b>AGG - AGGIORNAMENTO</b>	
<b>AGGD - Data</b>	2006
<b>AGGN - Nome</b>	ARTPAST
<b>AN - ANNOTAZIONI</b>	