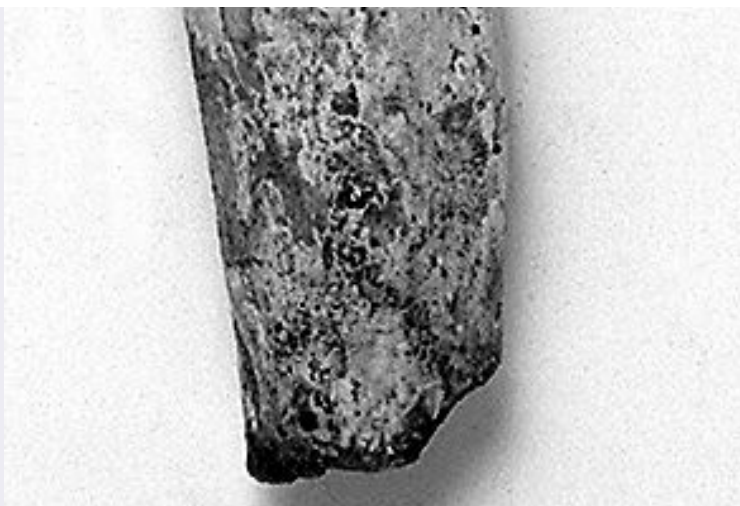


SCHEDA





CD - CODICI

TSK - Tipo di scheda	BDM
LIR - Livello di ricerca	P
NCT - CODICE UNIVOCO	
NCTR - Codice regione	09
NCTN - Numero catalogo generale	00484853
ESC - Ente schedatore	C18 (L.160/88)
ECP - Ente competente	S61

LC - LOCALIZZAZIONE

PVC - LOCALIZZAZIONE GEOGRAFICO-AMMINISTRATIVA

PVCS - Stato	ITALIA
PVCP - Provincia	SI
PVCC - Comune	Poggibonsi

LDC - COLLOCAZIONE SPECIFICA

OG - OGGETTO

OGT - DEFINIZIONE DELL'OGGETTO

OGTD - Definizione	ex voto antropomorfo
--------------------	----------------------

SGT - SOGGETTO

SGTI - Identificazione	gamba
------------------------	-------

AU - AUTORE FABBRICAZIONE/ ESECUZIONE

ATB - AMBITO DI PRODUZIONE

ATBD - Denominazione	valdelsano
ATBM - Motivazione	documentazione

LDF - LOCALIZZAZIONE GEOGRAFICO-AMMINISTRATIVA

LDFR - Regione	Toscana
LDFP - Provincia	SI
LDFC - Comune	Colle di Val d'Elsa

MOF - Modalità di fabbricazione/ esecuzione

Macerata la carta in acqua, si pesta in un mortaio e si plasma su di uno stampo in gesso togliendo con una spugna bagnata l'acqua in eccedenza; dop o l'essiccazione si stende sulla carta della pece o del gesso; infine si d i pinge (v).

DTF - CRONOLOGIA DI FABBRICAZIONE/ ESECUZIONE**DTFZ - Datazione** secc. XVI/ XIX**DTFM - Motivazione della datazione** bibliografia**MT - DATI TECNICI****MTC - MATERIA E TECNICA****MTCM - Materia** cartapesta**MTCT - Tecnica** modellatura a stampo**MIS - MISURE****MISU - Unità** cm.**MISA - Altezza** 34.5**MISL - Larghezza** 7.5**MISP - Profondità** 5**UT - USO****UTF - Funzione** essere offerto in dono alla Vergine**UTM - Modalità d'uso** l'ex-voto viene portato in chiesa, benedetto e appeso alle pareti del santuario**UTO - Occasione** per aver ricevuto una grazia o in adempimento di una promessa**UTA - Collocazione nell'ambiente** gli ex-voto del Romituzzo sono collegati tra loro in filze tramite spaghi e fermati alle pareti della chiesa tramite chiodi**UTL - LOCALIZZAZIONE GEOGRAFICO-AMMINISTRATIVA****UTLR - Regione** Toscana**UTLP - Provincia** SI**UTLC - Comune** Poggibonsi**CO - CONSERVAZIONE****STC - STATO DI CONSERVAZIONE****STCC - Dati di conservazione** discreto**STCS - Indicazioni specifiche** cadute di colore**RS - RESTAURI****RST - DATI DI RESTAURO****RSTM - Materia** cartapesta**RSTD - Data** 1995**RSTE - Ente responsabile** 61 SBAS SI**RSTN - Nome operatore** Atelier Restauro materiale cartaceo**DA - DATI ANALITICI****DES - DESCRIZIONE****DESO - Indicazioni sull'oggetto** l'oggetto è tridimensionale; è mancante del piede.**DESS - Descrizione del soggetto** l'oggetto è di colore bianco sporco.**TU - CONDIZIONE GIURIDICA E VINCOLI****CDG - CONDIZIONE GIURIDICA**

**CDGG - Indicazione
generica**

proprietà Ente ecclesiastico

DO - FONTI E DOCUMENTI DI RIFERIMENTO

FTA - DOCUMENTAZIONE FOTOGRAFICA

FTAX - Genere

specifiche allegate

FTAP - Tipo

fotografia b/n

FTAN - Codice identificativo

SBAS SI 29392 P

INF - DATI RELATIVI ALLE FONTI ORALI

INFS - Scolarità

diploma professionale

**INFM - Mestiere o
professione**

restauratrice

INF - DATI RELATIVI ALLE FONTI ORALI

INFS - Scolarità

diploma professionale

**INFM - Mestiere o
professione**

restauratrice

INF - DATI RELATIVI ALLE FONTI ORALI

INFS - Scolarità

diploma di laurea

**INFM - Mestiere o
professione**

insegnante

REG - REGISTRAZIONI

REG - REGISTRAZIONI

FNT - FONTI ARCHIVISTICHE

FNTP - Tipo

libro di memorie

FNTA - Autore

Gheradini B.

FNTD - Data

1676

FNT - FONTI ARCHIVISTICHE

FNTP - Tipo

registro

FNTA - Autore

Pecci G.A.

FNTD - Data

1600

BIB - BIBLIOGRAFIA

BIBX - Genere

di contesto

BIBA - Autore

Baldinucci F.

BIBD - Anno di edizione

1975

**BIBN - Volume, n. del
fascicolo, pagine**

p. 29

BIBH - Sigla per citazione

00001055

BIB - BIBLIOGRAFIA

BIBX - Genere

di contesto

BIBA - Autore

Neri A.

BIBD - Anno di edizione

1896

**BIBN - Volume, n. del
fascicolo, pagine**

pp.1-40

BIBH - Sigla per citazione

00001823

BIB - BIBLIOGRAFIA

BIBX - Genere	di contesto
BIBA - Autore	da Seggiano A.
BIBD - Anno di edizione	1913
BIBN - Volume, n. del fascicolo, pagine	pp. 128-141
BIBH - Sigla per citazione	00001824
BIB - BIBLIOGRAFIA	
BIBX - Genere	di contesto
BIBA - Autore	Pratelli F.
BIBD - Anno di edizione	1934
BIBH - Sigla per citazione	00001825
BIB - BIBLIOGRAFIA	
BIBX - Genere	di contesto
BIBA - Autore	Tabanelli M.
BIBD - Anno di edizione	1962
BIBH - Sigla per citazione	00001826
BIB - BIBLIOGRAFIA	
BIBX - Genere	di contesto
BIBA - Autore	Decouflè P.
BIBD - Anno di edizione	1964
BIBH - Sigla per citazione	00001827
BIB - BIBLIOGRAFIA	
BIBX - Genere	di contesto
BIBA - Autore	Pietro Leopoldo
BIBD - Anno di edizione	1970
BIBN - Volume, n. del fascicolo, pagine	vol. III/ pp. 434-440
BIBH - Sigla per citazione	00001832
BIB - BIBLIOGRAFIA	
BIBX - Genere	di contesto
BIBA - Autore	Toschi P.
BIBD - Anno di edizione	1970
BIBH - Sigla per citazione	00001828
BIB - BIBLIOGRAFIA	
BIBX - Genere	di contesto
BIBA - Autore	Margonari R./ Zanca A.
BIBD - Anno di edizione	1973
BIBN - Volume, n. del fascicolo, pagine	pp. 147-167
BIBH - Sigla per citazione	00001829
BIB - BIBLIOGRAFIA	
BIBX - Genere	di contesto
BIBA - Autore	Costantini D.

BIBD - Anno di edizione	1975
BIBH - Sigla per citazione	00001833
BIB - BIBLIOGRAFIA	
BIBX - Genere	di contesto
BIBA - Autore	Puglia ex-voto
BIBD - Anno di edizione	1977
BIBN - Volume, n. del fascicolo, pagine	pp. 29-36, 197-202, 233-240,249-271
BIBH - Sigla per citazione	00001831
BIB - BIBLIOGRAFIA	
BIBX - Genere	di contesto
BIBA - Autore	Manganelli G.
BIBD - Anno di edizione	1977
BIBH - Sigla per citazione	00001834
BIB - BIBLIOGRAFIA	
BIBX - Genere	di contesto
BIBA - Autore	Artocchini C.
BIBD - Anno di edizione	1979
BIBN - Volume, n. del fascicolo, pagine	pp. 263-266
BIBH - Sigla per citazione	00001822
BIB - BIBLIOGRAFIA	
BIBX - Genere	di contesto
BIBA - Autore	Tavolette votive
BIBD - Anno di edizione	1979
BIBN - Volume, n. del fascicolo, pagine	pp. 9-14
BIBH - Sigla per citazione	00001821
BIB - BIBLIOGRAFIA	
BIBX - Genere	di contesto
BIBA - Autore	Straordinario quotidiano
BIBD - Anno di edizione	1980
BIBN - Volume, n. del fascicolo, pagine	pp. 12-17
BIBH - Sigla per citazione	00001820
BIB - BIBLIOGRAFIA	
BIBX - Genere	di contesto
BIBA - Autore	Dini F.
BIBD - Anno di edizione	1982
BIBH - Sigla per citazione	00001835
BIB - BIBLIOGRAFIA	
BIBX - Genere	di contesto
BIBA - Autore	Ex-voto maiolica

BIBD - Anno di edizione	1983
BIBH - Sigla per citazione	00001819
BIB - BIBLIOGRAFIA	
BIBX - Genere	di contesto
BIBA - Autore	Immagini devozione
BIBD - Anno di edizione	1983
BIBN - Volume, n. del fascicolo, pagine	pp. 7-10
BIBH - Sigla per citazione	00001818
BIB - BIBLIOGRAFIA	
BIBX - Genere	di contesto
BIBA - Autore	Biagioni B./ Mugnaini F.
BIBD - Anno di edizione	1987
BIBH - Sigla per citazione	00000435
BIB - BIBLIOGRAFIA	
BIBX - Genere	di contesto
BIBA - Autore	Prezzolini C.
BIBD - Anno di edizione	1985
BIBN - Volume, n. del fascicolo, pagine	pp. 65-77
BIBH - Sigla per citazione	00001814
BIB - BIBLIOGRAFIA	
BIBX - Genere	di contesto
BIBA - Autore	Santiago compostela
BIBD - Anno di edizione	1985
BIBH - Sigla per citazione	00001813
BIB - BIBLIOGRAFIA	
BIBX - Genere	di contesto
BIBA - Autore	Biagioni B.
BIBD - Anno di edizione	1988
BIBH - Sigla per citazione	00001836
BIB - BIBLIOGRAFIA	
BIBX - Genere	di contesto
BIBA - Autore	Suppellettile ecclesiastica
BIBD - Anno di edizione	1988
BIBN - Volume, n. del fascicolo, pagine	pp.388-389
BIBH - Sigla per citazione	00001010
BIB - BIBLIOGRAFIA	
BIBX - Genere	di contesto
BIBA - Autore	Tanzini A.
BIBD - Anno di edizione	1990-1991
BIBH - Sigla per citazione	00001837

BIB - BIBLIOGRAFIA

BIBX - Genere	di contesto
BIBA - Autore	ex voto Romituzzo
BIBD - Anno di edizione	1990
BIBH - Sigla per citazione	00000436

BIB - BIBLIOGRAFIA

BIBX - Genere	di contesto
BIBA - Autore	Arte popolare
BIBD - Anno di edizione	1991
BIBH - Sigla per citazione	00001812

CM - COMPILAZIONE**CMP - COMPILAZIONE**

CMPD - Data	1996
CMPN - Nome	Bigliuzzi G.

FUR - Funzionario responsabile	Gnoni C.
---------------------------------------	----------

AGG - AGGIORNAMENTO

AGGD - Data	2006
AGGN - Nome	ARTPAST

AN - ANNOTAZIONI