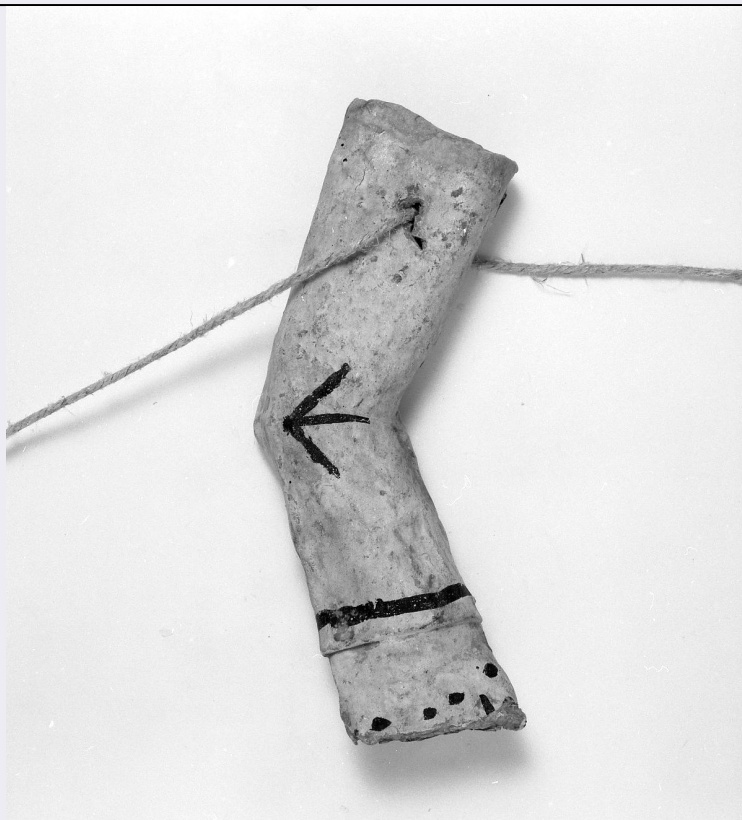


# SCHEDA



## CD - CODICI

TSK - Tipo di scheda	BDM
LIR - Livello di ricerca	P
NCT - CODICE UNIVOCO	
NCTR - Codice regione	09
NCTN - Numero catalogo generale	00485319
ESC - Ente schedatore	C18 (L.160/88)
ECP - Ente competente	S61

## LC - LOCALIZZAZIONE

### PVC - LOCALIZZAZIONE GEOGRAFICO-AMMINISTRATIVA

PVCS - Stato	ITALIA
PVCP - Provincia	SI
PVCC - Comune	Poggibonsi

### LDC - COLLOCAZIONE SPECIFICA

## OG - OGGETTO

### OGT - DEFINIZIONE DELL'OGGETTO

OGTD - Definizione	ex voto antropomorfo
--------------------	----------------------

### SGT - SOGGETTO

SGTI - Identificazione	braccio
------------------------	---------

## AU - AUTORE FABBRICAZIONE/ ESECUZIONE

### ATB - AMBITO DI PRODUZIONE

ATBD - Denominazione	valdelsano
----------------------	------------

<b>ATBM - Motivazione</b>	documentazione
<b>LDF - LOCALIZZAZIONE GEOGRAFICO-AMMINISTRATIVA</b>	
<b>LDFR - Regione</b>	Toscana
<b>LDFP - Provincia</b>	SI
<b>LDFC - Comune</b>	Colle di Val d'Elsa
<b>MOF - Modalità di fabbricazione/ esecuzione</b>	Macerata la carta in acqua, si pesta in un mortaio e si plasma su di uno stampo in gesso togliendo con una spugna bagnata l'acqua in eccedenza; dopo l'essiccazione si stende sulla carta della pece o del gesso; infine si dipinge (v).
<b>DTF - CRONOLOGIA DI FABBRICAZIONE/ ESECUZIONE</b>	
<b>DTFZ - Datazione</b>	secc. XVI/ XVII
<b>DTFM - Motivazione della datazione</b>	bibliografia
<b>MT - DATI TECNICI</b>	
<b>MTC - MATERIA E TECNICA</b>	
<b>MTCM - Materia</b>	cartapesta
<b>MTCT - Tecnica</b>	modellatura a stampo
<b>MIS - MISURE</b>	
<b>MISU - Unità</b>	cm.
<b>MISA - Altezza</b>	23.7
<b>MISL - Larghezza</b>	7
<b>MISP - Profondità</b>	3.5
<b>UT - USO</b>	
<b>UTF - Funzione</b>	essere offerto in dono alla Vergine
<b>UTM - Modalità d'uso</b>	l'ex-voto viene portato in chiesa, benedetto e appeso alle pareti del santuario
<b>UTO - Occasione</b>	per aver ricevuto una grazia o in adempimento di una promessa
<b>UTA - Collocazione nell'ambiente</b>	gli ex-voto del Romituzzo sono collegati tra loro in filze tramite spaghi e fermati alle pareti della chiesa tramite chiodi
<b>UTL - LOCALIZZAZIONE GEOGRAFICO-AMMINISTRATIVA</b>	
<b>UTLR - Regione</b>	Toscana
<b>UTLP - Provincia</b>	SI
<b>UTLC - Comune</b>	Poggibonsi
<b>CO - CONSERVAZIONE</b>	
<b>STC - STATO DI CONSERVAZIONE</b>	
<b>STCC - Dati di conservazione</b>	discreto
<b>STCS - Indicazioni specifiche</b>	lievi cadute di colore
<b>RS - RESTAURI</b>	
<b>RST - DATI DI RESTAURO</b>	
<b>RSTM - Materia</b>	cartapesta
<b>RSTD - Data</b>	1995
<b>RSTE - Ente responsabile</b>	61 SBAS SI

<b>RSTN - Nome operatore</b>	Atelier Restauro materiale cartaceo
<b>DA - DATI ANALITICI</b>	
<b>DES - DESCRIZIONE</b>	
<b>DESO - Indicazioni sull'oggetto</b>	l'oggetto è tridimensionale.
<b>TU - CONDIZIONE GIURIDICA E VINCOLI</b>	
<b>CDG - CONDIZIONE GIURIDICA</b>	
<b>CDGG - Indicazione generica</b>	proprietà Ente ecclesiastico
<b>DO - FONTI E DOCUMENTI DI RIFERIMENTO</b>	
<b>FTA - DOCUMENTAZIONE FOTOGRAFICA</b>	
<b>FTAX - Genere</b>	specifiche allegate
<b>FTAP - Tipo</b>	fotografia b/n
<b>FTAN - Codice identificativo</b>	SBAS SI 29859 P
<b>INF - DATI RELATIVI ALLE FONTI ORALI</b>	
<b>INFS - Scolarità</b>	diploma professionale
<b>INFM - Mestiere o professione</b>	restauratrice
<b>INF - DATI RELATIVI ALLE FONTI ORALI</b>	
<b>INFS - Scolarità</b>	diploma professionale
<b>INFM - Mestiere o professione</b>	restauratrice
<b>INF - DATI RELATIVI ALLE FONTI ORALI</b>	
<b>INFS - Scolarità</b>	diploma di laurea
<b>INFM - Mestiere o professione</b>	insegnante
<b>REG - REGISTRAZIONI</b>	
<b>REG - REGISTRAZIONI</b>	
<b>FNT - FONTI ARCHIVISTICHE</b>	
<b>FNTP - Tipo</b>	libro di memorie
<b>FNTA - Autore</b>	Gheradini B.
<b>FNTD - Data</b>	1676
<b>FNT - FONTI ARCHIVISTICHE</b>	
<b>FNTP - Tipo</b>	registro
<b>FNTA - Autore</b>	Pecci G.A.
<b>FNTD - Data</b>	1600
<b>BIB - BIBLIOGRAFIA</b>	
<b>BIBX - Genere</b>	di contesto
<b>BIBA - Autore</b>	Baldinucci F.
<b>BIBD - Anno di edizione</b>	1975
<b>BIBN - Volume, n. del fascicolo, pagine</b>	p. 29
<b>BIBH - Sigla per citazione</b>	00001055
<b>BIB - BIBLIOGRAFIA</b>	

<b>BIBX - Genere</b>	di contesto
<b>BIBA - Autore</b>	Neri A.
<b>BIBD - Anno di edizione</b>	1896
<b>BIBN - Volume, n. del fascicolo, pagine</b>	pp.1-40
<b>BIBH - Sigla per citazione</b>	00001823
<b>BIB - BIBLIOGRAFIA</b>	
<b>BIBX - Genere</b>	di contesto
<b>BIBA - Autore</b>	da Seggiano A.
<b>BIBD - Anno di edizione</b>	1913
<b>BIBN - Volume, n. del fascicolo, pagine</b>	pp. 128-141
<b>BIBH - Sigla per citazione</b>	00001824
<b>BIB - BIBLIOGRAFIA</b>	
<b>BIBX - Genere</b>	di contesto
<b>BIBA - Autore</b>	Pratelli F.
<b>BIBD - Anno di edizione</b>	1934
<b>BIBH - Sigla per citazione</b>	00001825
<b>BIB - BIBLIOGRAFIA</b>	
<b>BIBX - Genere</b>	di contesto
<b>BIBA - Autore</b>	Tabanelli M.
<b>BIBD - Anno di edizione</b>	1962
<b>BIBH - Sigla per citazione</b>	00001826
<b>BIB - BIBLIOGRAFIA</b>	
<b>BIBX - Genere</b>	di contesto
<b>BIBA - Autore</b>	Decouflè P.
<b>BIBD - Anno di edizione</b>	1964
<b>BIBH - Sigla per citazione</b>	00001827
<b>BIB - BIBLIOGRAFIA</b>	
<b>BIBX - Genere</b>	di contesto
<b>BIBA - Autore</b>	Pietro Leopoldo
<b>BIBD - Anno di edizione</b>	1970
<b>BIBN - Volume, n. del fascicolo, pagine</b>	vol. III/ pp. 434-440
<b>BIBH - Sigla per citazione</b>	00001832
<b>BIB - BIBLIOGRAFIA</b>	
<b>BIBX - Genere</b>	di contesto
<b>BIBA - Autore</b>	Toschi P.
<b>BIBD - Anno di edizione</b>	1970
<b>BIBH - Sigla per citazione</b>	00001828
<b>BIB - BIBLIOGRAFIA</b>	
<b>BIBX - Genere</b>	di contesto
<b>BIBA - Autore</b>	Margonari R./ Zanca A.

<b>BIBD - Anno di edizione</b>	1973
<b>BIBN - Volume, n. del fascicolo, pagine</b>	pp. 147-167
<b>BIBH - Sigla per citazione</b>	00001829
<b>BIB - BIBLIOGRAFIA</b>	
<b>BIBX - Genere</b>	di contesto
<b>BIBA - Autore</b>	Costantini D.
<b>BIBD - Anno di edizione</b>	1975
<b>BIBH - Sigla per citazione</b>	00001833
<b>BIB - BIBLIOGRAFIA</b>	
<b>BIBX - Genere</b>	di contesto
<b>BIBA - Autore</b>	Puglia ex-voto
<b>BIBD - Anno di edizione</b>	1977
<b>BIBN - Volume, n. del fascicolo, pagine</b>	pp. 29-36, 197-202, 233-240,249-271
<b>BIBH - Sigla per citazione</b>	00001831
<b>BIB - BIBLIOGRAFIA</b>	
<b>BIBX - Genere</b>	di contesto
<b>BIBA - Autore</b>	Manganelli G.
<b>BIBD - Anno di edizione</b>	1977
<b>BIBH - Sigla per citazione</b>	00001834
<b>BIB - BIBLIOGRAFIA</b>	
<b>BIBX - Genere</b>	di contesto
<b>BIBA - Autore</b>	Artocchini C.
<b>BIBD - Anno di edizione</b>	1979
<b>BIBN - Volume, n. del fascicolo, pagine</b>	pp. 263-266
<b>BIBH - Sigla per citazione</b>	00001822
<b>BIB - BIBLIOGRAFIA</b>	
<b>BIBX - Genere</b>	di contesto
<b>BIBA - Autore</b>	Tavolette votive
<b>BIBD - Anno di edizione</b>	1979
<b>BIBN - Volume, n. del fascicolo, pagine</b>	pp. 9-14
<b>BIBH - Sigla per citazione</b>	00001821
<b>BIB - BIBLIOGRAFIA</b>	
<b>BIBX - Genere</b>	di contesto
<b>BIBA - Autore</b>	Straordinario quotidiano
<b>BIBD - Anno di edizione</b>	1980
<b>BIBN - Volume, n. del fascicolo, pagine</b>	pp. 12-17
<b>BIBH - Sigla per citazione</b>	00001820
<b>BIB - BIBLIOGRAFIA</b>	
<b>BIBX - Genere</b>	di contesto

<b>BIBA - Autore</b>	Dini F.
<b>BIBD - Anno di edizione</b>	1982
<b>BIBH - Sigla per citazione</b>	00001835
<b>BIB - BIBLIOGRAFIA</b>	
<b>BIBX - Genere</b>	di contesto
<b>BIBA - Autore</b>	Ex-voto maiolica
<b>BIBD - Anno di edizione</b>	1983
<b>BIBH - Sigla per citazione</b>	00001819
<b>BIB - BIBLIOGRAFIA</b>	
<b>BIBX - Genere</b>	di contesto
<b>BIBA - Autore</b>	Immagini devozione
<b>BIBD - Anno di edizione</b>	1983
<b>BIBN - Volume, n. del fascicolo, pagine</b>	pp. 7-10
<b>BIBH - Sigla per citazione</b>	00001818
<b>BIB - BIBLIOGRAFIA</b>	
<b>BIBX - Genere</b>	di contesto
<b>BIBA - Autore</b>	Biagioni B./ Mugnaini F.
<b>BIBD - Anno di edizione</b>	1987
<b>BIBH - Sigla per citazione</b>	00000435
<b>BIB - BIBLIOGRAFIA</b>	
<b>BIBX - Genere</b>	di contesto
<b>BIBA - Autore</b>	Prezzolini C.
<b>BIBD - Anno di edizione</b>	1985
<b>BIBN - Volume, n. del fascicolo, pagine</b>	pp. 65-77
<b>BIBH - Sigla per citazione</b>	00001814
<b>BIB - BIBLIOGRAFIA</b>	
<b>BIBX - Genere</b>	di contesto
<b>BIBA - Autore</b>	Santiago compostela
<b>BIBD - Anno di edizione</b>	1985
<b>BIBH - Sigla per citazione</b>	00001813
<b>BIB - BIBLIOGRAFIA</b>	
<b>BIBX - Genere</b>	di contesto
<b>BIBA - Autore</b>	Biagioni B.
<b>BIBD - Anno di edizione</b>	1988
<b>BIBH - Sigla per citazione</b>	00001836
<b>BIB - BIBLIOGRAFIA</b>	
<b>BIBX - Genere</b>	di contesto
<b>BIBA - Autore</b>	Suppellettile ecclesiastica
<b>BIBD - Anno di edizione</b>	1988
<b>BIBN - Volume, n. del fascicolo, pagine</b>	pp.388-389

<b>BIBH - Sigla per citazione</b>	00001010
<b>BIB - BIBLIOGRAFIA</b>	
<b>BIBX - Genere</b>	di contesto
<b>BIBA - Autore</b>	Tanzini A.
<b>BIBD - Anno di edizione</b>	1990-1991
<b>BIBH - Sigla per citazione</b>	00001837
<b>BIB - BIBLIOGRAFIA</b>	
<b>BIBX - Genere</b>	di contesto
<b>BIBA - Autore</b>	ex voto Romituzzo
<b>BIBD - Anno di edizione</b>	1990
<b>BIBH - Sigla per citazione</b>	00000436
<b>BIB - BIBLIOGRAFIA</b>	
<b>BIBX - Genere</b>	di contesto
<b>BIBA - Autore</b>	Arte popolare
<b>BIBD - Anno di edizione</b>	1991
<b>BIBH - Sigla per citazione</b>	00001812
<b>CM - COMPILAZIONE</b>	
<b>CMP - COMPILAZIONE</b>	
<b>CMPD - Data</b>	1996
<b>CMPN - Nome</b>	Bigliazzi G.
<b>FUR - Funzionario responsabile</b>	Gnoni C.
<b>AGG - AGGIORNAMENTO</b>	
<b>AGGD - Data</b>	2006
<b>AGGN - Nome</b>	ARTPAST
<b>AN - ANNOTAZIONI</b>	