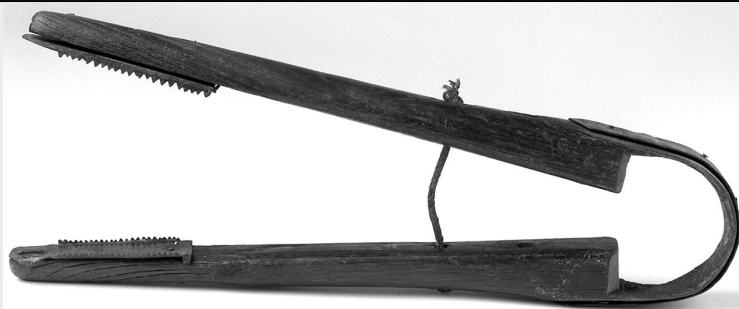


# SCHEDA



## CD - CODICI

TSK - Tipo di scheda	BDM
LIR - Livello di ricerca	P
<b>NCT - CODICE UNIVOCO</b>	
NCTR - Codice regione	09
NCTN - Numero catalogo generale	00427585
ESC - Ente schedatore	C18 (L.160/88)
ECP - Ente competente	S39

## LC - LOCALIZZAZIONE

### PVC - LOCALIZZAZIONE GEOGRAFICO-AMMINISTRATIVA

PVCS - Stato	ITALIA
PVCP - Provincia	MS
PVCC - Comune	Massa

### LDC - COLLOCAZIONE SPECIFICA

## UB - UBICAZIONE

### INV - INVENTARIO DI MUSEO O DI COLLEZIONE

INVN - Numero	21
INVD - Data	1995

## OG - OGGETTO

### OGT - DEFINIZIONE DELL'OGGETTO

OGTD - Definizione	pinze per castagne
--------------------	--------------------

### OGA - DENOMINAZIONE LOCALE DELL'OGGETTO

OGAG - Genere di denominazione	dialettale
OGAD - Denominazione	moila/prenzola

## AU - AUTORE FABBRICAZIONE/ ESECUZIONE

### ATB - AMBITO DI PRODUZIONE

ATBD - Denominazione	bottega toscana
ATBM - Motivazione	NR (recupero pregresso)
MOF - Modalità di fabbricazione/ esecuzione	artigianale
<b>DTF - CRONOLOGIA DI FABBRICAZIONE/ ESECUZIONE</b>	

<b>DTFZ - Datazione</b>	sec. XX seconda metà
<b>DTFM - Motivazione della datazione</b>	esami sulla materia
<b>MT - DATI TECNICI</b>	
<b>MTC - MATERIA E TECNICA</b>	
<b>MTCM - Materia</b>	legno
<b>MTCT - Tecnica</b>	piallatura
<b>MTC - MATERIA E TECNICA</b>	
<b>MTCM - Materia</b>	ferro
<b>MTCT - Tecnica</b>	cromatura/ battitura
<b>MTC - MATERIA E TECNICA</b>	
<b>MTCM - Materia</b>	corda
<b>MTCT - Tecnica</b>	intreccio
<b>MIS - MISURE</b>	
<b>MISU - Unità</b>	cm.
<b>MISA - Altezza</b>	36
<b>MISL - Larghezza</b>	14
<b>UT - USO</b>	
<b>UTF - Funzione</b>	raccogliere i ricci ("cardi") e fare uscire le castagne
<b>UTM - Modalità d'uso</b>	si impugnano con una mano i manici, si afferra il riccio e lo si stringe delicatamente in modo che rimanga impigliato tra i denti delle pinze. Aumentando la forza si possono anche liberare le castagne dai ricci
<b>UTO - Occasione</b>	durante la raccolta delle castagne
<b>UTA - Collocazione nell'ambiente</b>	nella cantina
<b>UTS - Cronologia d'uso</b>	1950 ante
<b>UTN - UTENTE</b>	
<b>UTNM - Mestiere o professione</b>	contadino
<b>CO - CONSERVAZIONE</b>	
<b>STC - STATO DI CONSERVAZIONE</b>	
<b>STCC - Dati di conservazione</b>	buono
<b>DA - DATI ANALITICI</b>	
<b>DES - DESCRIZIONE</b>	
<b>DESO - Indicazioni sull'oggetto</b>	Pinze per castagne.
<b>TU - CONDIZIONE GIURIDICA E VINCOLI</b>	
<b>ACQ - ACQUISIZIONE</b>	
<b>ACQT - Tipo di acquisizione</b>	acquisto
<b>ACQD - Data</b>	1981
<b>CDG - CONDIZIONE GIURIDICA</b>	
<b>CDGG - Indicazione generica</b>	proprietà privata

**DO - FONTI E DOCUMENTI DI RIFERIMENTO****FTA - DOCUMENTAZIONE FOTOGRAFICA**

<b>FTAX - Genere</b>	specifiche allegate
<b>FTAP - Tipo</b>	fotografia b/n
<b>FTAN - Codice identificativo</b>	SBAAAS PI 267551

**CM - COMPILAZIONE****CMP - COMPILAZIONE**

<b>CMPD - Data</b>	1995
<b>CMPN - Nome</b>	Marselli G.
<b>FUR - Funzionario responsabile</b>	Baracchini C.

**AGG - AGGIORNAMENTO**

<b>AGGD - Data</b>	2007
<b>AGGN - Nome</b>	ARTPAST/ Del Lungo S.

**AN - ANNOTAZIONI**