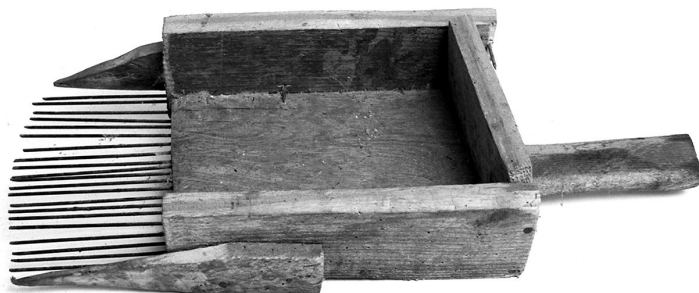


SCHEDA



CD - CODICI

| | |
|---------------------------------|----------------|
| TSK - Tipo di scheda | BDM |
| LIR - Livello di ricerca | P |
| NCT - CODICE UNIVOCO | |
| NCTR - Codice regione | 09 |
| NCTN - Numero catalogo generale | 00428189 |
| ESC - Ente schedatore | C18 (L.160/88) |
| ECP - Ente competente | S39 |

LC - LOCALIZZAZIONE

PVC - LOCALIZZAZIONE GEOGRAFICO-AMMINISTRATIVA

| | |
|------------------|--------|
| PVCS - Stato | ITALIA |
| PVCP - Provincia | MS |
| PVCC - Comune | Massa |

LDC - COLLOCAZIONE SPECIFICA

UB - UBICAZIONE

INV - INVENTARIO DI MUSEO O DI COLLEZIONE

| | |
|---------------|------|
| INVN - Numero | 1464 |
| INVD - Data | 1995 |

OG - OGGETTO

OGT - DEFINIZIONE DELL'OGGETTO

| | |
|--------------------|----------------------|
| OGTD - Definizione | pettine per mirtilli |
|--------------------|----------------------|

AU - AUTORE FABBRICAZIONE/ ESECUZIONE

ATB - AMBITO DI PRODUZIONE

| | |
|----------------------|-------------------------|
| ATBD - Denominazione | bottega toscana |
| ATBM - Motivazione | NR (recupero pregresso) |

DTF - CRONOLOGIA DI FABBRICAZIONE/ ESECUZIONE

| | |
|------------------------------------|----------------------|
| DTFZ - Datazione | sec. XX seconda metà |
| DTFM - Motivazione della datazione | esami sulla materia |

MT - DATI TECNICI

MTC - MATERIA E TECNICA

| | |
|----------------|-------|
| MTCM - Materia | legno |
|----------------|-------|

| | |
|--|---|
| MTCT - Tecnica | segatura/ piallatura/ chiodatura |
| MTC - MATERIA E TECNICA | |
| MTCM - Materia | ferro |
| MTCT - Tecnica | cromatura/ battitura |
| MIS - MISURE | |
| MISU - Unità | cm. |
| MISA - Altezza | 10 |
| MISL - Larghezza | 18.5 |
| MISN - Lunghezza | 48 |
| MISV - Varie | lungh. manico cm 12 |
| UT - USO | |
| UTF - Funzione | raccogliere contenere |
| UTM - Modalità d'uso | presa con una mano per il manico viene posta con i denti contro i rami e quindi viene tirata in modo da far cadere i frutti all'interno della paletta |
| UTO - Occasione | raccolta dei mirtilli |
| UTA - Collocazione nell'ambiente | cantina |
| UTS - Cronologia d'uso | sec. XX seconda metà |
| UTN - UTENTE | |
| UTNM - Mestiere o professione | contadino |
| CO - CONSERVAZIONE | |
| STC - STATO DI CONSERVAZIONE | |
| STCC - Dati di conservazione | discreto |
| STCS - Indicazioni specifiche | tarlato |
| DA - DATI ANALITICI | |
| DES - DESCRIZIONE | |
| DESO - Indicazioni sull'oggetto | Pettine per mirtilli. |
| TU - CONDIZIONE GIURIDICA E VINCOLI | |
| ACQ - ACQUISIZIONE | |
| ACQT - Tipo di acquisizione | donazione |
| ACQD - Data | 1982 |
| CDG - CONDIZIONE GIURIDICA | |
| CDGG - Indicazione generica | proprietà privata |
| DO - FONTI E DOCUMENTI DI RIFERIMENTO | |
| FTA - DOCUMENTAZIONE FOTOGRAFICA | |
| FTAX - Genere | specifiche allegate |
| FTAP - Tipo | fotografia b/n |
| FTAN - Codice identificativo | SBAAAS PI 268161 |
| | |

CM - COMPILAZIONE**CMP - COMPILAZIONE****CMPD - Data**

1996

CMPN - Nome

Marselli G.

**FUR - Funzionario
responsabile**

Baracchini C.

AGG - AGGIORNAMENTO**AGGD - Data**

2007

AGGN - Nome

ARTPAST/ Del Lungo S.

AN - ANNOTAZIONI