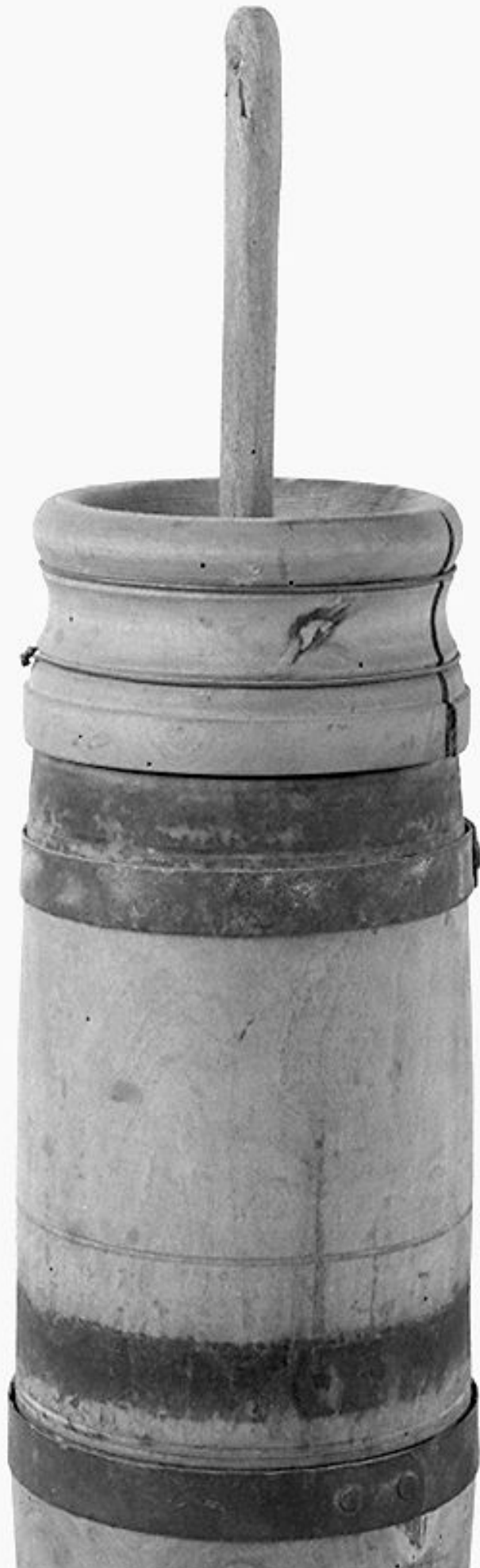


SCHEDA





CD - CODICI

TSK - Tipo di scheda	BDM
LIR - Livello di ricerca	P
NCT - CODICE UNIVOCO	
NCTR - Codice regione	09
NCTN - Numero catalogo generale	00499119
ESC - Ente schedatore	C18 (L.160/88)
ECP - Ente competente	S39

LC - LOCALIZZAZIONE

PVC - LOCALIZZAZIONE GEOGRAFICO-AMMINISTRATIVA

PVCS - Stato	ITALIA
PVCP - Provincia	MS
PVCC - Comune	Massa

LDC - COLLOCAZIONE SPECIFICA

UB - UBICAZIONE

INV - INVENTARIO DI MUSEO O DI COLLEZIONE

INVN - Numero	1574
INVD - Data	1995

OG - OGGETTO

OGT - DEFINIZIONE DELL'OGGETTO

OGTD - Definizione	zangola
--------------------	---------

AU - AUTORE FABBRICAZIONE/ ESECUZIONE

ATB - AMBITO DI PRODUZIONE

ATBD - Denominazione	Manifattura toscana
ATBM - Motivazione	NR (recupero pregresso)

DTF - CRONOLOGIA DI FABBRICAZIONE/ ESECUZIONE

DTFZ - Datazione	sec. XX inizio
DTFM - Motivazione della datazione	esami sulla materia

MT - DATI TECNICI

MTC - MATERIA E TECNICA

MTCM - Materia	legno
----------------	-------

MTCT - Tecnica	tornitura/ a sgorbia
MTC - MATERIA E TECNICA	
MTCM - Materia	ferro
MTCT - Tecnica	cromatura/ battitura
MIS - MISURE	
MISU - Unità	cm.
MISA - Altezza	65
MISD - Diametro	13
MISV - Varie	alt. contenitore cm 48
UT - USO	
UTF - Funzione	sbattere, montare e omogeneizzare la crema di latte
UTM - Modalità d'uso	posta all'interno la crema di latte viene tenuto il contenitore tra le gambe e quindi impugnato il bastone con le due mani viene mosso a stantuffo
UTO - Occasione	burrificazione
UTA - Collocazione nell'ambiente	stalla
UTS - Cronologia d'uso	sec. XX inizio
UTN - UTENTE	
UTNM - Mestiere o professione	pastore
UTL - LOCALIZZAZIONE GEOGRAFICO-AMMINISTRATIVA	
UTLR - Regione	Toscana
UTLP - Provincia	MS
UTLC - Comune	Massa
CO - CONSERVAZIONE	
STC - STATO DI CONSERVAZIONE	
STCC - Dati di conservazione	mediocre
STCS - Indicazioni specifiche	fessurazione del legno
DA - DATI ANALITICI	
DES - DESCRIZIONE	
DESO - Indicazioni sull'oggetto	Zangola
TU - CONDIZIONE GIURIDICA E VINCOLI	
ACQ - ACQUISIZIONE	
ACQT - Tipo di acquisizione	donazione
ACQD - Data	1984
CDG - CONDIZIONE GIURIDICA	
CDGG - Indicazione generica	proprietà privata
DO - FONTI E DOCUMENTI DI RIFERIMENTO	
FTA - DOCUMENTAZIONE FOTOGRAFICA	

FTAX - Genere	specifiche allegate
FTAP - Tipo	fotografia b/n
FTAN - Codice identificativo	SBAAAS PI 269034
BIB - BIBLIOGRAFIA	
BIBX - Genere	di confronto
BIBA - Autore	Scheuermeier P.
BIBD - Anno di edizione	[s.d.]
BIBN - Volume, n. del fascicolo, pagine	vol. I/ p. 32
CM - COMPILAZIONE	
CMP - COMPILAZIONE	
CMPD - Data	1997
CMPN - Nome	Lanzone M.
FUR - Funzionario responsabile	Baracchini C.
AGG - AGGIORNAMENTO	
AGGD - Data	2007
AGGN - Nome	ARTPAST/ Tramontano T.
AN - ANNOTAZIONI	