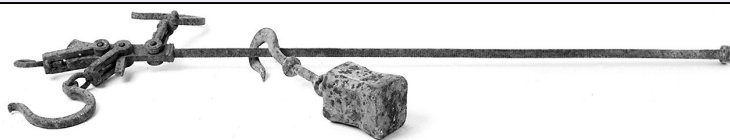


SCHEDA



CD - CODICI

TSK - Tipo di scheda	BDM
LIR - Livello di ricerca	P
NCT - CODICE UNIVOCO	
NCTR - Codice regione	09
NCTN - Numero catalogo generale	00499142
ESC - Ente schedatore	C18 (L.160/88)
ECP - Ente competente	S39

LC - LOCALIZZAZIONE

PVC - LOCALIZZAZIONE GEOGRAFICO-AMMINISTRATIVA

PVCS - Stato	ITALIA
PVCP - Provincia	MS
PVCC - Comune	Massa

LDC - COLLOCAZIONE SPECIFICA

UB - UBICAZIONE

INV - INVENTARIO DI MUSEO O DI COLLEZIONE

INVN - Numero	1611
INVD - Data	1995

OG - OGGETTO

OGT - DEFINIZIONE DELL'OGGETTO

OGTD - Definizione	stadera
--------------------	---------

AU - AUTORE FABBRICAZIONE/ ESECUZIONE

ATB - AMBITO DI PRODUZIONE

ATBD - Denominazione	Manifattura toscana
ATBM - Motivazione	NR (recupero pregresso)

DTF - CRONOLOGIA DI FABBRICAZIONE/ ESECUZIONE

DTFZ - Datazione	sec. XX inizio
DTFM - Motivazione della datazione	esami sulla materia

MT - DATI TECNICI

MTC - MATERIA E TECNICA

MTCM - Materia	ferro
MTCT - Tecnica	cromatura/ battitura/ assemblaggio a vite

MIS - MISURE

MISU - Unità	cm.
MISA - Altezza	40

MISV - Varie	lung. romano cm 97
UT - USO	
UTF - Funzione	pesare
UTM - Modalità d'uso	appesa tramite il gancio superiore viene posto il carico sul gancio inferiore, quindi viene spostato il peso sul "romano" per portare quest'ultimo in posizione orizzontale
UTO - Occasione	vendita di merci
UTA - Collocazione nell'ambiente	bottega
UTS - Cronologia d'uso	sec. XX prima metà
UTN - UTENTE	
UTNM - Mestiere o professione	negoziante
UTL - LOCALIZZAZIONE GEOGRAFICO-AMMINISTRATIVA	
UTLR - Regione	Toscana
UTLP - Provincia	MS
UTLC - Comune	Massa
CO - CONSERVAZIONE	
STC - STATO DI CONSERVAZIONE	
STCC - Dati di conservazione	discreto
STCS - Indicazioni specifiche	ossidato
DA - DATI ANALITICI	
DES - DESCRIZIONE	
DESO - Indicazioni sull'oggetto	Bilancia a stadera
TU - CONDIZIONE GIURIDICA E VINCOLI	
ACQ - ACQUISIZIONE	
ACQT - Tipo di acquisizione	donazione
ACQD - Data	1984 ca.
CDG - CONDIZIONE GIURIDICA	
CDGG - Indicazione generica	proprietà privata
DO - FONTI E DOCUMENTI DI RIFERIMENTO	
FTA - DOCUMENTAZIONE FOTOGRAFICA	
FTAX - Genere	specifiche allegate
FTAP - Tipo	fotografia b/n
FTAN - Codice identificativo	SBAAAS PI 269057
CM - COMPILAZIONE	
CMP - COMPILAZIONE	
CMPD - Data	1997
CMPN - Nome	Lanzone M.
FUR - Funzionario responsabile	Baracchini C.

AGG - AGGIORNAMENTO**AGGD - Data**

2007

AGGN - Nome

ARTPAST/ Tramontano T.

AN - ANNOTAZIONI