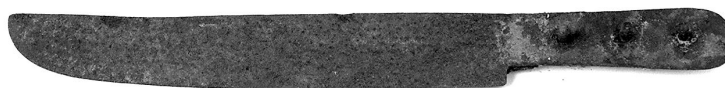


# SCHEDA



## CD - CODICI

TSK - Tipo di scheda	BDM
LIR - Livello di ricerca	P
<b>NCT - CODICE UNIVOCO</b>	
NCTR - Codice regione	09
NCTN - Numero catalogo generale	00499240
ESC - Ente schedatore	C18 (L.160/88)
ECP - Ente competente	S39

## LC - LOCALIZZAZIONE

### PVC - LOCALIZZAZIONE GEOGRAFICO-AMMINISTRATIVA

PVCS - Stato	ITALIA
PVCP - Provincia	MS
PVCC - Comune	Massa

### LDC - COLLOCAZIONE SPECIFICA

## UB - UBICAZIONE

### INV - INVENTARIO DI MUSEO O DI COLLEZIONE

INVN - Numero	1669
INVD - Data	1995

## OG - OGGETTO

### OGT - DEFINIZIONE DELL'OGGETTO

OGTD - Definizione	coltello
--------------------	----------

## AU - AUTORE FABBRICAZIONE/ ESECUZIONE

### ATB - AMBITO DI PRODUZIONE

ATBD - Denominazione	Manifattura toscana
ATBM - Motivazione	NR (recupero pregresso)

### DTF - CRONOLOGIA DI FABBRICAZIONE/ ESECUZIONE

DTFZ - Datazione	sec. XX primo quarto
DTFM - Motivazione della datazione	esami sulla materia

## MT - DATI TECNICI

### MTC - MATERIA E TECNICA

MTCM - Materia	ferro
MTCT - Tecnica	cromatura/ fusione/ battitura/ affilatura

### MTC - MATERIA E TECNICA

MTCM - Materia	legno
MTCT - Tecnica	sagomatura

<b>MIS - MISURE</b>	
MISU - Unità	cm.
MISN - Lunghezza	45
MISV - Varie	alt. lama cm 5. lungh. manico cm 15
<b>UT - USO</b>	
UTF - Funzione	tagliare solitamente gli alimenti
UTM - Modalità d'uso	veniva impugnato con una mano e appoggiato con forza per il verso della lama sull'oggetto da tagliare
UTO - Occasione	quotidianamente
UTS - Cronologia d'uso	sec. XX primo quarto
<b>CO - CONSERVAZIONE</b>	
<b>STC - STATO DI CONSERVAZIONE</b>	
STCC - Dati di conservazione	cattivo
STCS - Indicazioni specifiche	manico completamente sgretolato, lama molto ossidata
<b>DA - DATI ANALITICI</b>	
<b>DES - DESCRIZIONE</b>	
DESO - Indicazioni sull'oggetto	Coltello
<b>TU - CONDIZIONE GIURIDICA E VINCOLI</b>	
<b>ACQ - ACQUISIZIONE</b>	
ACQT - Tipo di acquisizione	donazione
<b>CDG - CONDIZIONE GIURIDICA</b>	
CDGG - Indicazione generica	proprietà privata
<b>DO - FONTI E DOCUMENTI DI RIFERIMENTO</b>	
<b>FTA - DOCUMENTAZIONE FOTOGRAFICA</b>	
FTAX - Genere	specifiche allegate
FTAP - Tipo	fotografia b/n
FTAN - Codice identificativo	SBAAAS PI 269156
<b>CM - COMPILAZIONE</b>	
<b>CMP - COMPILAZIONE</b>	
CMPD - Data	1996
CMPN - Nome	Lanzone M.
FUR - Funzionario responsabile	Baracchini C.
<b>AGG - AGGIORNAMENTO</b>	
AGGD - Data	2007
AGGN - Nome	ARTPAST/ Tramontano T.
<b>AN - ANNOTAZIONI</b>	