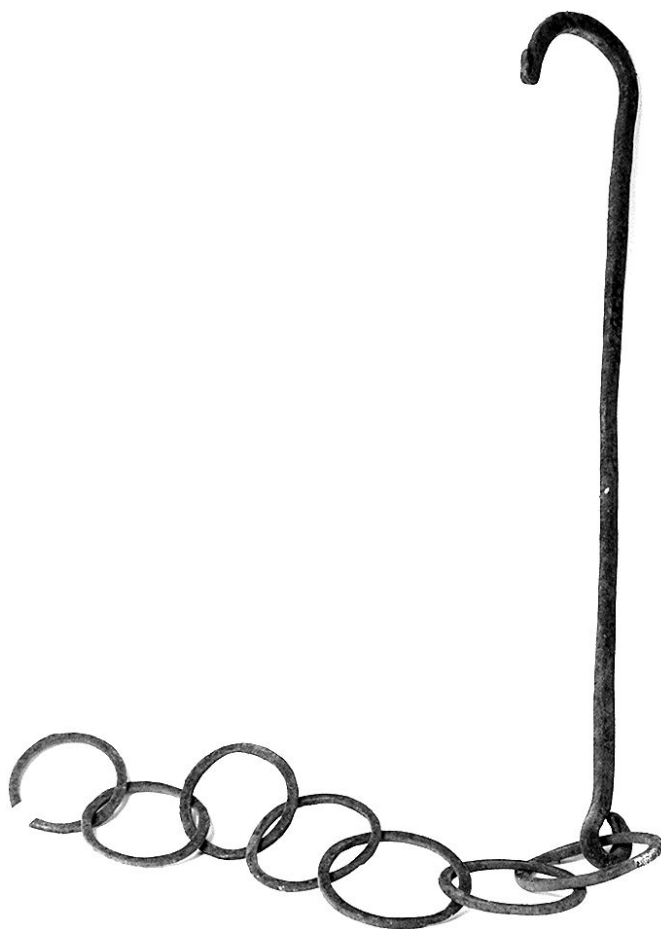


SCHEDA



CD - CODICI

TSK - Tipo di scheda	BDM
LIR - Livello di ricerca	P
NCT - CODICE UNIVOCO	
NCTR - Codice regione	09
NCTN - Numero catalogo generale	00499347
ESC - Ente schedatore	C18 (L.160/88)
ECP - Ente competente	S39

LC - LOCALIZZAZIONE

PVC - LOCALIZZAZIONE GEOGRAFICO-AMMINISTRATIVA

PVCS - Stato	ITALIA
PVCP - Provincia	MS
PVCC - Comune	Massa

LDC - COLLOCAZIONE SPECIFICA

UB - UBICAZIONE

INV - INVENTARIO DI MUSEO O DI COLLEZIONE

INVN - Numero	2479
INVD - Data	1995

OG - OGGETTO**OGT - DEFINIZIONE DELL'OGGETTO**

OGTD - Definizione	catena da camino
---------------------------	------------------

AU - AUTORE FABBRICAZIONE/ ESECUZIONE**ATB - AMBITO DI PRODUZIONE**

ATBD - Denominazione	Manifattura toscana
-----------------------------	---------------------

ATBM - Motivazione	NR (recupero pregresso)
---------------------------	-------------------------

DTF - CRONOLOGIA DI FABBRICAZIONE/ ESECUZIONE

DTFZ - Datazione	sec. XX primo quarto
-------------------------	----------------------

DTFM - Motivazione della datazione	esami sulla materia
---	---------------------

MT - DATI TECNICI**MTC - MATERIA E TECNICA**

MTCM - Materia	ferro
-----------------------	-------

MTCT - Tecnica	cromatura/ battitura
-----------------------	----------------------

MIS - MISURE

MISU - Unità	cm.
---------------------	-----

MISA - Altezza	170
-----------------------	-----

MISV - Varie	lungh. catena cm 53. diam. anelli cm 8
---------------------	--

UT - USO

UTF - Funzione	vi venivano appese pentole e paioli regolandone la distanza dal fuoco
-----------------------	---

UTM - Modalità d'uso	veniva appesa all'interno del camino sopra il fuoco
-----------------------------	---

UTO - Occasione	cottura dei cibi
------------------------	------------------

UTS - Cronologia d'uso	sec. XX primo quarto
-------------------------------	----------------------

UTL - LOCALIZZAZIONE GEOGRAFICO-AMMINISTRATIVA

UTLR - Regione	Toscana
-----------------------	---------

UTLP - Provincia	MS
-------------------------	----

UTLC - Comune	Massa
----------------------	-------

CO - CONSERVAZIONE**STC - STATO DI CONSERVAZIONE**

STCC - Dati di conservazione	mediocre
-------------------------------------	----------

STCS - Indicazioni specifiche	manca una parte, ossidazione superficiale
--------------------------------------	---

DA - DATI ANALITICI**DES - DESCRIZIONE**

DESO - Indicazioni sull'oggetto	Catena per camino
--	-------------------

TU - CONDIZIONE GIURIDICA E VINCOLI**ACQ - ACQUISIZIONE**

ACQT - Tipo di acquisizione	donazione
------------------------------------	-----------

CDG - CONDIZIONE GIURIDICA

CDGG - Indicazione generica	proprietà privata
------------------------------------	-------------------

DO - FONTI E DOCUMENTI DI RIFERIMENTO**FTA - DOCUMENTAZIONE FOTOGRAFICA**

FTAX - Genere	specifiche allegate
FTAP - Tipo	fotografia b/n
FTAN - Codice identificativo	SBAAAS PI 269263

CM - COMPILAZIONE**CMP - COMPILAZIONE**

CMPD - Data	1997
CMPN - Nome	Lanzone M.
FUR - Funzionario responsabile	Baracchini C.

AGG - AGGIORNAMENTO

AGGD - Data	2007
AGGN - Nome	ARTPAST/ Tramontano T.

AN - ANNOTAZIONI