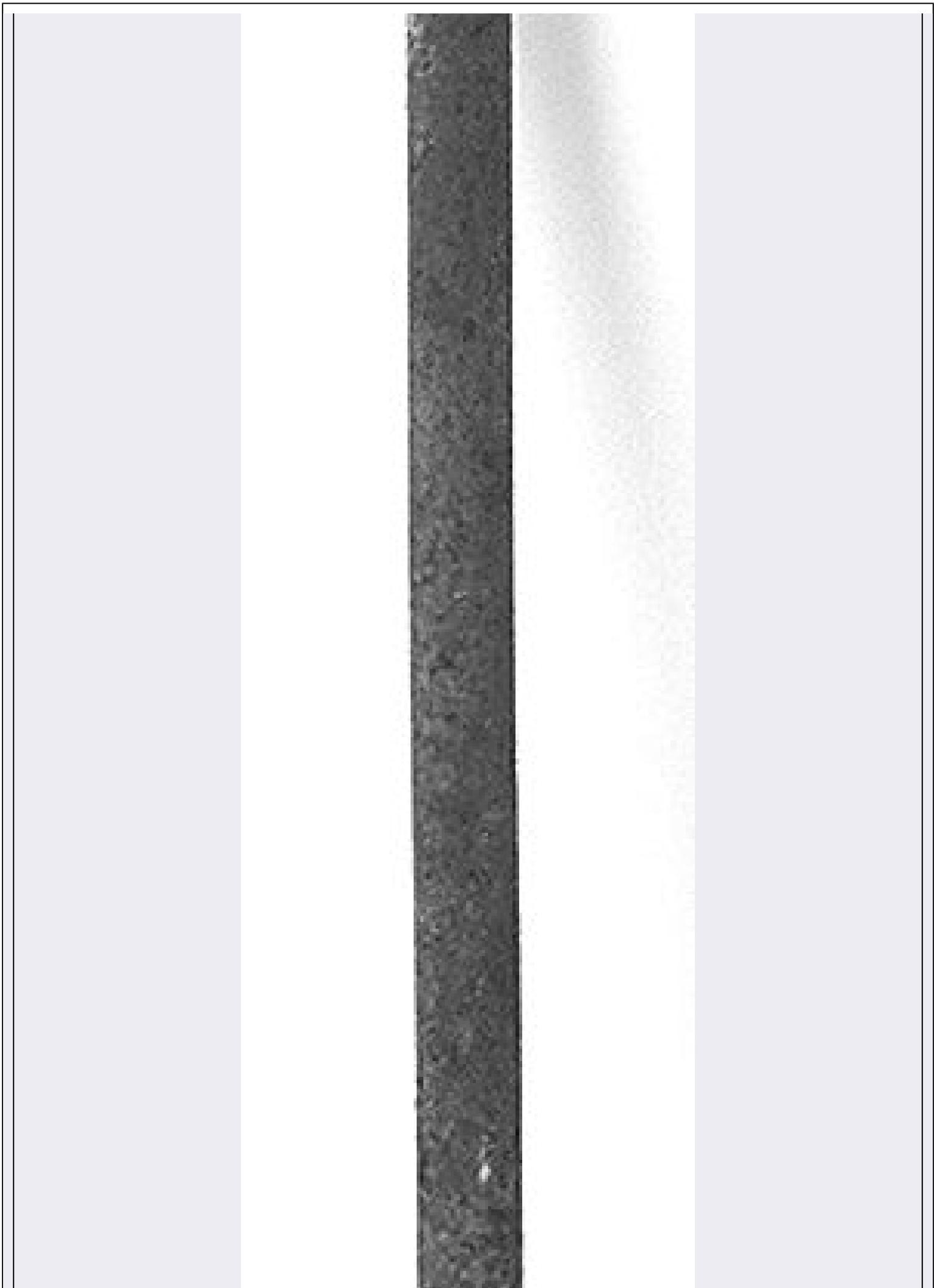
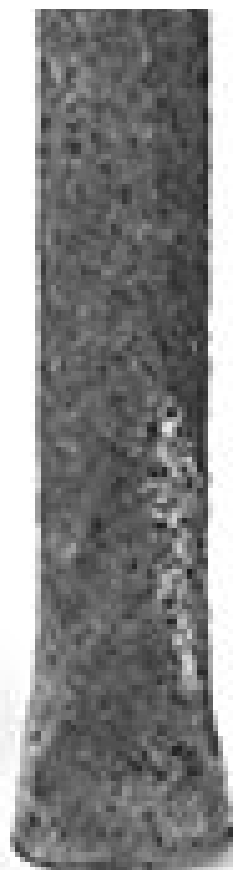


# **SCHEDA**







#### CD - CODICI

TSK - Tipo di scheda	BDM
LIR - Livello di ricerca	P
<b>NCT - CODICE UNIVOCO</b>	
NCTR - Codice regione	09
NCTN - Numero catalogo generale	00499388
ESC - Ente schedatore	C18 (L.160/88)
ECP - Ente competente	S39

#### LC - LOCALIZZAZIONE

##### PVC - LOCALIZZAZIONE GEOGRAFICO-AMMINISTRATIVA

PVCS - Stato	ITALIA
PVCP - Provincia	MS
PVCC - Comune	Massa

##### LDC - COLLOCAZIONE SPECIFICA

#### UB - UBICAZIONE

##### INV - INVENTARIO DI MUSEO O DI COLLEZIONE

INVN - Numero	2548
INVD - Data	1995

#### OG - OGGETTO

**OGT - DEFINIZIONE DELL'OGGETTO**

<b>OGTD - Definizione</b>	scalpello da mazza
---------------------------	--------------------

**AU - AUTORE FABBRICAZIONE/ ESECUZIONE****ATB - AMBITO DI PRODUZIONE**

<b>ATBD - Denominazione</b>	Manifattura toscana
-----------------------------	---------------------

<b>ATBM - Motivazione</b>	NR (recupero pregresso)
---------------------------	-------------------------

**DTF - CRONOLOGIA DI FABBRICAZIONE/ ESECUZIONE**

<b>DTFZ - Datazione</b>	sec. XX
-------------------------	---------

<b>DTFM - Motivazione della datazione</b>	esami sulla materia
---	---------------------

**MT - DATI TECNICI****MTC - MATERIA E TECNICA**

<b>MTCM - Materia</b>	ferro acciaiato
-----------------------	-----------------

<b>MTCT - Tecnica</b>	battitura
-----------------------	-----------

**MIS - MISURE**

<b>MISU - Unità</b>	cm.
---------------------	-----

<b>MISA - Altezza</b>	70
-----------------------	----

<b>MISD - Diametro</b>	2.5
------------------------	-----

<b>MISV - Varie</b>	largh. taglio cm 3
---------------------	--------------------

**UT - USO**

<b>UTF - Funzione</b>	scavare canali per la separazione e rottura dei blocchi
-----------------------	---

<b>UTM - Modalità d'uso</b>	veniva tenuto con due mani da un cavatore e colpito con la mazza da un'altro
-----------------------------	--

<b>UTO - Occasione</b>	estrazione del marmo
------------------------	----------------------

<b>UTS - Cronologia d'uso</b>	sec. XX
-------------------------------	---------

**UTN - UTENTE**

<b>UTNM - Mestiere o professione</b>	cavatore
--------------------------------------	----------

**UTL - LOCALIZZAZIONE GEOGRAFICO-AMMINISTRATIVA**

<b>UTLR - Regione</b>	Toscana
-----------------------	---------

<b>UTLP - Provincia</b>	MS
-------------------------	----

<b>UTLC - Comune</b>	Carrara
----------------------	---------

**CO - CONSERVAZIONE****STC - STATO DI CONSERVAZIONE**

<b>STCC - Dati di conservazione</b>	discreto
-------------------------------------	----------

<b>STCS - Indicazioni specifiche</b>	ossidazione superficiale
--------------------------------------	--------------------------

**DA - DATI ANALITICI****DES - DESCRIZIONE**

<b>DESO - Indicazioni sull'oggetto</b>	Scalpello da mazza
--	--------------------

**TU - CONDIZIONE GIURIDICA E VINCOLI****ACQ - ACQUISIZIONE**

<b>ACQT - Tipo di acquisizione</b>	donazione
<b>CDG - CONDIZIONE GIURIDICA</b>	
<b>CDGG - Indicazione generica</b>	proprietà privata
<b>DO - FONTI E DOCUMENTI DI RIFERIMENTO</b>	
<b>FTA - DOCUMENTAZIONE FOTOGRAFICA</b>	
<b>FTAX - Genere</b>	specifiche allegate
<b>FTAP - Tipo</b>	fotografia b/n
<b>FTAN - Codice identificativo</b>	SBAAAS PI 269305
<b>CM - COMPILAZIONE</b>	
<b>CMP - COMPILAZIONE</b>	
<b>CMPD - Data</b>	1997
<b>CMPN - Nome</b>	Lanzone M.
<b>FUR - Funzionario responsabile</b>	Baracchini C.
<b>AGG - AGGIORNAMENTO</b>	
<b>AGGD - Data</b>	2007
<b>AGGN - Nome</b>	ARTPAST/ Tramontano T.
<b>AN - ANNOTAZIONI</b>	