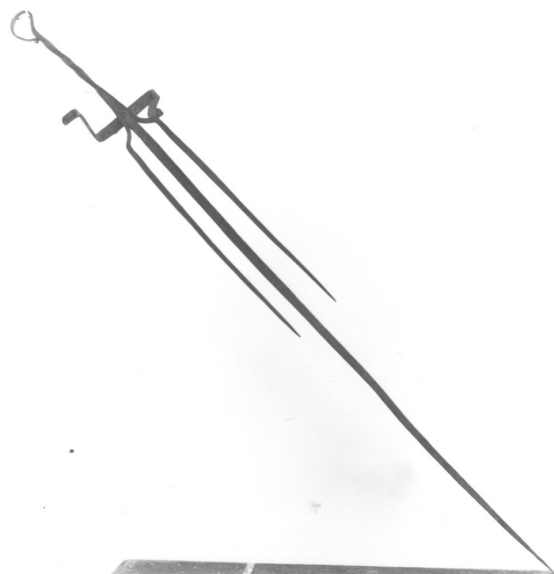


SCHEDA



CD - CODICI

TSK - Tipo di scheda BDM

LIR - Livello di ricerca P

NCT - CODICE UNIVOCO

NCTR - Codice regione 15

NCTN - Numero catalogo generale 00674886

ESC - Ente schedatore S83

ECP - Ente competente S83

LC - LOCALIZZAZIONE

PVC - LOCALIZZAZIONE GEOGRAFICO-AMMINISTRATIVA

PVCP - Provincia SA

PVCC - Comune Moio della Civitella

PVCF - Frazione Pellare

LDC - COLLOCAZIONE SPECIFICA

LDCT - Tipologia convento

LDCQ - Qualificazione francescano

LDCN Convento di S. Francesco (ex)

LDCU - Denominazione dello spazio viabilistico via Municipio

LDCM - Denominazione raccolta Museo della Civiltà Contadina

LA - ALTRE LOCALIZZAZIONI

TCL - Tipo di localizzazione di archivio

PRV - LOCALIZZAZIONE GEOGRAFICO-AMMINISTRATIVA

PRVR - Regione Campania

PRVP - Provincia SA

PRVC - Comune Moio della Civitella

PRVF - Frazione	Pellare
PRC - COLLOCAZIONE SPECIFICA DI PROVENIENZA	
PRCD	scuola media statale
PRCS - Specifiche e note	aula
OG - OGGETTO	
OGT - DEFINIZIONE DELL'OGGETTO	
OGTD - Definizione	spiedo
OGA - DENOMINAZIONE LOCALE DELL'OGGETTO	
OGAG - Genere di denominazione	locale
OGAD - Denominazione	spito
AU - AUTORE FABBRICAZIONE/ ESECUZIONE	
ATB - AMBITO DI PRODUZIONE	
ATBD - Denominazione	bottega campana
ATBM - Motivazione	analisi stilistica
DTF - CRONOLOGIA DI FABBRICAZIONE/ ESECUZIONE	
DTFZ - Datazione	sec. XX
DTFM - Motivazione della datazione	analisi stilistica
MT - DATI TECNICI	
MTC - MATERIA E TECNICA	
MTCM - Materia	ferro
MTCT - Tecnica	battitura
MIS - MISURE	
MISU - Unita'	cm.
MISA - Altezza	27
MISL - Larghezza	11
UT - USO	
UTF - Funzione	conficcato nella carne serviva ad arrostitirla sul fuoco
UTO - Occasione	durante l'anno
UTN - UTENTE	
UTNM - Mestiere o professione	contadino
CO - CONSERVAZIONE	
STC - STATO DI CONSERVAZIONE	
STCC - Dati di conservazione	NR
DA - DATI ANALITICI	
DES - DESCRIZIONE	
DESO - Indicazioni sull'oggetto	Lunga asta di ferro appuntita con impugnatura sottile ritorta che si prolunga in due lunghe lame parallele all'asta, fino a metà della lunghezza per rafforzare la presa della carne. Vicino al manico c'è un piedino saldato perpendicolarmente all'asta e piegato alle due

estremità in due angoli retti opposti in modo da permettere l'appoggio dell'asta in entrambi i lati sulla brace durante la cottura e rosolatura della carne.

TU - CONDIZIONE GIURIDICA E VINCOLI

CDG - CONDIZIONE GIURIDICA

CDGG - Indicazione generica

proprietà Ente locale

CDGS - Indicazione specifica

Comune di Moio della Civitella

CDGI - Indirizzo

Via Municipio - Pellare - 84060 Moio della Civitella (SA)

DO - FONTI E DOCUMENTI DI RIFERIMENTO

FTA - DOCUMENTAZIONE FOTOGRAFICA

FTAX - Genere

specifiche allegate

FTAP - Tipo

fotografia b/n

FTAN - Codice identificativo

AFS SBAAAS SA 4208-94

CM - COMPILAZIONE

CMP - COMPILAZIONE

CMPD - Data

1994

CMPN - Nome

Castellano M. L.

FUR - Funzionario responsabile

Muollo G.

RVM - TRASCRIZIONE

RVMD - Data

2006

RVMN - Nome

ARTPAST/ Marchese D.

AGG - AGGIORNAMENTO

AGGD - Data

2006

AGGN - Nome

ARTPAST/ Marchese D.