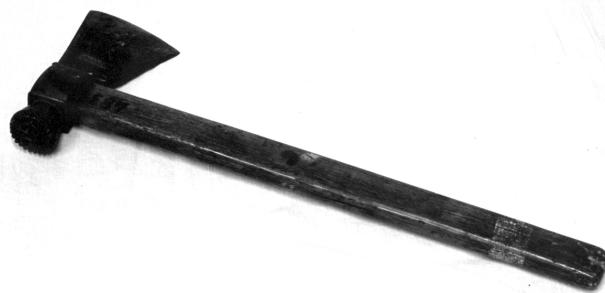


SCHEDA



CD - CODICI

TSK - Tipo di scheda BDM

LIR - Livello di ricerca C

NCT - CODICE UNIVOCO

NCTR - Codice regione 15

NCTN - Numero catalogo generale 00235786

ESC - Ente schedatore S83

ECP - Ente competente S83

LC - LOCALIZZAZIONE

PVC - LOCALIZZAZIONE GEOGRAFICO-AMMINISTRATIVA

PVCP - Provincia AV

PVCC - Comune Volturara Irpina

LDC - COLLOCAZIONE SPECIFICA

LDCT - Tipologia biblioteca

LDCQ - Qualificazione civica

LDCU - Denominazione dello spazio viabilistico Via Serrone, 12 - Volturara Irpina - 83050 Volturara Irpina (SA)

LDCM - Denominazione raccolta Museo Etnografico della Piana del Dragone

LDCS - Specifiche primo piano, angolo attrezzi

UB - UBICAZIONE

INV - INVENTARIO DI MUSEO O DI COLLEZIONE

INVN - Numero 483

OG - OGGETTO

OGT - DEFINIZIONE DELL'OGGETTO

OGTD - Definizione ascia

OGTV - Identificazione manufatto in lavorazione

OGA - DENOMINAZIONE LOCALE DELL'OGGETTO

OGAG - Genere di

denominazione	dialettale
OGAD - Denominazione	accetta co lo merco
AU - AUTORE FABBRICAZIONE/ ESECUZIONE	
ATB - AMBITO DI PRODUZIONE	
ATBD - Denominazione	bottega irpina
ATBM - Motivazione	contesto
DTF - CRONOLOGIA DI FABBRICAZIONE/ ESECUZIONE	
DTFZ - Datazione	sec. XX
DTFM - Motivazione della datazione	ricerca sul campo
MT - DATI TECNICI	
MTC - MATERIA E TECNICA	
MTCM - Materia	legno
MTCT - Tecnica	sagomatura
MTC - MATERIA E TECNICA	
MTCM - Materia	ferro
MTCT - Tecnica	forgiatura
MIS - MISURE	
MISU - Unita'	cm.
MISL - Larghezza	15
MISN - Lunghezza	41
UT - USO	
UTF - Funzione	tagliare i tronchi
UTM - Modalita' d'uso	Impugnato il manico, con colpi vigorosi, si tagliava il legno.
UTO - Occasione	durante l'anno nei boschi
UTA - Collocazione nell'ambiente	magazzino degli attrezzi
UTS - Cronologia d'uso	1950 ante
UTN - UTENTE	
UTNC - Categorie sociali di utenza	uomini
CO - CONSERVAZIONE	
STC - STATO DI CONSERVAZIONE	
STCC - Dati di conservazione	buono
DA - DATI ANALITICI	
DES - DESCRIZIONE	
DESO - Indicazioni sull'oggetto	Strumento in ferro a forma di martello con una larga penna tagliente curvata ad arco verso il manico.
STM - STEMMI, EMBLEMI, MARCHI	
STMC - Classe di appartenenza	marchio
STMQ - Qualificazione	sociale
STMP - Posizione	estremità posteriore della lama

STMD - Descrizione	GE
NSC - Notizie storico-critiche	Il manufatto possiede un marchio con le lettere capitali "GE". Questo serviva a segnare gli alberi da tagliare.
TU - CONDIZIONE GIURIDICA E VINCOLI	
ACQ - ACQUISIZIONE	
ACQT - Tipo di acquisizione	donazione
ACQN - Nome	Candela Eugenio
ACQD - Data	1999
ACQL - Luogo di acquisizione	Campania/ AV/ Volturara Irpina
CDG - CONDIZIONE GIURIDICA	
CDGG - Indicazione generica	proprietà Ente locale
CDGS - Indicazione specifica	Comune di Volturara Irpina
CDGI - Indirizzo	Via Serrone, 12 - Volturara Irpina - 83050 Volturara Irpina (SA)
DO - FONTI E DOCUMENTI DI RIFERIMENTO	
FTA - DOCUMENTAZIONE FOTOGRAFICA	
FTAX - Genere	specifiche allegate
FTAP - Tipo	fotografia b/n
FTAN - Codice identificativo	AFS SBAAAS SA 4601-01
BIB - BIBLIOGRAFIA	
BIBX - Genere	di contesto
BIBA - Autore	Keztch G.
BIBD - Anno di edizione	2002
BIB - BIBLIOGRAFIA	
BIBX - Genere	di contesto
BIBA - Autore	Russo A.
BIBD - Anno di edizione	2001
BIBH - Sigla per citazione	00000642
BIB - BIBLIOGRAFIA	
BIBX - Genere	di confronto
BIBA - Autore	Soprintendenza per i BAPPSAD di Avellino e Salerno
BIBD - Anno di edizione	2003
BIB - BIBLIOGRAFIA	
BIBX - Genere	specifica
BIBA - Autore	Marra A.
BIBD - Anno di edizione	2002
CM - COMPILAZIONE	
CMP - COMPILAZIONE	
CMPD - Data	2004
CMPN - Nome	Cefalo M.
FUR - Funzionario responsabile	Muollo G.

RVM - TRASCRIZIONE**RVMD - Data** 2006**RVMN - Nome** ARTPAST/ Iannelli I.**AGG - AGGIORNAMENTO****AGGD - Data** 2006**AGGN - Nome** ARTPAST/ Iannelli I.**AN - ANNOTAZIONI****OSS - Note e osservazioni
critiche**

Oggetto donato il 24-04-1999. Talvolta le informazioni sono state desunte da una ricerca sul terreno, la cui fonte principale è la tradizione orale.