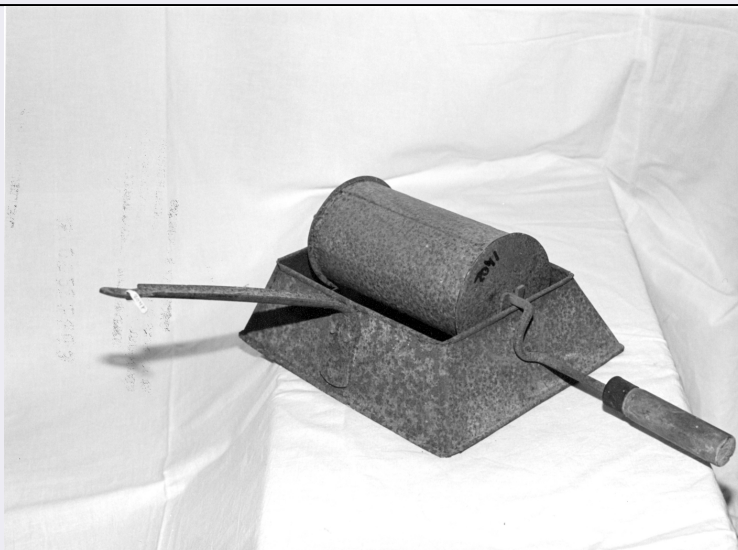


SCHEDA



CD - CODICI

TSK - Tipo di scheda BDM

LIR - Livello di ricerca C

NCT - CODICE UNIVOCO

NCTR - Codice regione 15

NCTN - Numero catalogo generale 00235803

ESC - Ente schedatore S83

ECP - Ente competente S83

LC - LOCALIZZAZIONE

PVC - LOCALIZZAZIONE GEOGRAFICO-AMMINISTRATIVA

PVCP - Provincia AV

PVCC - Comune Volturara Irpina

LDC - COLLOCAZIONE SPECIFICA

LDCT - Tipologia biblioteca

LDCQ - Qualificazione civica

LDCU - Denominazione dello spazio viabilistico Via Serrone, 12 - Volturara Irpina - 83050 Volturara Irpina (SA)

LDCM - Denominazione raccolta Museo Etnografico della Piana del Dragone

LDCS - Specifiche seminterrato, angolo cucina

UB - UBICAZIONE

INV - INVENTARIO DI MUSEO O DI COLLEZIONE

INVN - Numero 1402

OG - OGGETTO

OGT - DEFINIZIONE DELL'OGGETTO

OGTD - Definizione tostaorzo

OGA - DENOMINAZIONE LOCALE DELL'OGGETTO

OGAG - Genere di denominazione dialettale

OGAD - Denominazione	abbrustulatore
AU - AUTORE FABBRICAZIONE/ ESECUZIONE	
ATB - AMBITO DI PRODUZIONE	
ATBD - Denominazione	bottega irpina
ATBM - Motivazione	contesto
DTF - CRONOLOGIA DI FABBRICAZIONE/ ESECUZIONE	
DTFZ - Datazione	1950 ante
DTFM - Motivazione della datazione	ricerca sul campo
MT - DATI TECNICI	
MTC - MATERIA E TECNICA	
MTCM - Materia	ferro
MTCT - Tecnica	stampaggio
MTC - MATERIA E TECNICA	
MTCM - Materia	legno
MTCT - Tecnica	sagomatura
MIS - MISURE	
MISU - Unita'	cm.
MISA - Altezza	22
MISP - Profondita'	15
MISN - Lunghezza	30
UT - USO	
UTF - Funzione	per tostare l'orzo
UTM - Modalita' d'uso	#L'abbrustulatore# veniva avvicinato ad una fonte di calore e, messo l'orzo nel contenitore cilindrico, questo veniva fatto ruotare grazie ad una manovella.
UTO - Occasione	durante l'anno in casa
UTA - Collocazione nell'ambiente	cucina
UTN - UTENTE	
UTNC - Categorie sociali di utenza	donne
CO - CONSERVAZIONE	
STC - STATO DI CONSERVAZIONE	
STCC - Dati di conservazione	discreto
STCS - Indicazioni specifiche	L'attrezzo è ricoperto di ruggine.
DA - DATI ANALITICI	
DES - DESCRIZIONE	
DESO - Indicazioni sull'oggetto	Contenitore cilindrico bucato, mosso da una manovella e retto da un supporto a base piramidale.
NSC - Notizie storico-critiche	Fino agli anni 1950 del secolo scorso, l'orzo era usato al posto del caffè, perché più economico e facilmente reperibile.
TU - CONDIZIONE GIURIDICA E VINCOLI	

ACQ - ACQUISIZIONE

ACQT - Tipo di acquisizione	donazione
ACQN - Nome	Di Meo Alessandro
ACQD - Data	2001
ACQL - Luogo di acquisizione	Campania/ AV/ Volturara Irpina

CDG - CONDIZIONE GIURIDICA

CDGG - Indicazione generica	proprietà Ente locale
CDGS - Indicazione specifica	Comune di Volturara Irpina
CDGI - Indirizzo	Via Serrone, 12 - Volturara Irpina - 83050 Volturara Irpina (SA)

DO - FONTI E DOCUMENTI DI RIFERIMENTO**FTA - DOCUMENTAZIONE FOTOGRAFICA**

FTAX - Genere	specifiche allegate
FTAP - Tipo	fotografia b/n
FTAN - Codice identificativo	AFS SBAAAS SA 4618-01

BIB - BIBLIOGRAFIA

BIBX - Genere	specifica
BIBA - Autore	Marra A.
BIBD - Anno di edizione	2002

CM - COMPILAZIONE**CMP - COMPILAZIONE**

CMPD - Data	2004
CMPN - Nome	Cefalo M.
FUR - Funzionario responsabile	Muollo G.

RVM - TRASCRIZIONE

RVMD - Data	2006
RVMN - Nome	ARTPAST/ Iannelli I.

AGG - AGGIORNAMENTO

AGGD - Data	2006
AGGN - Nome	ARTPAST/ Iannelli I.

AN - ANNOTAZIONI

OSS - Note e osservazioni critiche	Oggetto donato il 03-07-2001.
---	-------------------------------