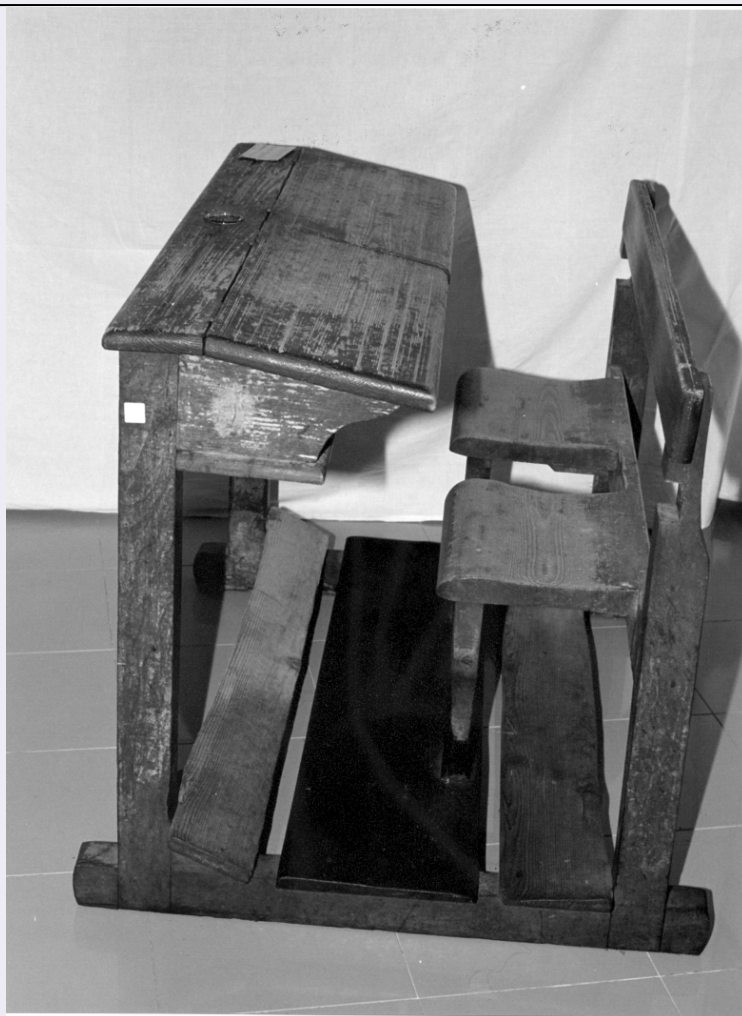


# SCHEDA



## CD - CODICI

**TSK - Tipo di scheda** BDM

**LIR - Livello di ricerca** C

### NCT - CODICE UNIVOCO

**NCTR - Codice regione** 15

**NCTN - Numero catalogo generale** 00235826

**ESC - Ente schedatore** S83

**ECP - Ente competente** S83

## LC - LOCALIZZAZIONE

### PVC - LOCALIZZAZIONE GEOGRAFICO-AMMINISTRATIVA

**PVCP - Provincia** AV

**PVCC - Comune** Volturara Irpina

### LDC - COLLOCAZIONE SPECIFICA

**LDCT - Tipologia** biblioteca

**LDCQ - Qualificazione** civica

**LDCU - Denominazione dello spazio viabilistico** Via Serrone, 12 - Volturara Irpina - 83050 Volturara Irpina (SA)

**LDCM - Denominazione raccolta** Museo Etnografico della Piana del Dragone

<b>LDCS - Specifiche</b>	primo piano, angolo istruzione
<b>UB - UBICAZIONE</b>	
<b>INV - INVENTARIO DI MUSEO O DI COLLEZIONE</b>	
<b>INVN - Numero</b>	1673
<b>OG - OGGETTO</b>	
<b>OGT - DEFINIZIONE DELL'OGGETTO</b>	
<b>OGTD - Definizione</b>	banco scolastico
<b>AU - AUTORE FABBRICAZIONE/ ESECUZIONE</b>	
<b>ATB - AMBITO DI PRODUZIONE</b>	
<b>ATBD - Denominazione</b>	bottega irpina
<b>ATBM - Motivazione</b>	contesto
<b>DTF - CRONOLOGIA DI FABBRICAZIONE/ ESECUZIONE</b>	
<b>DTFZ - Datazione</b>	1960 ante
<b>DTFM - Motivazione della datazione</b>	ricerca sul territorio
<b>MT - DATI TECNICI</b>	
<b>MTC - MATERIA E TECNICA</b>	
<b>MTCM - Materia</b>	legno
<b>MTCT - Tecnica</b>	sagomatura
<b>MIS - MISURE</b>	
<b>MISU - Unita'</b>	cm.
<b>MISA - Altezza</b>	75
<b>MISP - Profondita'</b>	65
<b>MISN - Lunghezza</b>	99
<b>UT - USO</b>	
<b>UTF - Funzione</b>	per studiare
<b>UTO - Occasione</b>	durante i periodi scolastici
<b>UTA - Collocazione nell'ambiente</b>	aula scolastica
<b>UTN - UTENTE</b>	
<b>UTNC - Categorie sociali di utenza</b>	bambini
<b>CO - CONSERVAZIONE</b>	
<b>STC - STATO DI CONSERVAZIONE</b>	
<b>STCC - Dati di conservazione</b>	discreto
<b>DA - DATI ANALITICI</b>	
<b>DES - DESCRIZIONE</b>	
<b>DESO - Indicazioni sull'oggetto</b>	Banco scolastico, dotato sul piano di un foro con un contenitore per l'inchiostro, unito in un unico pezzo alla panca per la seduta.
<b>NSC - Notizie storico-critiche</b>	In alcune scuole, sotto ad ogni banco vi era un piccolo braciere usato dai bambini per riscaldarsi.
<b>TU - CONDIZIONE GIURIDICA E VINCOLI</b>	
<b>ACQ - ACQUISIZIONE</b>	

<b>ACQT - Tipo di acquisizione</b>	donazione
<b>ACQN - Nome</b>	Direzione Didattica Pratola Serra
<b>ACQD - Data</b>	2002
<b>ACQL - Luogo di acquisizione</b>	Campania/ AV/ Volturara Irpina
<b>CDG - CONDIZIONE GIURIDICA</b>	
<b>CDGG - Indicazione generica</b>	proprietà Ente locale
<b>CDGS - Indicazione specifica</b>	Comune di Volturara Irpina
<b>CDGI - Indirizzo</b>	Via Serrone, 12 - Volturara Irpina - 83050 Volturara Irpina (SA)
<b>DO - FONTI E DOCUMENTI DI RIFERIMENTO</b>	
<b>FTA - DOCUMENTAZIONE FOTOGRAFICA</b>	
<b>FTAX - Genere</b>	specifiche allegate
<b>FTAP - Tipo</b>	fotografia b/n
<b>FTAN - Codice identificativo</b>	AFS SBAAAS SA 4641-01
<b>BIB - BIBLIOGRAFIA</b>	
<b>BIBX - Genere</b>	specifica
<b>BIBA - Autore</b>	Marra A.
<b>BIBD - Anno di edizione</b>	2002
<b>CM - COMPILAZIONE</b>	
<b>CMP - COMPILAZIONE</b>	
<b>CMPD - Data</b>	2004
<b>CMPN - Nome</b>	Cefalo M.
<b>FUR - Funzionario responsabile</b>	Muollo G.
<b>RVM - TRASCRIZIONE</b>	
<b>RVMD - Data</b>	2006
<b>RVMN - Nome</b>	ARTPAST/ Iannelli I.
<b>AGG - AGGIORNAMENTO</b>	
<b>AGGD - Data</b>	2006
<b>AGGN - Nome</b>	ARTPAST/ Iannelli I.
<b>AN - ANNOTAZIONI</b>	
<b>OSS - Note e osservazioni critiche</b>	Oggetto donato il 30-01-2002. Le informazioni sono state desunte da una ricerca sul terreno, la cui fonte principale è la tradizione orale.