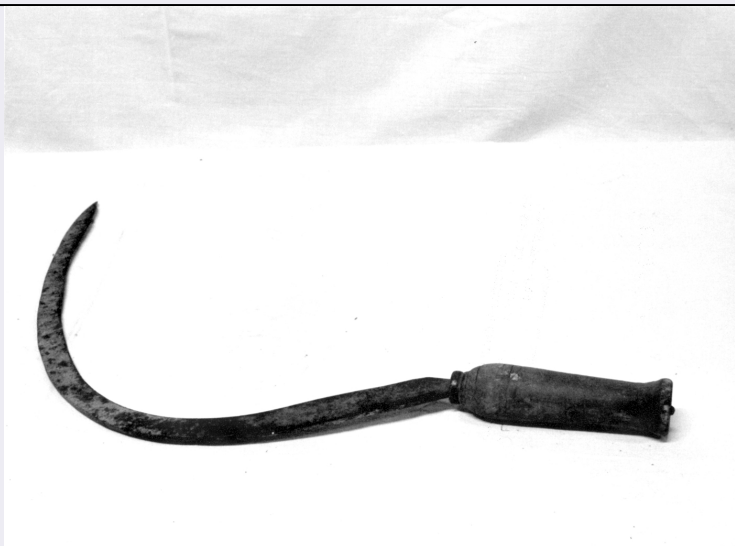


# SCHEDA



## CD - CODICI

TSK - Tipo di scheda BDM

LIR - Livello di ricerca P

### NCT - CODICE UNIVOCO

NCTR - Codice regione 15

NCTN - Numero catalogo generale 00235853

ESC - Ente schedatore S83

ECP - Ente competente S83

## LC - LOCALIZZAZIONE

### PVC - LOCALIZZAZIONE GEOGRAFICO-AMMINISTRATIVA

PVCP - Provincia AV

PVCC - Comune Volturara Irpina

### LDC - COLLOCAZIONE SPECIFICA

LDCT - Tipologia biblioteca

LDCQ - Qualificazione civica

LDCU - Denominazione dello spazio viabilistico Via Serrone, 12 - Volturara Irpina - 83050 Volturara Irpina (SA)

LDCM - Denominazione raccolta Museo Etnografico della Piana del Dragone

LDCS - Specifiche seminterrato, angolo mietitura

## UB - UBICAZIONE

### INV - INVENTARIO DI MUSEO O DI COLLEZIONE

INVN - Numero 206

## OG - OGGETTO

### OGT - DEFINIZIONE DELL'OGGETTO

OGTD - Definizione falciola

## AU - AUTORE FABBRICAZIONE/ ESECUZIONE

### ATB - AMBITO DI PRODUZIONE

ATBD - Denominazione bottega irpina

<b>ATBM - Motivazione</b>	contesto
<b>DTF - CRONOLOGIA DI FABBRICAZIONE/ ESECUZIONE</b>	
<b>DTFZ - Datazione</b>	1960 ante
<b>DTFM - Motivazione della datazione</b>	ricerca sul territorio
<b>MT - DATI TECNICI</b>	
<b>MTC - MATERIA E TECNICA</b>	
<b>MTCM - Materia</b>	legno
<b>MTCT - Tecnica</b>	sagomatura
<b>MTC - MATERIA E TECNICA</b>	
<b>MTCM - Materia</b>	ferro
<b>MTCT - Tecnica</b>	forgiatura
<b>MIS - MISURE</b>	
<b>MISU - Unita'</b>	cm.
<b>MISN - Lunghezza</b>	50
<b>UT - USO</b>	
<b>UTF - Funzione</b>	per mietere i cereali o per tagliare l'erba
<b>UTM - Modalita' d'uso</b>	S'impugnava con la mano destra, mentre con la sinistra si tratteneva il fascetto di steli da tagliare. Utilizzata anche per tagliare l'erba lì dove non si arrivava con la falce fienaia.
<b>UTO - Occasione</b>	durante l'anno nei campi
<b>UTA - Collocazione nell'ambiente</b>	magazzino degli attrezzi
<b>UTN - UTENTE</b>	
<b>UTNC - Categorie sociali di utenza</b>	uomini
<b>CO - CONSERVAZIONE</b>	
<b>STC - STATO DI CONSERVAZIONE</b>	
<b>STCC - Dati di conservazione</b>	buono
<b>DA - DATI ANALITICI</b>	
<b>DES - DESCRIZIONE</b>	
<b>DESO - Indicazioni sull'oggetto</b>	Atrezzo con la lama ricurva e sottile. Un'estremità finisce a punta, l'altra è fissata ad un corto manico di legno.
<b>TU - CONDIZIONE GIURIDICA E VINCOLI</b>	
<b>ACQ - ACQUISIZIONE</b>	
<b>ACQT - Tipo di acquisizione</b>	donazione
<b>ACQN - Nome</b>	Raimo Giuseppina
<b>ACQD - Data</b>	1999
<b>ACQL - Luogo di acquisizione</b>	Campania/ AV/ Volturara Irpina
<b>CDG - CONDIZIONE GIURIDICA</b>	
<b>CDGG - Indicazione generica</b>	proprietà Ente locale

<b>CDGS - Indicazione specifica</b>	Comune di Volturara Irpina
<b>CDGI - Indirizzo</b>	Via Serrone, 12 - Volturara Irpina - 83050 Volturara Irpina (SA)
<b>DO - FONTI E DOCUMENTI DI RIFERIMENTO</b>	
<b>FTA - DOCUMENTAZIONE FOTOGRAFICA</b>	
<b>FTAX - Genere</b>	specifiche allegate
<b>FTAP - Tipo</b>	fotografia b/n
<b>FTAN - Codice identificativo</b>	AFS SBAAAS SA 4668-01
<b>BIB - BIBLIOGRAFIA</b>	
<b>BIBX - Genere</b>	specifica
<b>BIBA - Autore</b>	Marra A.
<b>BIBD - Anno di edizione</b>	2002
<b>CM - COMPILAZIONE</b>	
<b>CMP - COMPILAZIONE</b>	
<b>CMPD - Data</b>	2004
<b>CMPN - Nome</b>	Cefalo M.
<b>FUR - Funzionario responsabile</b>	Muollo G.
<b>RVM - TRASCRIZIONE</b>	
<b>RVMD - Data</b>	2006
<b>RVMN - Nome</b>	ARTPAST/ Iannelli I.
<b>AGG - AGGIORNAMENTO</b>	
<b>AGGD - Data</b>	2006
<b>AGGN - Nome</b>	ARTPAST/ Iannelli I.
<b>AN - ANNOTAZIONI</b>	
<b>OSS - Note e osservazioni critiche</b>	Oggetto donato il 24-01-1999.