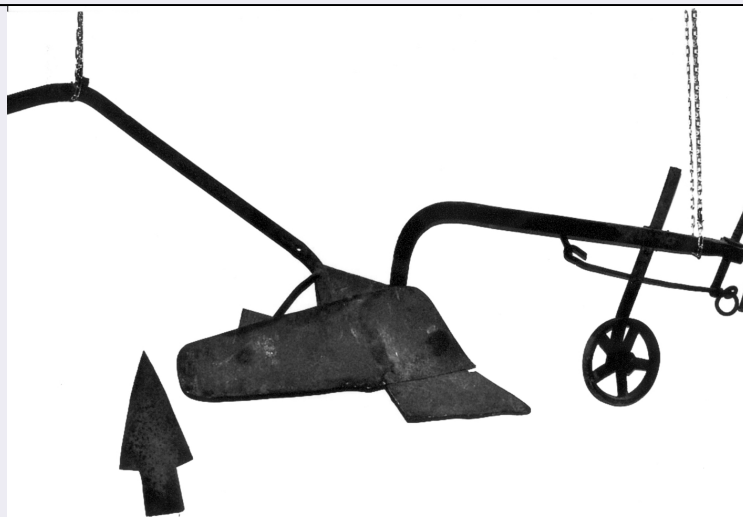


# SCHEDA



## CD - CODICI

TSK - Tipo di scheda BDM

LIR - Livello di ricerca C

### NCT - CODICE UNIVOCO

NCTR - Codice regione 15

NCTN - Numero catalogo generale 00235859

ESC - Ente schedatore S83

ECP - Ente competente S83

## LC - LOCALIZZAZIONE

### PVC - LOCALIZZAZIONE GEOGRAFICO-AMMINISTRATIVA

PVCP - Provincia AV

PVCC - Comune Volturara Irpina

### LDC - COLLOCAZIONE SPECIFICA

LDCT - Tipologia biblioteca

LDCQ - Qualificazione civica

LDCU - Denominazione dello spazio viabilistico Via Serrone, 12 - Volturara Irpina - 83050 Volturara Irpina (SA)

LDCM - Denominazione raccolta Museo Etnografico della Piana del Dragone

LDCS - Specifiche seminterrato, angolo mietitura

## UB - UBICAZIONE

### INV - INVENTARIO DI MUSEO O DI COLLEZIONE

INVN - Numero 245

## OG - OGGETTO

### OGT - DEFINIZIONE DELL'OGGETTO

OGTD - Definizione aratro

## AU - AUTORE FABBRICAZIONE/ ESECUZIONE

### ATB - AMBITO DI PRODUZIONE

<b>ATBD - Denominazione</b>	bottega irpina
<b>ATBM - Motivazione</b>	contesto
<b>DTF - CRONOLOGIA DI FABBRICAZIONE/ ESECUZIONE</b>	
<b>DTFZ - Datazione</b>	1880 post
<b>DTFM - Motivazione della datazione</b>	ricerca sul territorio
<b>MT - DATI TECNICI</b>	
<b>MTC - MATERIA E TECNICA</b>	
<b>MTCM - Materia</b>	ferro
<b>MTCT - Tecnica</b>	forgiatura
<b>MIS - MISURE</b>	
<b>MISU - Unita'</b>	cm.
<b>MISA - Altezza</b>	78
<b>MISN - Lunghezza</b>	133
<b>UT - USO</b>	
<b>UTF - Funzione</b>	dissodare il terreno
<b>UTM - Modalita' d'uso</b>	Legato l'aratro al giogo, si procedeva all'aratratura.
<b>UTO - Occasione</b>	durante l'anno nei campi
<b>UTA - Collocazione nell'ambiente</b>	magazzino degli attrezzi
<b>UTN - UTENTE</b>	
<b>UTNC - Categorie sociali di utenza</b>	uomini
<b>CO - CONSERVAZIONE</b>	
<b>STC - STATO DI CONSERVAZIONE</b>	
<b>STCC - Dati di conservazione</b>	discreto
<b>DA - DATI ANALITICI</b>	
<b>DES - DESCRIZIONE</b>	
<b>DESO - Indicazioni sull'oggetto</b>	Struttura asimmetrica; il corpo lavorante è formato dal vomere e da un versoio saldati in un unico blocco. Con questo, alla fine di ogni solco si poteva rovesciare di 180° il corpo lavorante, in modo che la terra veniva rivoltata nella stessa direzione. Struttura formata anche dalle bure, organo di traino; dalla stregola, il manubrio; e da una ruota.
<b>NSC - Notizie storico-critiche</b>	I tradizionali aratri simmetrici furono sostituiti nell'esecuzione dei lavori più gravosi, come il dissodamento e le arature più profonde. Nelle zone di montagna, tuttavia, i vecchi aratri assolcatori, non furono mai abbandonati del tutto perché insostituibili nella preparazione di suoli ripidi o sistemati a terrazze, o in alcune operazioni particolari come la semina e la raccolta della patata.
<b>TU - CONDIZIONE GIURIDICA E VINCOLI</b>	
<b>ACQ - ACQUISIZIONE</b>	
<b>ACQT - Tipo di acquisizione</b>	donazione
<b>ACQN - Nome</b>	Stoppiello Giuseppe
<b>ACQD - Data</b>	1999
<b>ACQL - Luogo di</b>	

<b>acquisizione</b>	Campania/ AV/ Volturara Irpina
<b>CDG - CONDIZIONE GIURIDICA</b>	
<b>CDGG - Indicazione generica</b>	proprietà Ente locale
<b>CDGS - Indicazione specifica</b>	Comune di Volturara Irpina
<b>CDGI - Indirizzo</b>	Via Serrone, 12 - Volturara Irpina - 83050 Volturara Irpina (SA)
<b>DO - FONTI E DOCUMENTI DI RIFERIMENTO</b>	
<b>FTA - DOCUMENTAZIONE FOTOGRAFICA</b>	
<b>FTAX - Genere</b>	specifiche allegate
<b>FTAP - Tipo</b>	fotografia b/n
<b>FTAN - Codice identificativo</b>	AFS SBAAAS SA 4674-01
<b>BIB - BIBLIOGRAFIA</b>	
<b>BIBX - Genere</b>	specificata
<b>BIBA - Autore</b>	Marra A.
<b>BIBD - Anno di edizione</b>	2002
<b>CM - COMPILAZIONE</b>	
<b>CMP - COMPILAZIONE</b>	
<b>CMPD - Data</b>	2004
<b>CMPN - Nome</b>	Cefalo M.
<b>FUR - Funzionario responsabile</b>	Muollo G.
<b>RVM - TRASCRIZIONE</b>	
<b>RVMD - Data</b>	2006
<b>RVMN - Nome</b>	ARTPAST/ Iannelli I.
<b>AGG - AGGIORNAMENTO</b>	
<b>AGGD - Data</b>	2006
<b>AGGN - Nome</b>	ARTPAST/ Iannelli I.
<b>AN - ANNOTAZIONI</b>	
<b>OSS - Note e osservazioni critiche</b>	Oggetto donato il 02-07-1999.