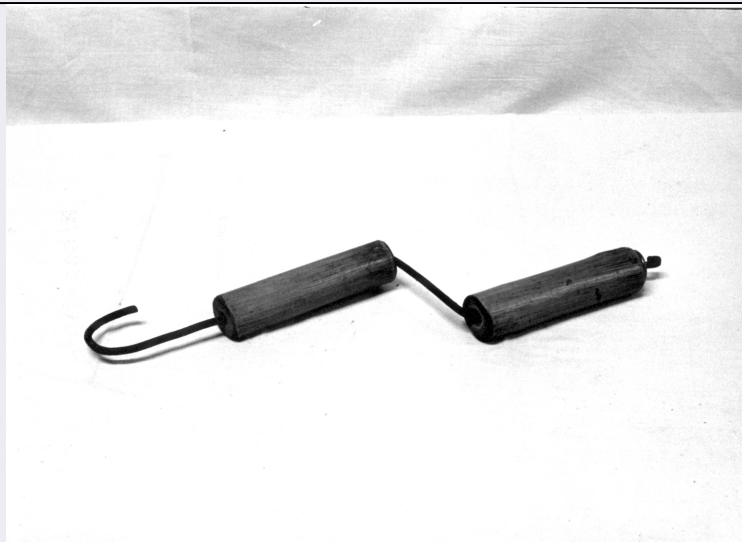


# SCHEDA



## CD - CODICI

TSK - Tipo di scheda BDM

LIR - Livello di ricerca P

### NCT - CODICE UNIVOCO

NCTR - Codice regione 15

NCTN - Numero catalogo generale 00235864

ESC - Ente schedatore S83

ECP - Ente competente S83

## LC - LOCALIZZAZIONE

### PVC - LOCALIZZAZIONE GEOGRAFICO-AMMINISTRATIVA

PVCP - Provincia AV

PVCC - Comune Volturara Irpina

### LDC - COLLOCAZIONE SPECIFICA

LDCT - Tipologia biblioteca

LDCQ - Qualificazione civica

LDCU - Denominazione dello spazio viabilistico Via Serrone, 12 - Volturara Irpina - 83050 Volturara Irpina (SA)

LDCM - Denominazione raccolta Museo Etnografico della Piana del Dragone

LDCS - Specifiche seminterrato, angolo mietitura

## UB - UBICAZIONE

### INV - INVENTARIO DI MUSEO O DI COLLEZIONE

INVN - Numero 224

## OG - OGGETTO

### OGT - DEFINIZIONE DELL'OGGETTO

OGTD - Definizione incordatore

### OGA - DENOMINAZIONE LOCALE DELL'OGGETTO

OGAG - Genere di denominazione dialettale

<b>OGAD - Denominazione</b>	lo manganiello
<b>AU - AUTORE FABBRICAZIONE/ ESECUZIONE</b>	
<b>ATB - AMBITO DI PRODUZIONE</b>	
<b>ATBD - Denominazione</b>	bottega irpina
<b>ATBM - Motivazione</b>	contesto
<b>DTF - CRONOLOGIA DI FABBRICAZIONE/ ESECUZIONE</b>	
<b>DTFZ - Datazione</b>	1970 ante
<b>DTFM - Motivazione della datazione</b>	ricerca sul territorio
<b>MT - DATI TECNICI</b>	
<b>MTC - MATERIA E TECNICA</b>	
<b>MTCM - Materia</b>	legno
<b>MTCT - Tecnica</b>	intaglio
<b>MTC - MATERIA E TECNICA</b>	
<b>MTCM - Materia</b>	ferro
<b>MTCT - Tecnica</b>	forgiatura
<b>MIS - MISURE</b>	
<b>MISU - Unita'</b>	cm.
<b>MISN - Lunghezza</b>	37
<b>UT - USO</b>	
<b>UTF - Funzione</b>	per intrecciare il fieno e ottenere delle corde per le balle di fieno
<b>UTM - Modalita' d'uso</b>	I fili di fieno, erano legati all'estremità dell'attrezzo che si faceva ruotare fino ad ottenere una lunga treccia
<b>UTO - Occasione</b>	durante la mietitura
<b>UTA - Collocazione nell'ambiente</b>	magazzino degli attrezzi
<b>UTN - UTENTE</b>	
<b>UTNC - Categorie sociali di utenza</b>	uomini
<b>CO - CONSERVAZIONE</b>	
<b>STC - STATO DI CONSERVAZIONE</b>	
<b>STCC - Dati di conservazione</b>	buono
<b>DA - DATI ANALITICI</b>	
<b>DES - DESCRIZIONE</b>	
<b>DESO - Indicazioni sull'oggetto</b>	Attrezzo che ricorda una forma di "S" squadrata, con all'estremità dei piccoli uncini.
<b>TU - CONDIZIONE GIURIDICA E VINCOLI</b>	
<b>ACQ - ACQUISIZIONE</b>	
<b>ACQT - Tipo di acquisizione</b>	donazione
<b>ACQN - Nome</b>	Stoppiello Giuseppe
<b>ACQD - Data</b>	1999
<b>ACQL - Luogo di acquisizione</b>	Campania/ AV/ Volturara Irpina

**CDG - CONDIZIONE GIURIDICA****CDGG - Indicazione generica**

proprietà Ente locale

**CDGS - Indicazione specifica**

Comune di Volturara Irpina

**CDGI - Indirizzo**

Via Serrone, 12 - Volturara Irpina - 83050 Volturara Irpina (SA)

**DO - FONTI E DOCUMENTI DI RIFERIMENTO****FTA - DOCUMENTAZIONE FOTOGRAFICA****FTAX - Genere**

specifiche allegate

**FTAP - Tipo**

fotografia b/n

**FTAN - Codice identificativo**

AFS SBAAAS SA 4679-01

**BIB - BIBLIOGRAFIA****BIBX - Genere**

specifica

**BIBA - Autore**

Marra A.

**BIBD - Anno di edizione**

2002

**CM - COMPILAZIONE****CMP - COMPILAZIONE****CMPD - Data**

2004

**CMPN - Nome**

Cefalo M.

**FUR - Funzionario responsabile**

Muollo G.

**RVM - TRASCRIZIONE****RVMD - Data**

2006

**RVMN - Nome**

ARTPAST/ Iannelli I.

**AGG - AGGIORNAMENTO****AGGD - Data**

2006

**AGGN - Nome**

ARTPAST/ Iannelli I.

**AN - ANNOTAZIONI****OSS - Note e osservazioni critiche**

Oggetto donato il 07-02-1999.