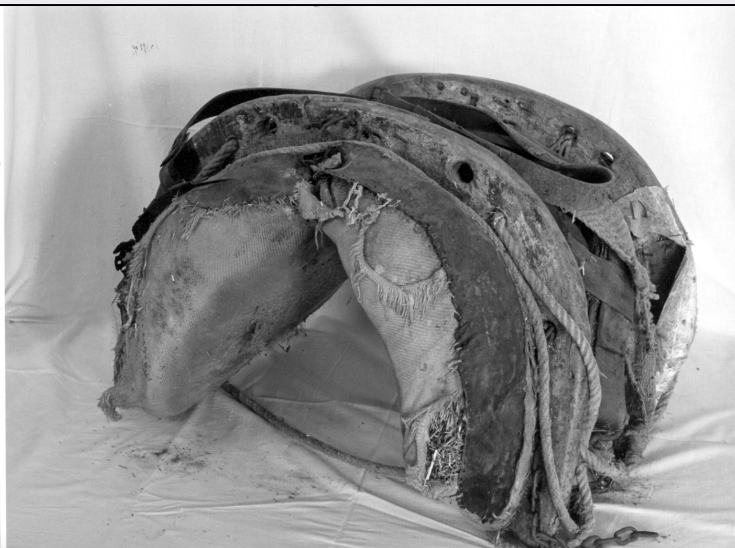


# SCHEDA



## CD - CODICI

TSK - Tipo di scheda BDM

LIR - Livello di ricerca C

### NCT - CODICE UNIVOCO

NCTR - Codice regione 15

NCTN - Numero catalogo generale 00235873

ESC - Ente schedatore S83

ECP - Ente competente S83

## LC - LOCALIZZAZIONE

### PVC - LOCALIZZAZIONE GEOGRAFICO-AMMINISTRATIVA

PVCP - Provincia AV

PVCC - Comune Volturara Irpina

### LDC - COLLOCAZIONE SPECIFICA

LDCT - Tipologia biblioteca

LDCQ - Qualificazione civica

LDCU - Denominazione dello spazio viabilistico Via Serrone, 12 - Volturara Irpina - 83050 Volturara Irpina (SA)

LDCM - Denominazione raccolta Museo Etnografico della Piana del Dragone

LDCS - Specifiche primo piano, angolo del sellaio

## UB - UBICAZIONE

### INV - INVENTARIO DI MUSEO O DI COLLEZIONE

INVN - Numero 78

## OG - OGGETTO

### OGT - DEFINIZIONE DELL'OGGETTO

OGTD - Definizione sella

### OGA - DENOMINAZIONE LOCALE DELL'OGGETTO

OGAG - Genere di denominazione dialettale

<b>OGAD - Denominazione</b>	varda
<b>AU - AUTORE FABBRICAZIONE/ ESECUZIONE</b>	
<b>ATB - AMBITO DI PRODUZIONE</b>	
<b>ATBD - Denominazione</b>	bottega irpina
<b>ATBM - Motivazione</b>	contesto
<b>DTF - CRONOLOGIA DI FABBRICAZIONE/ ESECUZIONE</b>	
<b>DTFZ - Datazione</b>	sec. XX
<b>DTFM - Motivazione della datazione</b>	ricerca sul territorio
<b>MT - DATI TECNICI</b>	
<b>MTC - MATERIA E TECNICA</b>	
<b>MTCM - Materia</b>	legno
<b>MTCT - Tecnica</b>	sagomatura
<b>MTC - MATERIA E TECNICA</b>	
<b>MTCM - Materia</b>	cuoio
<b>MTCT - Tecnica</b>	conciatura
<b>MTC - MATERIA E TECNICA</b>	
<b>MTCM - Materia</b>	fibra vegetale
<b>MTCT - Tecnica</b>	lavorazione
<b>MIS - MISURE</b>	
<b>MISU - Unita'</b>	cm.
<b>MISP - Profondita'</b>	45
<b>MISN - Lunghezza</b>	65
<b>UT - USO</b>	
<b>UTF - Funzione</b>	per cavalcare più comodamente
<b>UTM - Modalita' d'uso</b>	La sella si fissa al dorso dell'animale (o il cavallo o il mulo) mediante una cinghia, detta sottopancia.
<b>UTO - Occasione</b>	durante l'anno
<b>UTA - Collocazione nell'ambiente</b>	stalla
<b>UTN - UTENTE</b>	
<b>UTNC - Categorie sociali di utenza</b>	uomini
<b>CO - CONSERVAZIONE</b>	
<b>STC - STATO DI CONSERVAZIONE</b>	
<b>STCC - Dati di conservazione</b>	discreto
<b>STCS - Indicazioni specifiche</b>	Si vedono i segni dell'usura.
<b>DA - DATI ANALITICI</b>	
<b>DES - DESCRIZIONE</b>	
<b>DESO - Indicazioni sull'oggetto</b>	Arnese costituito da due bande laterali imbottite tenute insieme da due mezze lune di legno, dette falde.
	Fino al secondo dopoguerra, gran parte della popolazione volturarese,

<b>NSC - Notizie storico-critiche</b>	adoperava asini e cavalli per muoversi o per il trasporto. Tutto ciò che occorreva agli animali, tipo i basti, le selle o i vari finimenti, era affidato alle mani del sellaio, il #vardaro#, un misto tra un calzolaio e un falegname.
---------------------------------------	---

## TU - CONDIZIONE GIURIDICA E VINCOLI

### ACQ - ACQUISIZIONE

<b>ACQT - Tipo di acquisizione</b>	donazione
<b>ACQN - Nome</b>	Marra Salvatore
<b>ACQD - Data</b>	1999
<b>ACQL - Luogo di acquisizione</b>	Campania/ AV/ Volturara Irpina

### CDG - CONDIZIONE GIURIDICA

<b>CDGG - Indicazione generica</b>	proprietà Ente locale
<b>CDGS - Indicazione specifica</b>	Comune di Volturara Irpina
<b>CDGI - Indirizzo</b>	Via Serrone, 12 - Volturara Irpina - 83050 Volturara Irpina (SA)

## DO - FONTI E DOCUMENTI DI RIFERIMENTO

### FTA - DOCUMENTAZIONE FOTOGRAFICA

<b>FTAX - Genere</b>	specifiche allegate
<b>FTAP - Tipo</b>	fotografia b/n
<b>FTAN - Codice identificativo</b>	AFS SBAAAS SA 4688-01

### BIB - BIBLIOGRAFIA

<b>BIBX - Genere</b>	specifica
<b>BIBA - Autore</b>	Marra A.
<b>BIBD - Anno di edizione</b>	2002

## CM - COMPILAZIONE

### CMP - COMPILAZIONE

<b>CMPD - Data</b>	2004
<b>CMPN - Nome</b>	Cefalo M.
<b>FUR - Funzionario responsabile</b>	Muollo G.

### RVM - TRASCRIZIONE

<b>RVMD - Data</b>	2006
<b>RVMN - Nome</b>	ARTPAST/ Iannelli I.

### AGG - AGGIORNAMENTO

<b>AGGD - Data</b>	2006
<b>AGGN - Nome</b>	ARTPAST/ Iannelli I.

## AN - ANNOTAZIONI

<b>OSS - Note e osservazioni critiche</b>	Oggetto donato il 12-01-1999.
---	-------------------------------