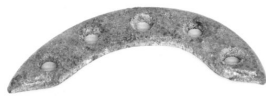


SCHEDA



CD - CODICI

TSK - Tipo di scheda BDM

LIR - Livello di ricerca P

NCT - CODICE UNIVOCO

NCTR - Codice regione 15

NCTN - Numero catalogo generale 00675062

ESC - Ente schedatore S83

ECP - Ente competente S83

LC - LOCALIZZAZIONE

PVC - LOCALIZZAZIONE GEOGRAFICO-AMMINISTRATIVA

PVCP - Provincia SA

PVCC - Comune Moio della Civitella

PVCF - Frazione Pellare

LDC - COLLOCAZIONE SPECIFICA

LDCT - Tipologia convento

LDCQ - Qualificazione francescano

LDCN Convento di S. Francesco (ex)

LDCU - Denominazione dello spazio viabilistico via Municipio

LDCM - Denominazione raccolta Museo della Civiltà Contadina

LA - ALTRE LOCALIZZAZIONI

TCL - Tipo di localizzazione di archivio

PRV - LOCALIZZAZIONE GEOGRAFICO-AMMINISTRATIVA

PRVR - Regione Campania

PRVP - Provincia SA

PRVC - Comune Moio della Civitella

PRVF - Frazione Pellare

PRC - COLLOCAZIONE SPECIFICA DI PROVENIENZA

PRCD scuola media statale

PRCS - Specifiche e note aula

OG - OGGETTO**OGT - DEFINIZIONE DELL'OGGETTO**

OGTD - Definizione salvapunta

OGA - DENOMINAZIONE LOCALE DELL'OGGETTO

OGAG - Genere di denominazione locale

OGAD - Denominazione salvapunta

AU - AUTORE FABBRICAZIONE/ ESECUZIONE**ATB - AMBITO DI PRODUZIONE**

ATBD - Denominazione bottega campana

ATBM - Motivazione analisi stilistica

DTF - CRONOLOGIA DI FABBRICAZIONE/ ESECUZIONE

DTFZ - Datazione sec. XX

DTFM - Motivazione della datazione analisi stilistica

MT - DATI TECNICI**MTC - MATERIA E TECNICA**

MTCM - Materia ferro

MTCT - Tecnica forgiatura

MIS - MISURE

MISU - Unita' cm.

MISA - Altezza 8

MISL - Larghezza 1.5

UT - USO

UTF - Funzione ridurre il consumo della suola in punta

UTM - Modalita' d'uso Il #salvapunta# veniva inchiodato sotto la punta della suola per ridurre il consumo.

UTO - Occasione per il lavoro del calzolaio

CO - CONSERVAZIONE**STC - STATO DI CONSERVAZIONE**

STCC - Dati di conservazione NR

DA - DATI ANALITICI**DES - DESCRIZIONE**

DESO - Indicazioni sull'oggetto Piccolo lamierino di ferro di forma semicircolare con cinque buchi.

TU - CONDIZIONE GIURIDICA E VINCOLI**CDG - CONDIZIONE GIURIDICA**

CDGG - Indicazione generica proprietà Ente locale

CDGS - Indicazione

specifica	Comune di Moio della Civitella
CDGI - Indirizzo	Via Municipio - Pellare - 84060 Moio della Civitella (SA)
DO - FONTI E DOCUMENTI DI RIFERIMENTO	
FTA - DOCUMENTAZIONE FOTOGRAFICA	
FTAX - Genere	specifiche allegate
FTAP - Tipo	fotografia b/n
FTAN - Codice identificativo	AFS SBAAAS SA 4124-94
BIB - BIBLIOGRAFIA	
BIBX - Genere	di confronto
BIBA - Autore	Silvestrini E.
BIBD - Anno di edizione	1978
BIBH - Sigla per citazione	00000646
BIB - BIBLIOGRAFIA	
BIBX - Genere	di confronto
BIBA - Autore	Scheuermeier P.
BIBD - Anno di edizione	1980
BIBH - Sigla per citazione	00000644
BIB - BIBLIOGRAFIA	
BIBX - Genere	di confronto
BIBA - Autore	Castellano M. L.
BIBD - Anno di edizione	1985
BIBH - Sigla per citazione	00000645
BIB - BIBLIOGRAFIA	
BIBX - Genere	di confronto
BIBA - Autore	Museo civiltà
BIBD - Anno di edizione	1990
BIBH - Sigla per citazione	00000647
CM - COMPILAZIONE	
CMP - COMPILAZIONE	
CMPD - Data	1994
CMPN - Nome	Castellano M. L.
FUR - Funzionario responsabile	Muollo G.
RVM - TRASCRIZIONE	
RVMD - Data	2006
RVMN - Nome	ARTPAST/ Mercadante P.
AGG - AGGIORNAMENTO	
AGGD - Data	2006
AGGN - Nome	ARTPAST/ Mercadante P.