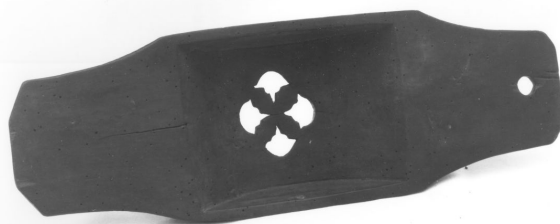


SCHEDA



CD - CODICI

TSK - Tipo di scheda BDM

LIR - Livello di ricerca C

NCT - CODICE UNIVOCO

NCTR - Codice regione 15

NCTN - Numero catalogo generale 00060387

ESC - Ente schedatore S83

ECP - Ente competente S83

LC - LOCALIZZAZIONE

PVC - LOCALIZZAZIONE GEOGRAFICO-AMMINISTRATIVA

PVCP - Provincia SA

PVCC - Comune Morigerati

LDC - COLLOCAZIONE SPECIFICA

UB - UBICAZIONE

INV - INVENTARIO DI MUSEO O DI COLLEZIONE

INVN - Numero 0230

DR - RILEVAMENTO

DRV - DATI DI RILEVAMENTO

DRVE - Ente responsabile S83

DRVR - Nome del responsabile della ricerca Blasco Luciano

DRVD - Data rilevamento 1988/05/05

OG - OGGETTO

OGT - DEFINIZIONE DELL'OGGETTO

OGTD - Definizione colino

AU - AUTORE FABBRICAZIONE/ ESECUZIONE

ATB - AMBITO DI PRODUZIONE

ATBD - Denominazione bottega campana

ATBM - Motivazione analisi stilistica

DTF - CRONOLOGIA DI FABBRICAZIONE/ ESECUZIONE

DTFZ - Datazione	sec. XX inizio
DTFM - Motivazione della datazione	analisi stilistica
MT - DATI TECNICI	
MTC - MATERIA E TECNICA	
MTCM - Materia	legno
MTCT - Tecnica	intaglio
MIS - MISURE	
MISU - Unita'	cm.
MISN - Lunghezza	46
UT - USO	
UTF - Funzione	scolare il latte nella produzione di alcuni tipi di formaggi
UTM - Modalita' d'uso	Per scolare il latte all'interno dell'oggetto erano posti rametti frondosi e rami di felce.
UTO - Occasione	durante l'anno
UTN - UTENTE	
UTNM - Mestiere o professione	pastori
UTL - LOCALIZZAZIONE GEOGRAFICO-AMMINISTRATIVA	
UTLR - Regione	Campania
UTLP - Provincia	SA
UTLC - Comune	Casaletto Spartano
CO - CONSERVAZIONE	
STC - STATO DI CONSERVAZIONE	
STCC - Dati di conservazione	NR
DA - DATI ANALITICI	
DES - DESCRIZIONE	
DESO - Indicazioni sull'oggetto	Utensile con due impugnature laterali e parte centrale concava e provvista di fori. I fori sono sagomati.
TU - CONDIZIONE GIURIDICA E VINCOLI	
CDG - CONDIZIONE GIURIDICA	
CDGG - Indicazione generica	proprietà privata
DO - FONTI E DOCUMENTI DI RIFERIMENTO	
FTA - DOCUMENTAZIONE FOTOGRAFICA	
FTAX - Genere	specifiche allegate
FTAP - Tipo	fotografia b/n
FTAN - Codice identificativo	AFS SBAAAS SA 51225
BIB - BIBLIOGRAFIA	
BIBX - Genere	di confronto
BIBA - Autore	Morelli L.
BIBD - Anno di edizione	1956
BIBH - Sigla per citazione	00000672

BIB - BIBLIOGRAFIA**BIBX - Genere** di confronto**BIBA - Autore** Berneri O.**BIBD - Anno di edizione** 1955**BIB - BIBLIOGRAFIA****BIBX - Genere** di confronto**BIBA - Autore** Scheuermeier P.**BIBD - Anno di edizione** 1980**BIBH - Sigla per citazione** 00000644**CM - COMPILAZIONE****CMP - COMPILAZIONE****CMPD - Data** 1988**CMPN - Nome** Blasco L.**FUR - Funzionario responsabile** de Martini V.**RVM - TRASCRIZIONE****RVMD - Data** 2006**RVMN - Nome** ARTPAST/ Vitagliano P.**AGG - AGGIORNAMENTO****AGGD - Data** 2006**AGGN - Nome** ARTPAST/ Vitagliano P.