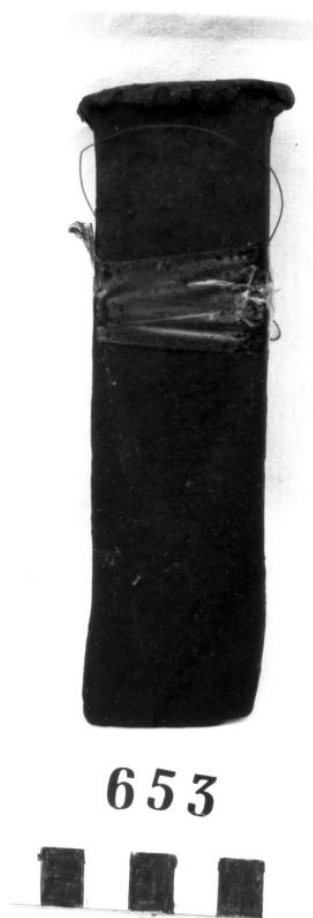


SCHEDA



CD - CODICI

TSK - Tipo di scheda BDM

LIR - Livello di ricerca C

NCT - CODICE UNIVOCO

NCTR - Codice regione 15

NCTN - Numero catalogo generale 00060441

ESC - Ente schedatore S83

ECP - Ente competente S83

LC - LOCALIZZAZIONE

PVC - LOCALIZZAZIONE GEOGRAFICO-AMMINISTRATIVA

PVCP - Provincia SA

PVCC - Comune Morigerati

LDC - COLLOCAZIONE SPECIFICA

UB - UBICAZIONE**INV - INVENTARIO DI MUSEO O DI COLLEZIONE**

INVN - Numero	0653
---------------	------

DR - RILEVAMENTO**DRV - DATI DI RILEVAMENTO**

DRVE - Ente responsabile	S83
DRVR - Nome del responsabile della ricerca	Blasco Luciano
DRVD - Data rilevamento	1988/05/05

OG - OGGETTO**OGT - DEFINIZIONE DELL'OGGETTO**

OGTD - Definizione	cuneo
--------------------	-------

OGA - DENOMINAZIONE LOCALE DELL'OGGETTO

OGAG - Genere di denominazione	locale
OGAD - Denominazione	zeppa

AU - AUTORE FABBRICAZIONE/ ESECUZIONE**ATB - AMBITO DI PRODUZIONE**

ATBD - Denominazione	bottega campana
ATBM - Motivazione	analisi stilistica

DTF - CRONOLOGIA DI FABBRICAZIONE/ ESECUZIONE

DTFZ - Datazione	1950
DTFM - Motivazione della datazione	analisi stilistica

MT - DATI TECNICI**MTC - MATERIA E TECNICA**

MTCM - Materia	ferro
MTCT - Tecnica	forgiatura

MIS - MISURE

MISU - Unita'	cm.
MISA - Altezza	16

UT - USO

UTF - Funzione	spaccare tronchi di grosso spessore, per orientare la caduta degli alberi tagliato un albero con la sega a due (vedi scheda 15/00060445) per orientarne la caduta il cuneo era infisso nella spaccatura del taglio e martellato con una pesante mazza. Eguale procedimento era usato per spaccare i tronch di legna da ardere.
UTM - Modalita' d'uso	
UTO - Occasione	durante l'anno

UTN - UTENTE

UTNM - Mestiere o professione	boscaioli
-------------------------------	-----------

CO - CONSERVAZIONE**STC - STATO DI CONSERVAZIONE**

STCC - Dati di	NR
----------------	----

conservazione	
DA - DATI ANALITICI	
DES - DESCRIZIONE	
DESO - Indicazioni sull'oggetto	Cuneo con parte schiacciata ed estremità opposta appiattita.
NSC - Notizie storico-critiche	L'oggetto è stato raccolto presso la famiglia di Riccio Silvio, contadino carbonaio.
TU - CONDIZIONE GIURIDICA E VINCOLI	
CDG - CONDIZIONE GIURIDICA	
CDGG - Indicazione generica	proprietà privata
DO - FONTI E DOCUMENTI DI RIFERIMENTO	
FTA - DOCUMENTAZIONE FOTOGRAFICA	
FTAX - Genere	specifiche allegate
FTAP - Tipo	fotografia b/n
FTAN - Codice identificativo	AFS SBAAAS SA 51216
CM - COMPILAZIONE	
CMP - COMPILAZIONE	
CMPD - Data	1988
CMPN - Nome	Blasco L.
FUR - Funzionario responsabile	de Martini V.
RVM - TRASCRIZIONE	
RVMD - Data	2006
RVMN - Nome	ARTPAST/ Vitagliano P.
AGG - AGGIORNAMENTO	
AGGD - Data	2006
AGGN - Nome	ARTPAST/ Vitagliano P.